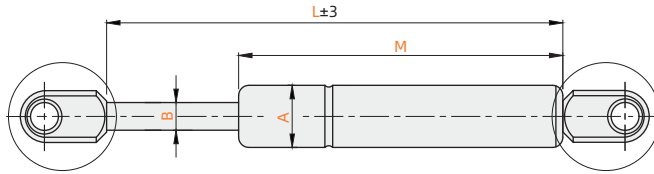
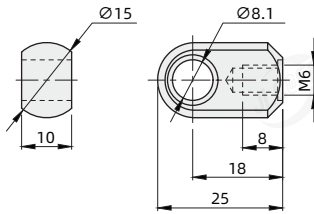


A TK Q - A - 60 - 100
 (大类别) (系列) (2)行程
 订货引导 (类别) (1)前端形状 (3)反作用力
 请参考系列代码来选择型号和参数进行订购。

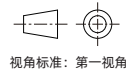
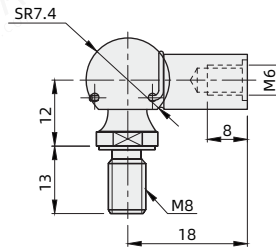
代码	类型	材质			使用气体	使用温度
		气缸	活塞杆	前端部		
ATKQ	头部安装选择型	SUS304	SUS304	SUS304	N2	-20°C~80°C



前端形状: A



前端形状: B



氮气弹簧公差标准

力值(N)	公差范围
≤100	-5/+15
101~200	-10/+20
201~400	-15/+30
401~600	-20/+40
601~800	-25/+50
801~1000	-30/+60
1001~1200	-35/+70
>1200	-40/+80

代码	型号		氮气弹簧反作用力(20°C)N ^⑤	Lmax	M	A	B	重量(g) (参考)
	前端形状 ^①	行程 ^②						
ATKQ	A	60	100	171	104.5			138
			125					
			150					
		80	100	211	126.5	18	8	188
			150					
			200					
	100	100	251	145.5			198	
		200						
		300						
	B	100	100	251	145.5			198
			200					
			300					
B	100	100	251	145.5			198	
		200						
		300						
B	100	100	251	145.5			198	
		200						
		300						