



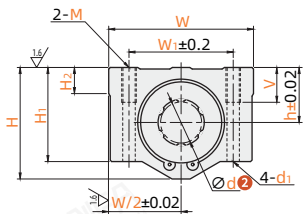
SC 6 UU - M
1 类型 2 公称轴径d 3 镀镍 4 中型

订货引导

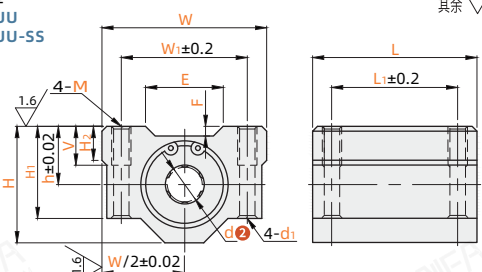
请参考系列代码来选择型式和参数进行订购。

代码	直线轴承 样式 4	使用轴承 代码		固定座 材质 表面处理		使用环境 温度
		LM.../LM...UU/LM...AUU系列	SSLM...UU-S系列	铝合金	本色阳极氧化	
SC...UU-D	短型	LM...UU系列				-15~80°C
SC...UU	单衬型	LM.../LM...UU/LM...AUU系列				
SC...UU-SS		SSLM...UU-S系列				
SC...UU-M	中型	LM...UU-M/LM...AUU-M系列				

短型 SC...UU-D

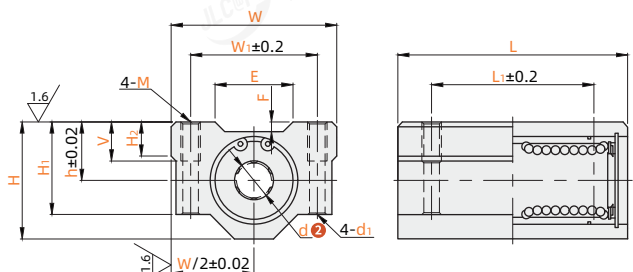


单衬型 SC...UU SC...UU-SS



6.3
其余

中型 SC...UU-M



视图标准：第一视角

短型

代码	型号		L	h	H	H ₁	H ₂	W	W ₁	M	d ₁	V	基本额定负载		重量(g)
	d ₂												C(动)N	Co(静)N	
SC...UU-D	8		15.4	11	22	18	6	34	24	M4	3.4	8	260	375	36
	10		19.5	13	26	21	8	40	28	M5	4.3	12	370	545	63
	12	0-0.009	20.5	15	28	24	0	42	30.5				410	595	74
	16		23.5	19	38.5	32.5	9	50	36				770	1175	132
	20		27.4	21	41	35	11	54	40				880	1365	170
	25	0-0.010	37.4	26	51.5	42	12	76	54	M8	7	18	975	1565	405
	30		40.9	30	59.5	49	15	78	58				1565	2735	495
	35		45.4	34	68	54	18	90	70				1665	3135	790
	40	0-0.012	56.4	40	78	62	20	102	80	M10	8.7	25	2155	4015	1220
	50		68.9	52	102	80	25	122	100				3815	7935	2300

1N=0.102kgf

单衬型

代码	型号		L	L ₁	h	H	H ₁	H ₂	W	W ₁	M	d ₁	V	E	F	基本额定负载(N)		重量(g)
	d ₂															C(动)N	Co(静)N	
SC...UU SC...UU-SS	8		30	18	11	22	18	6	34	24	M4	3.4	8	16		260	385	50
	10		35	21	13	26	21	8	40	28	M5	4.3	12	15.5	0.4	370	545	90
	12	0-0.009	36			28	24	8	42	30.5				17.5	410	595	100	
	13		39	26	15	30	24.5		44	33				19	515	785	125	
	16		44	34	19	38.5	32.5	9	50	36				19.8	0.85	770	1185	250
	20		50	40	21	41	35	11	54	40	M6	5.2		21	0.5	880	1375	250
25	0-0.010	67	50	26	51.5	42	12	76	54	M8	7	18	36	1	985	1575	595	
30		72	58	30	59.5	49	15	78	58				39.9	0.75	1575	2745	730	
35		80		34	68	54	18	90	70				53		1660	3130	995	
SC...UU	40	0-0.012	90	60	40	78	62	20	102	80	M10	8.7	25	61	1.5	2150	4010	1585

1N=0.102kgf

中型

代码	型号		L	L ₁	h	H	H ₁	H ₂	W	W ₁	M	d ₁	V	E	F	基本额定负载(N)		重量(g)
	d ₂															C(动)N	Co(静)N	
SC...UU-M	6		35	24	9	18	15	6	30	20	M4	3.4	8	12		225	310	48
	8		43	28	11	22	18	8	34	24				16	0.4	310	450	78
	10	0-0.010	34	13	26	21	8	40	28	15.5				505	715	142		
	12		38	15	28	24		42	30.5	17.5	630	810	144					
	16		63	48	19	38.5	32.5	9	50	36	M5	4.3	12	19.8	0.85	1160	1445	323
	20	0-0.012	73	56	21	41	35	11	54	40	M6	5.2		21	0.5	1550	2065	382
25		93	66	26	51.5	42	12	76	54	M8	7	18	36	1	1725	3065	866	

1kgf=9.81N