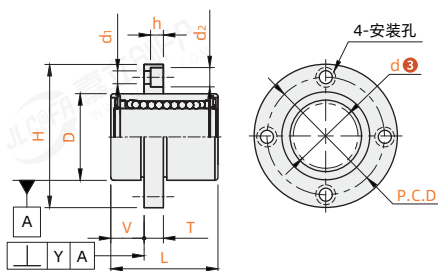


E - LMFP d6 A UU
 订货引导 **1 经济型** **2 类型** **3 公称轴径** **4 镀镍** **5 双密封**
 请参考系列代码来选择型式和参数进行订购。

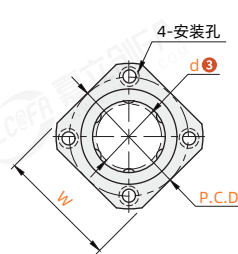
代码	直线轴承				保持架材质	密封圈材质 ⁵	使用环境温度
	形状	样式	材质	表面处理 ⁴			
E-LMFP...UU	圆法兰型			-	树脂	丁腈橡胶	-15~80°C
E-LMFP...AUU				无电解镀镍			
E-LMFP...UU	方法兰型	单衬	SUJ2	-			
E-LMFP...AUU				无电解镀镍			
E-LMHP...UU	对边法兰型			-			
E-LMHP...AUU				无电解镀镍			

- 轴套、滚珠材质SUJ2相当于GCr15。
- 保持架材质树脂相当于DURACON M90。
- 如对防锈有要求，请优先选用镀镍产品！

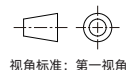
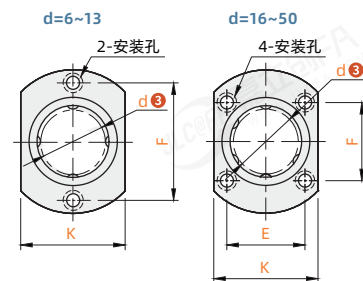
圆法兰型
E-LMFP...UU/AUU



方法兰型
E-LMFP...UU/AUU



对边法兰型
E-LMHP...UU/AUU



型号	D		L	V	H	T	d1	d2	h	P.C.D	W	K	E	F	偏心	垂直度 Y	基本额定负载		重量(g)			
	代码	d3															尺寸	无表面处理	有表面处理	C(动)N	Co(静)N	圆法兰型
圆法兰型 E-LMFP...UU E-LMFP...AUU	6	12	19	5	28	5	3.5	6	3.1	20	22	18	20			0.011	0.011	205	260	20	15	20
	8	15	24		32	5				24	25	21	24					260	375	35	25	30
	10	19	29		40					29	30	25	-	29				370	545	70	50	60
方法兰型 E-LMFP...UU E-LMFP...AUU	12	21	30	6	42	6	4.5	7.5	4.1	32	32	27	32					410	595	75	55	65
	13	23	32		43					33	34	29	33					507	782	85	70	80
	16	28	37		48					38	37	34	22	31				770	1175	115	100	110
对边法兰型 E-LMHP...UU E-LMHP...AUU	20	32	42	±0.3	54	8	5.5	9	5.1	43	42	38	24	36				880	1365	175	140	165
	25	40	59		62					51	50	46	32	40	0.014	0.014		975	1565	335	295	320
	30	45	64		74					60	58	51	35	49				1565	2735	465	370	385
对边法兰型 E-LMHP...UU E-LMHP...AUU	35	52	70		82	10	6.6	11	6.1	67	64	58	38	55				1672	3142	650	560	575
	40	60	80		96	13	9	14	8.1	78	75	70	45	64	0.020	0.020		2160	4022	1060	880	910
	50	80	100		116					98	92	86	56	80				3822	7942	2200	2000	2030

- 引导式带法兰直线轴承特点：
 - 在安装时无需轴承座，使轴向定位变得简单。
- 使用注意事项：
 - 当有异物进入直线轴承内部后，可能引起钢珠循环部件的损坏或功能的损失，使用请防止灰尘、切削等异物进入轴承内部。
 - 请避免在超过80°C的条件下使用。
 - 直线轴承掉落或受不当敲击都可能造成破损，请加以注意。
 - 如果收到外力撞击，即使外观看不出破损也可能造成功能的损失。
 - 请仔细擦拭防锈油并封入润滑剂后再使用。
 - 储存时，请将其装入指定的封套中以避免高温、低温和高度潮湿的环境。