



MYT-SC 8 UU

订货引导

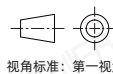
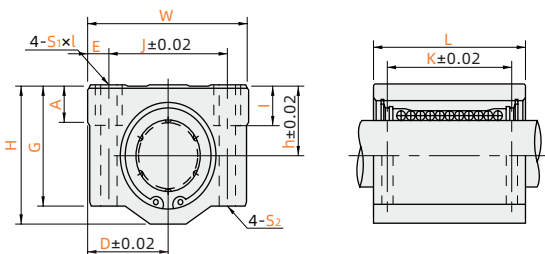
1 代码

2 内径

3 类型

请参考系列代码来选择型式和参数进行订购。

代码	类型 3	内装轴承 代码	固定座		使用环境温度
			材质	表面处理	
MYT-SC	标准型	MYT-LM...UU	铝合金	阳极氧化	-15~80°C



视角标准：第一视角

型号 代码	d ϕ	L	K	h	D	W	H	G	A	J	E	S ₁ xL	S ₂	内装轴承	基本额定载荷		重量
															C(动)N	Co(静)N	
MYT-SC...UU	8	30	18	11	17	34	22	18	6	24	5	M4X8	Ø3.4	MYT-LM8UU	274	392	56
	10	35	21	13	20	40	26	21	8	28	6	M5X12	Ø4.3	MYT-LM10UU	372	549	90
	12	36	26	15	21	42	28	24	8	30.5	5.75	M5X12	Ø4.3	MYT-LM12UU	510	784	112
	13	39	26	15	22	44	30	24.5	8	33	5.5	M5X12	Ø4.3	MYT-LM13UU	510	784	123
	16	44	34	19	25	50	38.5	32.5	9	36	7	M5X12	Ø4.3	MYT-LM16UU	774	1180	189
	20	50	40	21	27	54	41	35	11	40	7	M6X12	Ø5.2	MYT-LM20UU	882	1370	237
	25	67	50	26	38	76	51.5	42	12	54	11	M8X18	Ø7.0	MYT-LM25UU	980	1570	555
	30	72	58	30	39	78	59.5	49	15	58	10	M8X18	Ø7.0	MYT-LM30UU	1570	2740	685
	35	80	60	34	45	90	68	54	18	70	10	M8X18	Ø7.0	MYT-LM35UU	1670	3140	1100
	40	90	60	40	51	102	78	62	20	80	11	M10X25	Ø8.7	MYT-LM40UU	2160	4020	1600
	50	110	80	52	61	122	102	80	25	100	11	M10X25	Ø8.7	MYT-LM50UU	3820	7940	3350
60	122	90	58	66	132	114	94	30	108	12	M12X25	Ø10.7	MYT-LM60UU	4700	10000	4720	