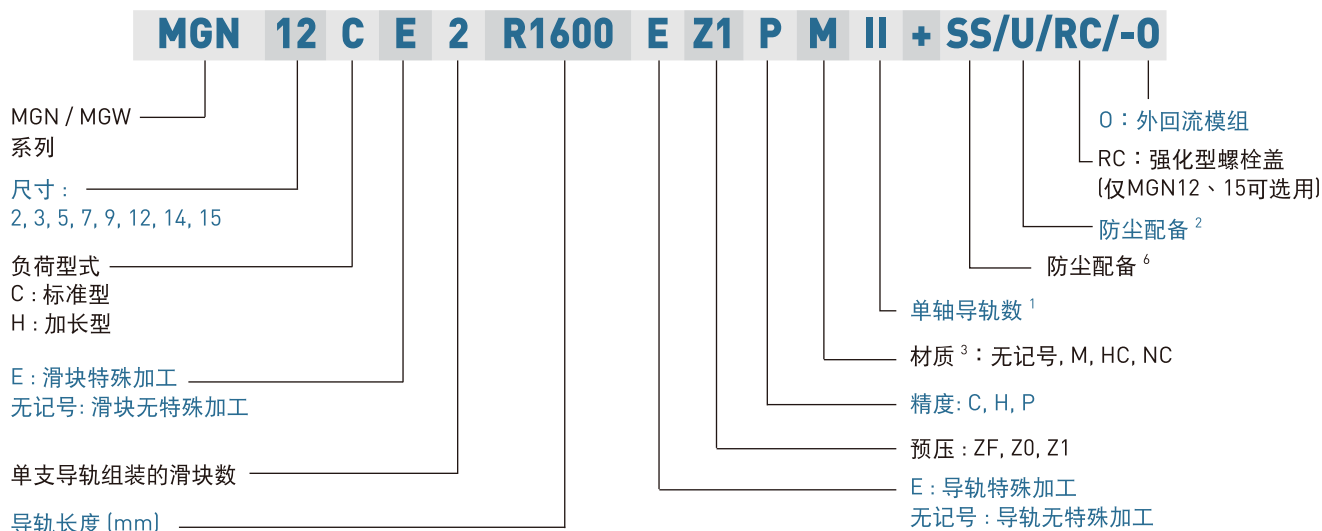


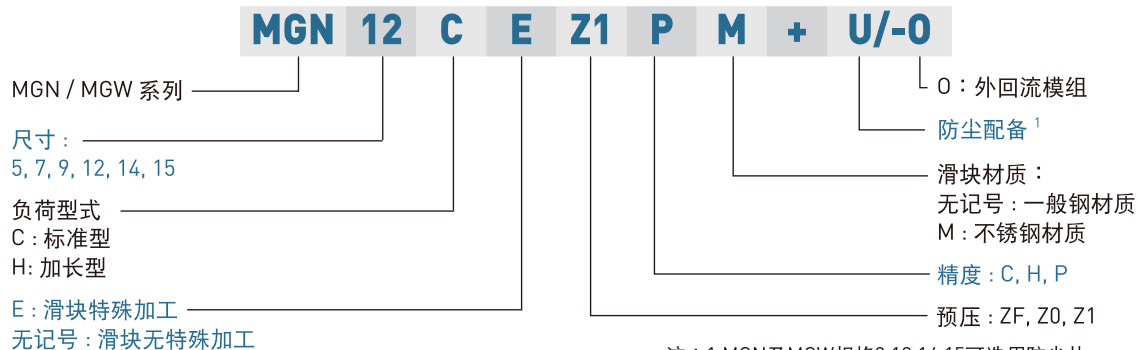
(1) 非互换性直线导轨产品型号



- 注：1. 单轴导轨数若只使用一支导轨则不写，两支标记为II，三支标记为III，以此类推。
2. MGN及MGW规格9,12,14,15可选用防尘片。
3. 无记号：一般钢材质
M：不锈钢材质
HC：一般钢材质+镀硬铬
NC：一般钢材质+hicoating处理
4. MG5仅有外回流模组设计
5. MGW2、MG3及MGW14无外回流设计模组
6. MGN3防尘配件中无标记为防尘标准不含刮油片，防尘配备为含刮油片。

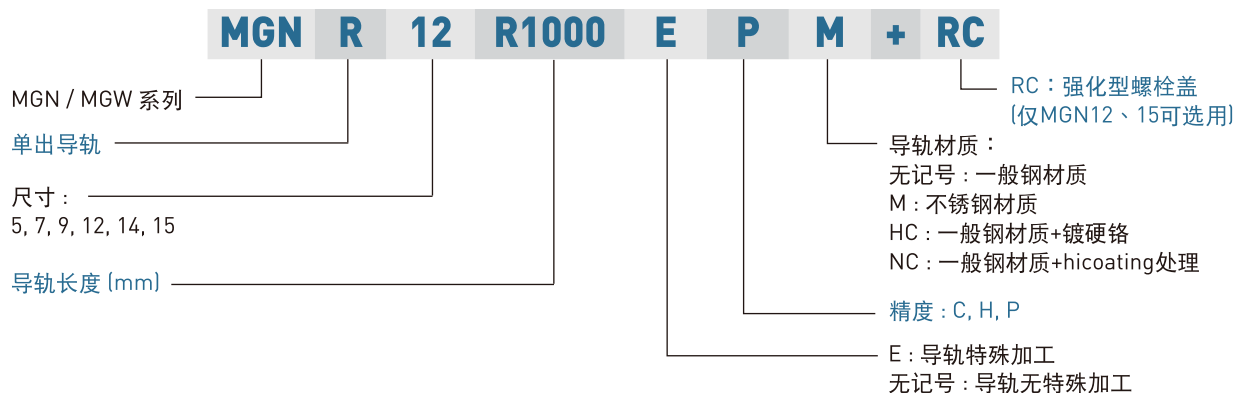
(2) 互换性直线导轨产品型号

○ 单出滑块产品型号



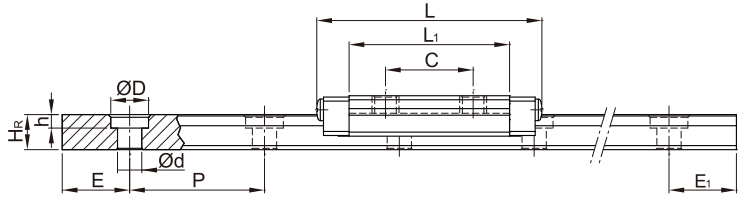
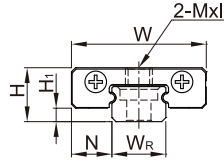
- 注：1.MGN及MGW规格9,12,14,15可选用防尘片。
2.MG5仅有外回流模组设计
3.MG2、MG3无提供单出选项
4.MGW14无外回流模组设计。

○ 单出导轨产品型号

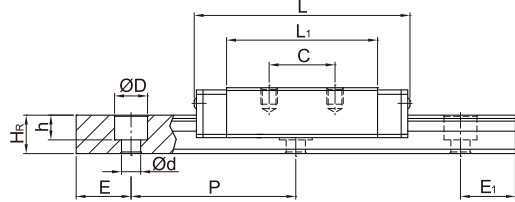
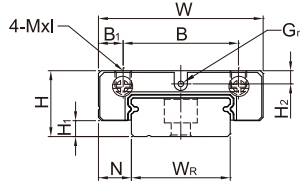


(2) MGW-C / MGW-H

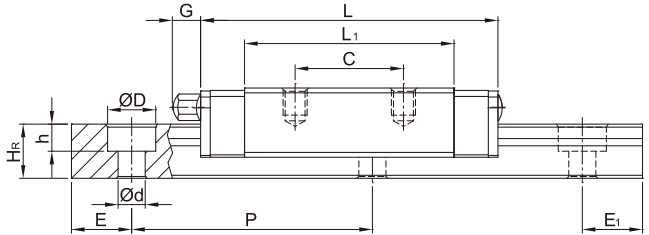
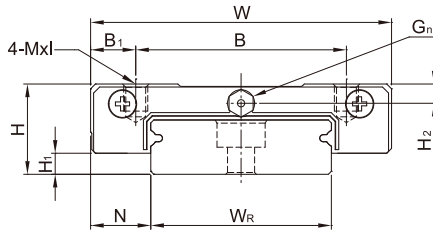
MGW2



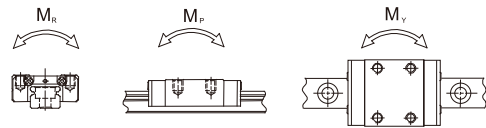
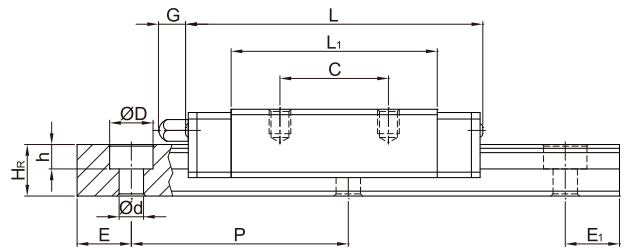
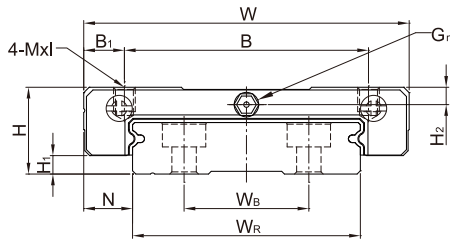
MGW3, MGW7, MGW9, MGW12



MGW14



MGW15



型号	组件尺寸 (mm)		滑块尺寸 (mm)										导轨尺寸 (mm)						导轨的固定螺栓尺寸 (mm)	基本动额定负荷 C(kN)	基本静额定负荷 C ₀ (kN)	容许静力矩			重量			
	H	H ₁	N	W	B	B ₁	C	L ₁	L	G	G _n	Mxl	H ₂	W _R	W _B	H _R	D	h				d	P	M _R N-m	M _P N-m	M _Y N-m	滑块 kg	导轨 kg/m
MGW 2C	4	1	3	10	-	-	6.5	11.9	16.7	-	-	M2x1.3	-	4	-	2.6	2.8	1	1.8	10	M1.6	0.41	0.73	1.1	2.2	2.2	0.002	0.07
MGW 3C	4.5	1	3	12	-	6	4.5	9.6	15	-	Ø0.5	M2-THRU	0.65	6	-	2.9	3.6	1.5	2.4	15	M2	0.54	0.84	2.3	1.3	1.3	0.003	0.13
MGW 3H							8	14.2	19.6													3.3	2.7	2.7	0.004			
MGW 7C	9	1.9	5.5	25	19	3	10	21	31.2	-	Ø1.2	M3x3	1.85	14	-	5.2	6	3.2	3.5	30	M3x6	1.37	2.06	15.70	7.14	7.14	0.020	0.51
MGW 7H							19	30.8	41													3.14	3.14	23.45	15.53	15.53		
MGW 9C	12	2.9	6	30	21	4.5	12	27.5	39.3	-	Ø1.2	M3x3	2.4	18	-	7	6	4.5	3.5	30	M3x8	2.75	4.12	40.12	18.96	18.96	0.040	0.91
MGW 9H							23	3.5	24													38.5	50.7	5.89	5.89	54.54		
MGW 12C	14	3.4	8	40	28	6	15	31.3	46.1	-	Ø1.2	M3x3.6	2.8	24	-	8.5	8	4.5	4.5	40	M4x8	3.92	5.59	70.34	27.80	27.80	0.071	1.49
MGW 12H							28	45.6	60.4													5.10	8.24	102.70	57.37	57.37		
MGW 14C	15	3.5	10	50	35	7.5	18	34.8	49.4	4.7	M3	M4x4.5	3.2	30	-	9	8	4.5	4.5	40	M4	5.90	8.44	116.96	48.91	48.91	0.110	1.98
MGW 14H							35	53	67.6													7.70	12.33	170.94	102.12	102.12		
MGW 15C	16	3.4	9	60	45	7.5	20	38	54.8	5.2	M3	M4x4.2	3.2	42	23	9.5	8	4.5	4.5	40	M4x10	6.77	9.22	199.34	56.66	56.66	0.143	2.86
MGW 15H							35	57	73.8													8.93	13.38	299.01	122.60	122.60		

注：1. 1 kgf = 9.81 N

2. MG2、MG3之滑块不可超出导轨。如需将滑块自导轨上卸下，请务必将滑块保持在所附之夹轨上。