



## BNK2010-2.5RRG0-C5 - L209 - JA

订货引导

请参考系列代码来选择型式和参数进行订购。

代码

1 长度

2 可选加工

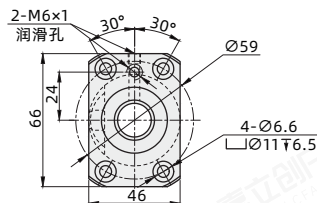
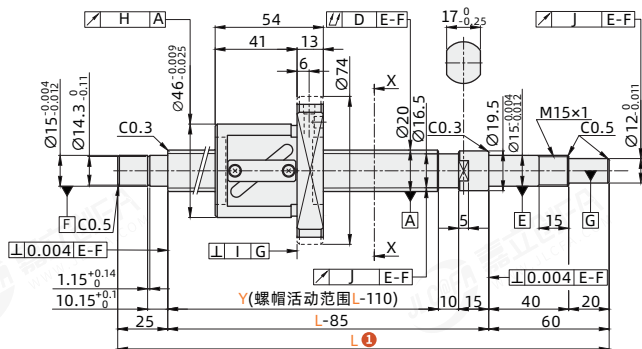
代码	产地	品牌	种类	螺帽形状	轴径	导程	精度等级
BNK2010-2.5RRG0-C5	日本	THK	研磨滚珠丝杠	BNK型	20	10	C5
BNK2020-3.6G0-C5						20	

嘉立创不保证滚珠丝杠组装后的噪音值。

价格和交期因期货原因仅供参考，以最终确认报价为准。

导程: 10

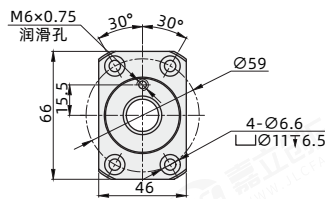
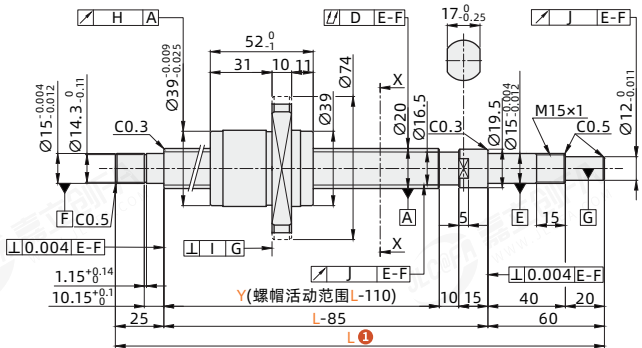
BNK2010-2.5RRG0-C5



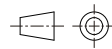
X-X向视图

导程: 20

BNK2020-3.6G0-C5



X-X向视图



视角标准: 第一视角



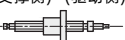
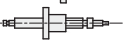




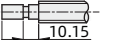

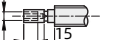

代码	丝杠轴 全长L指定 单位1mm	滚珠中心 直径	丝杠 底径	循环数	基本额定负载		轴向 间隙	预压扭矩 N·cm	螺旋 方向
					C(动) kN	Co(静) kN			
BNK2010-2.5RRG0-C5	209~782	21	16.4	2.5圈1列	7	11	0	2~9.8	右
BNK2020-3.6G0-C5	230~782	20.75	17.5	1.8圈2列		12.3		2~8.8	

kgf=N×0.101972




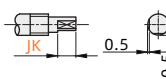
丝杠安装部精度

代码	精度等级	螺帽外径跳动 H	法兰垂直度 I	螺纹槽面跳动 J	垂直度公差 K	丝杠轴轴向跳动D						
						丝杠轴全长						
						~125	126~200	201~315	316~400	401~500	501~630	631~800
BNK2010-2.5RRG0-C5	C5	0.015	0.011	0.012	0.004	0.035	0.040	0.045	0.055	0.060	0.075	0.090
BNK2020-3.6G0-C5												

○ 可选加工

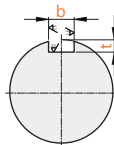
代码②	可选图示	选型方法
JA	① 不加工支撑侧轴端 标准  指定加工时  支撑侧未进行退火处理	不加工支撑侧轴端部。 指定范例JA
JB	② 变更螺帽方向 (支撑侧) (驱动侧) 标准  指定加工时 	变更螺帽方向。 指定范例JB
JC	③ 不加工支撑侧轴端扣环沟槽 标准  指定加工时 	不加工支撑侧轴端扣环沟槽。 指定范例JC ○ 不可和JE同时使用。
JD	④ 变更支撑侧加工内容 标准  指定加工时 	变更支撑侧的加工内容。 $5 \leq JD \leq Z \times 3$ Z10、12和15中选择 JD=指定单位1mm 指定范例JD-Z10-JD20 ○ Y尺寸变短 ○ JD和JE不可同时选用
JE	⑤ 变更支撑侧轴端长度 标准  指定加工时 	变更支撑侧轴端长度。 $12 \leq FC \leq 30$ JE=指定单位1mm 指定范例JE20 ○ Y尺寸变短 ○ JE和JD不可同时选用
JN	⑥ 加工支撑侧轴端M6螺纹并变更支撑侧长度 标准  指定加工时 	在支撑侧轴端加工M6螺纹并变更支撑侧长度。 $21 \leq JN \leq 30$ JN=指定单位1mm 指定范例JN25 ○ Y尺寸变短

- 选择追加工时，请按上述顺序(①~⑥)选择。
- 支撑侧的追加工选项不可同时选定两种。(JB除外，可以和其他选项同时选定)

代码②	可选图示	选型方法
JG	⑦ 加工驱动侧轴端键槽 键槽详细尺寸参见下述内容 	在固定侧轴端加工键槽。 $4 \leq G \leq 19$ JG=指定单位1mm 指定范例JG15
JH	⑧ 加工驱动侧轴端键槽 键槽详细尺寸参见下述内容 	可指定固定侧轴端键槽加工的位置。(键槽尺寸与JG相同) $5 \leq JH + S \leq 19$ JH、S=指定单位1mm 指定范例JH-JH5-S2
JJ	⑨ 加工驱动侧轴端平面 	在固定侧轴端加工平面。 $5 \leq JJ \leq 19$ JJ=指定单位1mm 指定范例JJ7
JK	⑩ 加工驱动侧轴端平面(2处) 	在固定侧轴端2处加工平面。 $5 \leq JK \leq 19$ JK: 90°位置 JK: 120°位置 指定单位1mm 指定范例JK19

- 固定侧的追加工选项不可同时选定两种。

○ 可选加工JG-JH键槽详细尺寸



轴径	b		t		容差
	基准尺寸	容差(N9)	基准尺寸	容差	
6~7	2	-0.004	1.2	+0.1 0	
8~10	3	-0.029	1.8		
11~12	4	0	2.5		
13~17	5	-0.03	3.0		
18~20	6		3.5		

滚珠丝杠型号			推荐丝杠支座组件				
类型	丝杠轴外径	导程	进口型	标准型	形状	固定侧	支撑侧
BNK	20	10	AK-C3-15	AK-C5-15	方形	○	
			EF-C3-15	EF-C5-15			○
		20	-	BK-C3-15	圆形	○	
			-	BF-C3-15			○
			FK-C3-15	FK-C5-15		○	
			FF-C3-15	FF-C5-15			○

- 上述为推荐的丝杠支座，请具体确认后订购。
- 除上表的型式，还备有其他种类规格丰富的支座组件。