

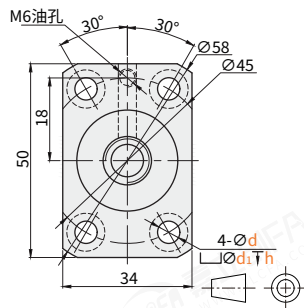
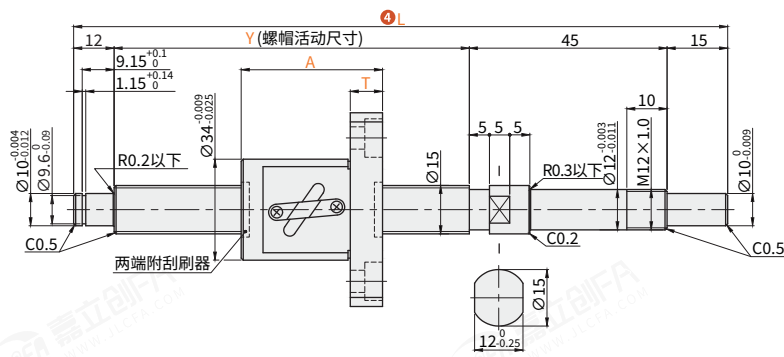
B S G E - C 3 - 1 5 - 5 - L 1 5 0 - J A

订货引导 (类别) 1 精度等级 2 轴径 3 导程 4 长度 5 可选加工

请参考系列代码来选择型号和参数进行订购。

代码	螺帽形状	精度等级	材质		热处理		硬度	
			丝杠	螺帽	丝杠	螺帽	丝杠	螺帽
BSGE-C3		C3						
BSGE-C5	标准螺帽型	C5	AISI4150HV	SCM420H	感应加热淬火	渗碳淬火	56-62HRC	56-62HRC
BSGE-C7		C7						

来图定制
A



视角标准：第一视角

型号	L	Y	A	T	d	d ₁	h	滚珠直径	丝杠底径	螺纹旋向	螺母环圈数	轴向间隙	预压扭矩 N·cm	基本额定负载	
代码	轴径	导程	最小单位1											C(动)kN	Co(静)kN
BSGE-C3	15	5	145~600	L-72	44	10	5.5	5.4	3.175	12.5	右旋	0(预压件)	1.5~6.0	4.34	6.25
		10	145~1100		52	12	6	6					2.0以下	6.9	12.5
BSGE-C5	15	5	145~1100	L-72	44	10	5.5	5.4	3.175	12.5	右旋	0.005以下	3.0以下	4.4	7.9
		10	195~1100		52	12	6	6					3.0以下	6.9	12.5
BSGE-C7	15	5	145~1100	L-72	44	10	5.5	5.4	3.175	12.5	右旋	0.03以下	—	4.4	7.9
		10	195~1100		52	12	6	6					—	4.4	7.9

可选加工

代码	可选图示	选型方法	代码	可选图示	选型方法
JA	不加工支持侧轴端部 支持侧 固定侧	JA	JJ()	增加固定侧轴端平面(1处) 固定侧	JJ10 ● 最小单位1 ● 5 ≤ JJ ≤ 15
JB	变更螺帽方向 支持侧 固定侧 变更前 变更后	JB	JP() JQ()	增加固定侧轴端平面(2处) 固定侧	JP10 ● 最小单位1 ● JP: 90°位置 ● JQ: 120°位置 ● 5 ≤ JP, JQ ≤ 15
JC	不加工支持侧轴端挡圈沟槽 支持侧	JC	JG()	增加固定侧轴端键槽 固定侧	JG8 ● 最小单位1 ● 3 < JG ≤ 15
JE()	变更支持侧轴端长度 支持侧	JE15 ● 最小单位1 ● JE取值范围为: 13~30。 ● 总长L不变, Y尺寸变小。	JH()	增加固定侧轴端键槽 固定侧	JH5-S2 ● 最小单位1 ● JH+S ≤ 15, 3 < JH
JD()	变更支持侧的加工内容 支持侧	JD20-Z8 ● 最小单位1 ● Z10尺寸变更为Z8, Z12。 ● 总长L不变, Y尺寸变小。	JN()	增加支持侧轴端螺纹孔 支持侧	JN20 ● 最小单位1 ● JN取值范围为: 18~30。 ● 总长L不变, Y尺寸变小。