

B S G E - C 5 - 2 0 - 5 - L 2 0 0 - J A

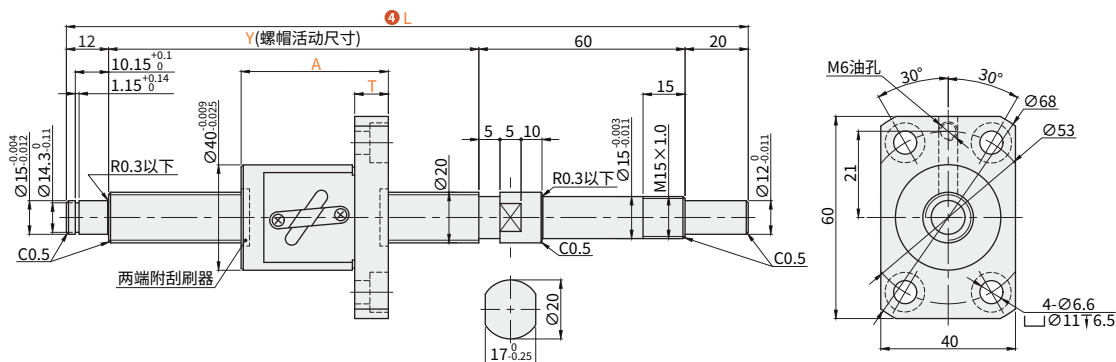
订货引导 (类别) 1 精度等级 2 轴径 3 导程 4 长度 5 可选加工

请参考系列代码来选择型号和参数进行订购。

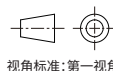
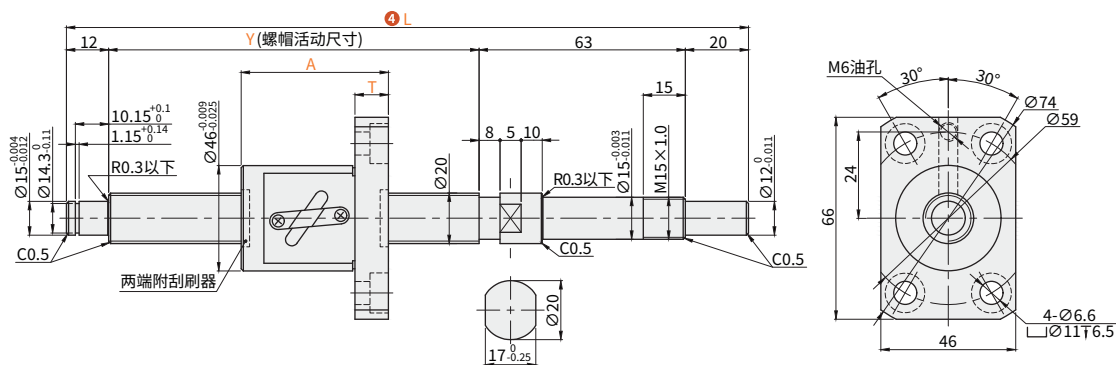
代码	螺帽形状	精度等级	材质		热处理		硬度	
			丝杠	螺帽	丝杠	螺帽	丝杠	螺帽
BSGE-C5	标准螺帽型	C5	AISI4150HV	SCM420H	感应加热 淬火	渗碳淬火	56-62HRC	56-62HRC
BSGE-C7		C7						



轴径20·导程5



轴径20·导程10/20



型号	轴径	导程	L 最小单位1	Y	A	T	滚珠直径	丝杠底径	螺纹旋向	螺母 环圈数	轴向间隙	预压扭矩 N·cm	基本额定负载	
													C(动)kN	Co(静)kN
BSGE-C5	20	5	195~1000	L-92	48	12	3.175	17.5	右旋	2.5圈1列	0.005 以下	3.0以下	8.35	17.5
		10	245~1500		65	15	4.7625	16				13.5	25.1	
		20	245~1500	70	15	4.7625	15.9	9.2				16.2		
BSGE-C7	20	5	195~1000	L-92	48	12	3.175	17.5	右旋	2.5圈1列	0.030 以下	—	8.35	17.5
		10	245~1500		65	15	4.7625	16				13.5	25.1	
		20	245~1500	70	15	4.7625	15.9	9.2				16.2		

可选加工详见下一页。

○ 可选加工

代码 ⑤	可选图示	选型方法	代码 ⑤	可选图示	选型方法				
JA	<p>不加工支持侧轴端部</p>	JA	JJ()	<p>增加固定侧轴端平面(1处)</p>	<p>JJ10</p> <ul style="list-style-type: none"> ● 最小单位1 ● $5 \leq JJ \leq 20$ 				
JB	<p>变更螺帽方向</p>	JB	JP() JQ()	<p>增加固定侧轴端平面(2处)</p>	<p>JP10</p> <ul style="list-style-type: none"> ● 最小单位1 ● JP: 90°位置 ● JQ: 120°位置 ● $5 \leq JP, JQ \leq 20$ 				
JC	<p>不加工支持侧轴端挡圈沟槽</p>	JC	JG()	<p>增加固定侧轴端键槽</p>	<p>JG8</p> <ul style="list-style-type: none"> ● 最小单位1 ● $4 < JG \leq 20$ 				
JE()	<p>变更支持侧轴端长度</p>	<p>JE15</p> <ul style="list-style-type: none"> ● 最小单位1 ● JE取值范围为: 13~30。 ● 总长L不变, Y尺寸变小。 	JH()	<p>增加固定侧轴端键槽</p>	<p>JH5-S5</p> <ul style="list-style-type: none"> ● 最小单位1 ● $JH+S \leq 20, 4 < JH$ 				
JD()	<p>变更支持侧的加工内容</p>	<p>JD20-Z10</p> <ul style="list-style-type: none"> ● 最小单位1 ● Z15尺寸变更为Z10、Z12。 ● 总长L不变, Y尺寸变小。 	JN()	<p>增加支持侧轴端螺纹孔</p>	<p>JN21</p> <ul style="list-style-type: none"> ● 最小单位1 ● JN取值范围为: 21~30。 ● 总长L不变, Y尺寸变小。 <table border="1"> <tr> <td>M</td> <td>V</td> </tr> <tr> <td>M6×1.0</td> <td>15</td> </tr> </table>	M	V	M6×1.0	15
M	V								
M6×1.0	15								

滚珠丝杠
支座组件