

B L J K - L - B - d10  
 (大类别) (系列) ②配合形式  
 ①螺纹旋向 ③外径

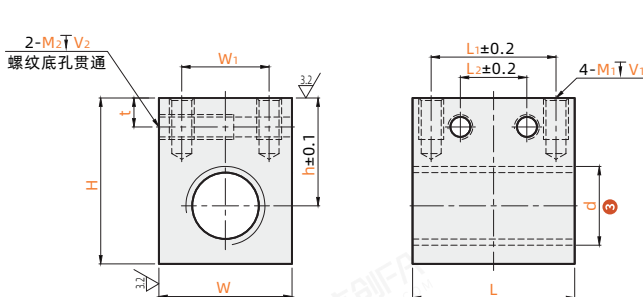
订货引导

④请参考系列代码来选择型式和参数进行订购。

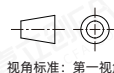
### 加高方型

代码	类型	配合形式②	螺纹旋向①	材质
BLJK-L-B	加高方型	标准型	左旋	黄铜
BLJK-R-B			右旋	
BLJK-L-T		通配型	左旋	
BLJK-R-T			右旋	

通配型为大间隙配合，标准型为紧配请按使用需要选择。



其余  $\sqrt{6.3}$



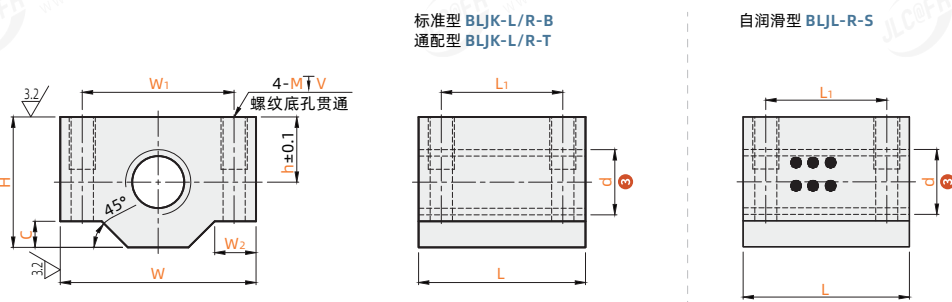
视角标准：第一视角

型号	螺距 P	h	W	H	L	L <sub>1</sub>	L <sub>2</sub>	W <sub>1</sub>	M <sub>1</sub>	V <sub>1</sub>	M <sub>2</sub>	V <sub>2</sub>	t	动态容许推力 (KN)	重量 (g)	
左旋 BLJK-L-B BLJK-R-B	10	2	20	21	30	23.9	16	12	M4	8.1	-	-	-	2.52	98	
	12	3	23	23	34	29.9	21	9	M5	10.1	M5	15	6.1	3.90	148	
	14		41	34.9	25	11	18	-	-	-	-	-	4.88	136		
	16		29	41	34.9	25	11	18	-	-	-	-	6.65	257		
右旋 BLJK-L-T BLJK-R-T	18	4	29	33	45	39.9	30	16	M6	12.1	M6	18	7.1	8.70	377	
	20		37	48	49.9	40	20	26	-	-	-	-	9.80	368		
	22	5	30	37	48	49.9	40	20	-	-	-	-	-	12.33	576	
	25		45	60	61.9	50	25	32	M8	16.1	M8	22	8.1	14.20	535	
	28		38	45	60	61.9	50	25	32	M8	16.1	M8	22	8.1	20.00	1046
	32		45	60	61.9	50	25	32	M8	16.1	M8	22	8.1	22.80	968	

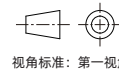
### 加宽方型

代码	类型	配合形式②	螺纹旋向①	材质
BLJL-L-B	加宽方型	标准型	左旋	黄铜
BLJL-R-B			右旋	
BLJL-L-T		通配型	左旋	
BLJL-R-T			右旋	
BLJL-R-S	自润滑型			黄铜(嵌入固体润滑剂)

通配型为大间隙配合，标准型为紧配请按使用需要选择。



其余  $\sqrt{6.3}$



视角标准：第一视角

型号	螺距 P	h	W	H	L	L <sub>1</sub>	W <sub>1</sub>	W <sub>2</sub>	C	M	V	动态容许推力 (KN)	重量 (g)	
左旋 BLJL-L-B BLJL-R-B	10	10	31	20	23.9	16	20	-	-	-	-	2.50	85	
	12	2	11	39	22	29.9	20	8	4	M4	10.1	3.90	145	
	14	3	14	45	28	34.9	24	32	10	5	M5	12.1	4.80	135
	16		28	34.9	24	32	10	5	M5	12.1	6.65	265		
右旋 BLJL-L-T BLJL-R-T BLJL-R-S	18	4	16	49	32	39.9	28	36	11	6	M6	15.1	8.70	370
	20		32	39.9	28	36	11	6	M6	15.1	9.80	355		
	22	5	20	63	38	49.9	34	46	-	-	-	-	12.35	665
	25		47	55.9	40	52	14	10	M8	16.1	14.20	625		
	28		47	55.9	40	52	14	10	M8	16.1	17.90	1040		
	32		25	69	47	55.9	40	52	-	-	-	21.05	965	

带()规格不适用BLJL-R-S自润滑型。