

B TS A - C2 - R B - D12 - L70 - S16 - NR

1 材质    2 螺纹旋向    3 配合形式    4 外径    5 总长度    6 阶段长度    7 可选加工

1 大类别    2 系列    3 类别

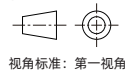
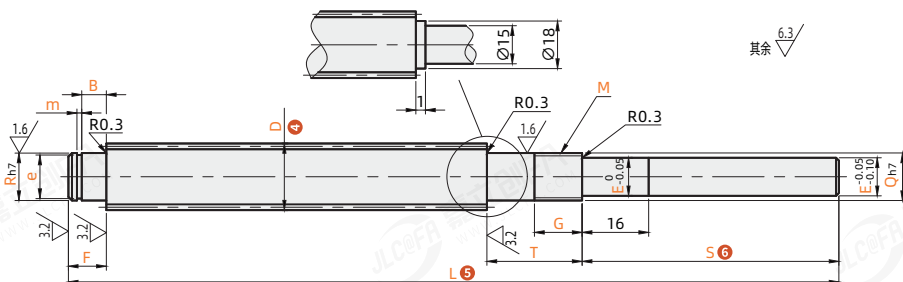
1 订货引导    2 请参考系列代码来选择型式和参数进行订购。

代码	类型	螺纹旋向 ②	配合形式 ③	材质 ①	表面处理
BTSA-C2-RB	支座组件用	右旋	标准型	S45C	发黑
BTSA-S3-RB			通配型	SUS303	-
BTSA-C2-RT		左旋	标准型	S45C	发黑
BTSA-S3-LB			通配型	SUS303	-
BTSA-C2-LT			通配型	S45C	发黑



① 通配型为大间隙配合，标准型为紧配请按使用需要选择。

D=20-22-25吋



视角标准：第一视角

型号	代码	D ④	L ⑤		F	R	e	e公差	m	m公差	B	T	Q	G	M×螺距	E	螺距 P
			最小单位0.5	S ⑥													
右旋 BTSA-C2-RB BTSA-S3-RB BTSA-C2-RT	12	65~1000		10	8	5	+0.075 0	0.7			7	26	8	12	M8×1.0	6	2
	14			10	9.6	0	-0.09				8	29	10		M10×1.0	8	3
	16	75~1200		12	11.5								12	13	M12×1.0	10	
左旋 BTSA-C2-LB BTSA-S3-LB BTSA-C2-LT	18	16~100		12				1.15	+0.14 0								4
	20	95~1200		15	14.3		0	-0.11			9	34	15	15	M15×1.0	12	5
	22																
	25																

① 可选加工

代码 ⑦	可选图示	选型方法	代码 ⑦	可选图示	选型方法
NR (R部)		NR	ME( (E部) MR( (R部)		ME6 E·R·D ME·MR选择 6 3 8 3·4 10 3·4·5 12 3·4·5·6 14·15 3·4·5·6·8 16·18 3·4·5·6·8·10 20·25 3·4·5·6·8·10·12
RC (R部)		RC ● 可与MR并用	ZE( (E部)		ZE6-W10-A7 ● 最小单位0.5 ● A=5~21 ZE=E W选择 6 5 8 6 10 8 12 9~10
FE( (E部)		FE5-FW10-FY1 ● 最小单位0.5	KE( (E部)		KE8-C10 ● 最小单位0.5 ● KE=0时，键槽形状如下图： 
SE( (E部)		SE5-SW10-SY8 ● 最小单位0.5	轴键槽尺寸 E部 b1 公差(N9) 基准尺寸 公差 t1 r1 6 2 -0.004 -0.029 1.2 0.08 8 3 -0.004 -0.029 1.8 +0.1 0 10 3 0 -0.030 2.5 0 0.16 12 4 0 -0.030 2.5 0 0.16		