



SBPFL - FSB - 201

大类别

1 规格

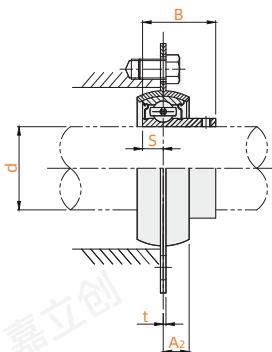
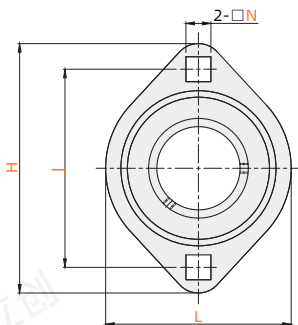
订货引导

品牌

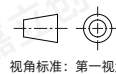
请参考系列代码来选择型式和参数进行订购。

○ 冲压型-经济型

代码	类型	材质	
		轴承座	轴承
SBPFL...-FSB	经济型	优质碳素结构钢	轴承钢



精度: JIS B 1558
JIS B 1514
JIS B 1559
(GB/T 7809-1995)

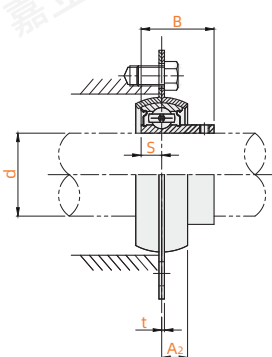
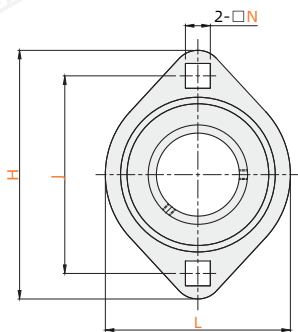


视角标准: 第一视角

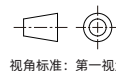
型号	规格①	国标型号	d	H	J	A ₂	L	N	t	S	B	安装孔尺寸(Δ)公差	安装孔位置度偏差x	螺栓	紧定扭力(N·m)	基本额定载荷(N)		重量(g)
																动载荷Cr	静载荷Cor	
SBPFL...-FSB	201	SBPFL201	12	81	63.5	7	59	7.1		6	22			M6	4	9550	4780	190
	202	SBPFL202	15						2									
	204	SBPFL204	20	90	71.5	8	67	9		7	25	±0.25	0.6	M8	8	12800	6650	240
	205	SBPFL205	25	95	76	9	71			7.5	27					14000	7880	280
	206	SBPFL206	30	113	90.5	9.5	84	11	2.6	8	30			M10	17	19500	11200	380

○ 冲压型-标准型

代码	类型	材质	
		轴承座	轴承
SBPFL...-TR	标准型	优质碳素结构钢	轴承钢



精度: JIS B 1558
JIS B 1514
JIS B 1559
(GB/T 7809-1995)



视角标准: 第一视角

型号	规格①	国标型号	d	H	J	A ₂	L	N	t	S	B	安装孔尺寸(Δ)公差	安装孔位置度偏差x	止动螺丝	紧定扭力(N·m)	基本额定载荷(N)		重量(g)
																动载荷Cr	静载荷Cor	
SBPFL...-TR	201	SBPFL201	12	81	63.5	7	59	7.5		6	22			M6	3~6	9550	4780	200
	202	SBPFL202	15						2									
	204	SBPFL204	20	90	71.5	8	67	9		7	25	±0.25	0.6	M8	6~10	12800	6650	240
	205	SBPFL205	25	95	76	9	71			7.5	27					14000	7880	380
	206	SBPFL206	30	113	90.5	9.5	84	10.5	2.5	8	30			M10	12~21	19500	11200	380