

**B E T P - C 2 E 1 - Y - D 1 2**

订货引导 (类别) 1 材质 2 表面处理 3 外形 4 直径

请参考系列代码来选择型式和参数进行订购。

代码	外形 3	类型	材质 1	表面处理 2
BETP-C2E1-Y	圆法兰形		S45C	发黑
BETP-C2N1-Y				无电解镀镍
BETP-S1W-Y				-
BETP-A7H1-Y	方法兰形	加长型 安装孔通孔	SUS304	本色阳极氧化
BETP-A7H2-Y				黑色阳极氧化
BETP-C2E1-F				发黑
BETP-C2N1-F	对边法兰形		S45C	无电解镀镍
BETP-S1W-F				-
BETP-A7H1-F				本色阳极氧化
BETP-A7H2-F			A6061	黑色阳极氧化
BETP-C2E1-D	对边法兰形		S45C	发黑
BETP-C2N1-D				无电解镀镍
BETP-S1W-D				SUS304
BETP-A7H1-D			A6061	本色阳极氧化
BETP-A7H2-D			A6061	黑色阳极氧化



- 由于产品生产批次不同，发货镀镍产品可能存在喷细沙，不影响尺寸及功能。
- 开口型，安装孔D的公差H7为开口加工前的公差，开口加工后由于有内部应力释放，公差有可能增至H8左右，不影响客户使用。
- 开口型导向轴支座由开槽大小决定是否过切（过切指锯片切到开槽处对边），图档仅供参考。
- 产品切槽后会产生毛刺影响，为消除毛刺，部分产品内径会增加切沟槽。

圆法兰形

- BETP-C2E1-Y
- BETP-C2N1-Y
- BETP-S1W-Y
- BETP-A7H1-Y
- BETP-A7H2-Y

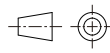
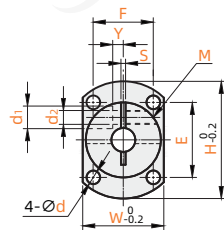
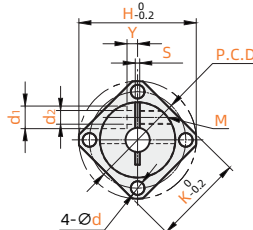
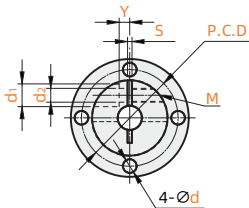
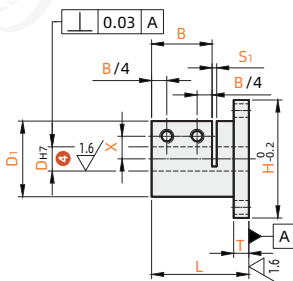
方法兰形

- BETP-C2E1-F
- BETP-C2N1-F
- BETP-S1W-F
- BETP-A7H1-F
- BETP-A7H2-F

对边法兰形

- BETP-C2E1-D
- BETP-C2N1-D
- BETP-S1W-D
- BETP-A7H1-D
- BETP-A7H2-D

其余 6.3



视角标准：第一视角

型号		L	D <sub>1</sub>	H	T	B	P.C.D	K	W	E	F	d	S	S <sub>1</sub>	X	Y	d <sub>1</sub>	d <sub>2</sub>	M	附件螺钉	
圆法兰形 BETP-C2E1-Y BETP-C2N1-Y BETP-S1W-Y BETP-A7H1-Y BETP-A7H2-Y	方法兰形 BETP-C2E1-F BETP-C2N1-F BETP-S1W-F BETP-A7H1-F BETP-A7H2-F	对边法兰形 BETP-C2E1-D BETP-C2N1-D BETP-S1W-D BETP-A7H1-D BETP-A7H2-D	12	33	32	52	6	20	42	40	34	35	25	4.5	1.5	11	4				M5x12
	16	45	35	56	24	46	44	37	37	27	5.5		12	5		9	5.5	M5	M5x12		
	20	48	40	64	8	52	50	42	43	30	6.5	1.5	14	6					M5x16		
	25	57	45	69		57	54	47	46	34			17								
	30	60	55	79	10	67	60	57	50	45	9.5	2	20	10	12	6.5	M6	M6x20			
	35	72	60	94		77	71	66	58	50			23	12							
	40	82.5	70	104	12	87	81	76	67	55			26	13	14	9	M8	M8x25			
	50	97.5	85	119		102	94	91	82	60			32	16	18	11	M10	M10x35			