

B EU Q - E1 - D8 - H25

订货引导 (类别) 1 表面处理 2 直径 3 轴孔中心高

请参考系列代码来选择型式和参数进行订购。

B EU R - C2 E1 - D8 - H20

订货引导 (类别) 1 材质 2 表面处理 3 直径 4 轴孔中心高

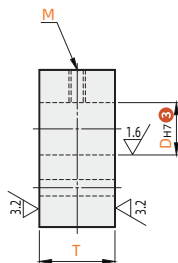
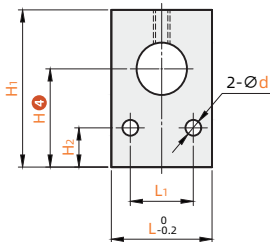
请参考系列代码来选择型式和参数进行订购。

螺钉固定

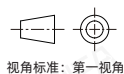
代码	类型	材质	表面处理 ²	附件
BEUQ-E1	标准型	S45C	发黑	1个内六角圆柱头螺钉
BEUQ-N1			无电解镀锌	1个内六角圆柱头螺钉(不锈钢)



由于产品生产批次不同, 发货镀锌产品可能存在喷细沙, 不影响尺寸及功能。



其余 6.3



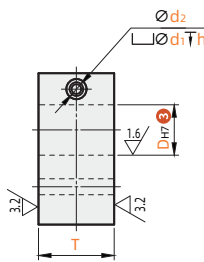
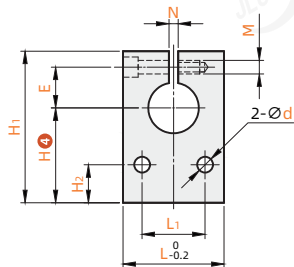
型号		H ⁴		L	H ₁	H ₂	T	L ₁	d	M
BEUQ-E1 BEUQ-N1	8	25	30	22	H+9	5	12	14	4.5	4
	10	25	30		H+10					
	12	25	30		H+11					
	13	25	30	25	H+12	7	16	18	6.6	6
	15	25	30		40					
	16	25	30		40					
	18	25	30	40	32	H+18	10	22	32	9
	20	25	30	40		50				
	25	30	40	50		60				
	30	30	40	50	50	H+23	22	32	9	6
	35	40	50	60		H+25				
	40	40	50	60		H+30				

开口式夹紧固定

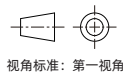
代码	导向轴固定方式	材质 ¹	表面处理 ²	附件
BEUR-C2E1	开口式夹紧固定	S45C	发黑	1个内六角圆柱头螺钉
BEUR-C2N1			无电解镀锌	
BEUR-S1W		SUS304	-	1个内六角圆柱头螺钉(不锈钢)
BEUR-A2H1		A6063	本色阳极氧化	



由于产品生产批次不同, 发货镀锌产品可能存在喷细沙, 不影响尺寸及功能。



其余 6.3



型号		H ⁴		L	H ₁	H ₂	T	L ₁	E	d	M	d ₂	d ₁	h	N	
BEUR-C2E1 BEUR-C2N1 BEUR-S1W BEUR-A2H1	8	20	25	30	22	H+16	5	12	14	13	4.5	M4深8	4.5	8	4.5	
	10	20	25	30												H+18
	12	20	25	30												H+20
	13	20	25	30	25	H+26	7	16	18	18	6.6	M6深12	6.6	11	6.5	
	15	25	30	40												H+28
	16	25	30	40												H+33
	18	25	30	40	50	32	H+36	10	22	27	9	M8深16	9	14	9.0	
	20	25	30	40	50											H+38
	25	30	40	50	60											
	30	30	40	50	60	50	H+36	22	32	27	9	M8深16	9	14	9.0	
	35	40	50	60	H+38											
	40	40	50	60	H+38											

BEUR-A2H1(铝合金)尺寸为()内的尺寸。