

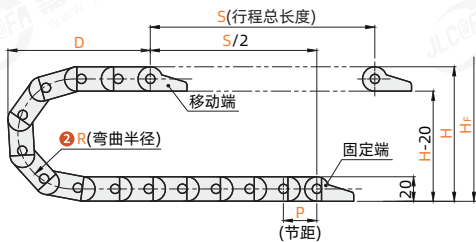
B K L K - F15 - R28 - N10 - BKTK

1 内宽 2 弯曲半径 3 链节数 4 接头

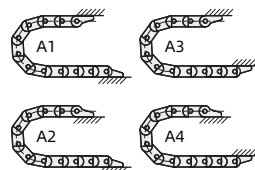
订货引导 拖链 请参考系列代码来选择型式和参数进行订购。

拖链

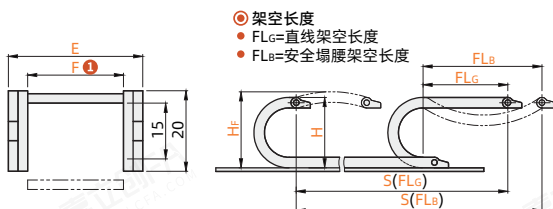
代码	类型	拖链内高	横梁	电缆放入形式	腔数	材质	颜色	允许温度	阻燃等级	附件
BKTK	一般用	15	半封闭式	内径打开	单腔	工程塑料	黑色	-20°C~80°C	UL94-V0	接头



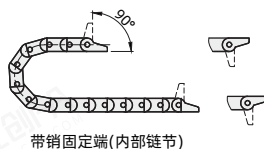
- H = 理论安装高度
- Hf = 实际安装高度
- D = 拖链退极限位置时的最小距离
- K = $\pi \cdot R$ + 安全量



本产品有4种组装方式任意组合，满足各种安装场合。



接头安装方式选择 带孔移动端(外部链节)



视角标准：第一视角

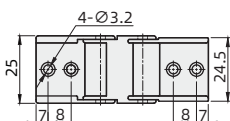
内宽为15，每米链接数40；内宽为20/30/40/50，每米链接数50。

型号 代号	内宽F ¹	弯曲半径 R ²	链节数 N ³	接头 A ⁴	安装尺寸			实际安装 高度HF	外宽 E	节距 P	最大电缆 直径	最大架空 负载(kg/m)	最大架空 长度(m)
					H	D	K						
BKTK	15	28	10	BKTK	76	63	150	96	25	25		0.81	1.5
		38			96	73	175	116					
		48			116	83	225	136					
		28			76	58	140	96					
		38			96	68	160	116					
		48			116	78	200	136					
	30	28	1~	BKTK	76	58	140	96	38.2	20	12	0.75	1.25
		38			96	68	160	116					
		48			116	78	200	136					
		28			76	58	140	96					
		38			96	68	160	116					
		48			116	78	200	136					
40	28			76	58	140	96	48.2					
	38			96	68	160	116						
	48			116	78	200	136						
	28			76	58	140	96						
	38			96	68	160	116						
	48			116	78	200	136						
50	28			76	58	140	96	58.2					
	38			96	68	160	116						
	48			116	78	200	136						

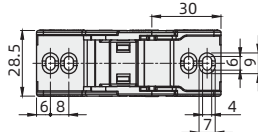
接头

代码	类型	拖链内高	材质	颜色	允许温度	阻燃等级
BKTK	一般用	15	工程塑料	黑色	-20°C~80°C	UL94-V0

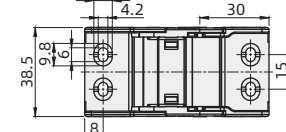
适用于内宽F15



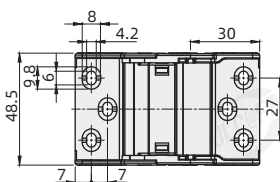
适用于内宽F20



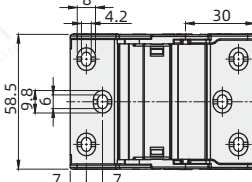
适用于内宽F30



适用于内宽F40



适用于内宽F50



视角标准：第一视角