

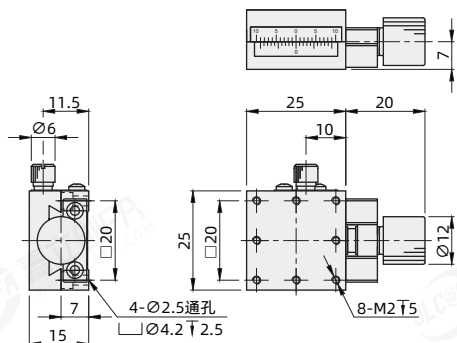
B Y V H - U - 25
 (大类别) (系列) (1) 材质 (2) 规格
 订货引导 (类别)

请参考系列代码来选择型式和参数进行订购。

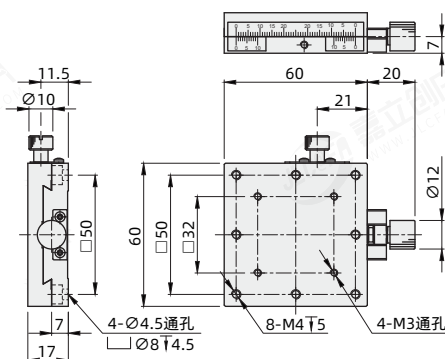
型号	材质 ①	厚度	导轨形式	性价比	导程	进给方式	传动方向	表面处理
BYVH-U	铜合金	标准型	燕尾槽式	精密型	0.5	进给丝杠驱动式	X轴	黑色氟树脂
BYVH-A	铝合金							黑色阳极氧化

安装在滑台底面或顶面的零件平面度不足时，可能无法发挥出产品应有的性能 (平面度的参考标准：10μm以内)。

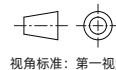
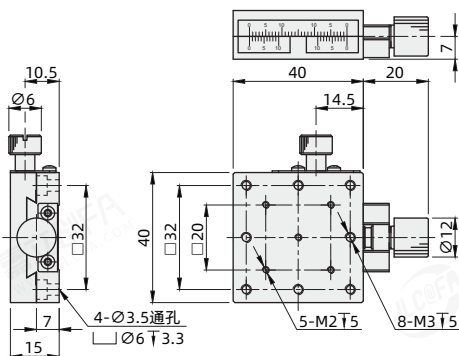
规格：25



规格：60



规格：40



视角标准：第一视角

型号	代码	规格 ②	台面尺寸 (mm)	行程 (mm)	标尺刻度最小读取量 (mm)	旋钮旋转1圈的移动量 (mm)	耐负载(N)		移动精度		容许力矩负载(N·m)			平行度 (μm)	主体重量 (kg)
							水平	垂直	直线度	平行度	上下摆动	左右摆动	侧向滚动		
BYVH-U BYVH-A		25	25×25	±5			29.4	9.8			2	1.5	1.3		0.04
		40	40×40	±7	0.1	0.5			50μm	50μm	4	3	3	50	0.18
		60	60×60	±9			39.2	19.6			5	4	4		0.18

① 可选加工

代码 ③	可选图示	选型方法
L	进给丝杠安装在左侧 	L