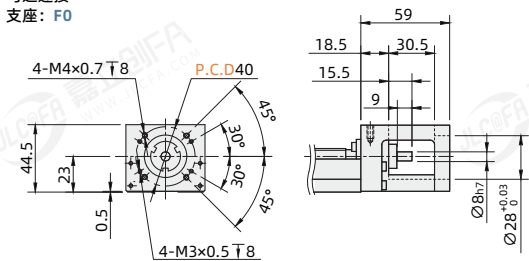
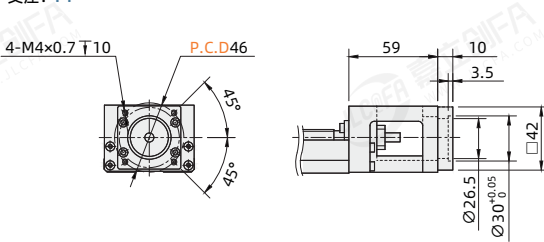


○ 马达连接支架及与马达对应表

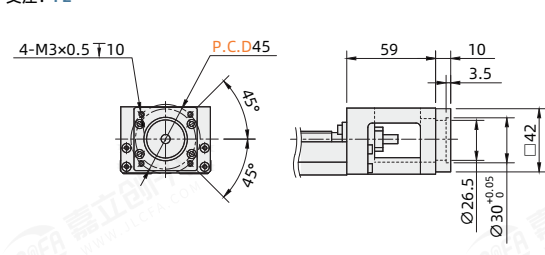
马达连接
支架: F0



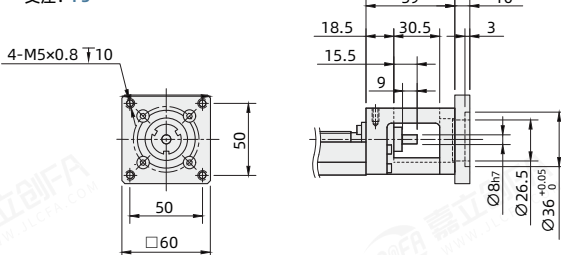
马达连接
支架: F1



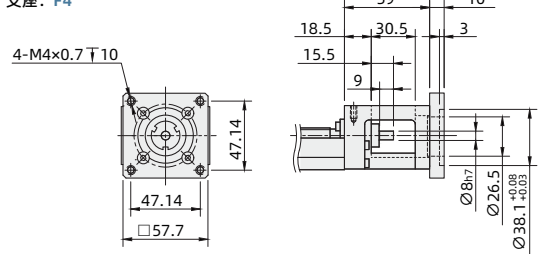
马达连接
支架: F2



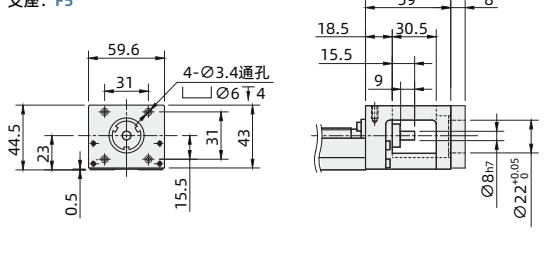
马达连接
支架: F3



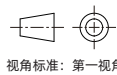
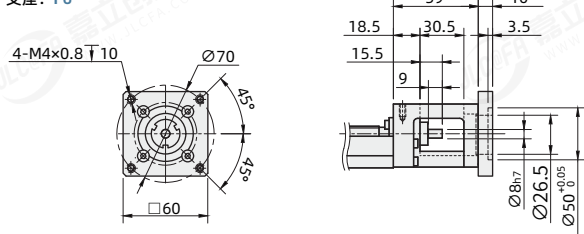
马达连接
支架: F4



马达连接
支架: F5

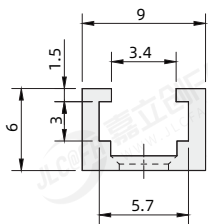


马达连接
支架: F6

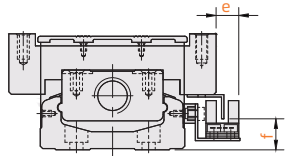


代码	适用马达类型	电机连接法兰 ^⑤	适用品牌		输出功率
			制造厂名称	规格	
JKK60	伺服马达	F0	-	-	-
		F1	三菱马达	HC-PQ053	50W
				HC-PQ13	100W
	F2	松下电器	HC-KFS053	50W	
			HC-KFS153	100W	
			MSM5AZ	50W	
步进	F3	雷赛	MSM01	100W	
			60	-	
			42	-	
伺服马达	F4	三菱马达	HC-KFS23	200W	
			HC-KFS43	400W	
	F5	松下电器	MSM02	200W	
			MSM04	400W	

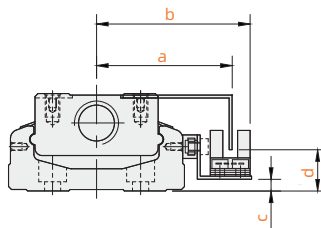
极限开关/安装轨道尺寸表
S0(极限轨道)



S2(极限轨道+Omron Sx674)
有护盖

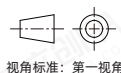


无护盖



S4(含SX674光电开关安装配件不含光电开关)

零件清单			
品名	极限轨道槽	感应片	SX674光电开关安装片
数量	1条	1片	3片



联轴器

电机法兰	F0	F1	F2	F3	F4	F5	F6
膜片式联轴器型号	—	CXKG-2-D25-d8-e8	CXKG-2-D25-d8-e8	CXKG-2-D25-d8-e8	CXKG-2-D25-d8-e8	CXKG-2-D25-d5-e8	CXGj-1-D27-d8-e14

- 电机法兰选F4,默认适配电机轴径为8mm,如果轴径为6.35mm或者其他尺寸请联系我们。
- 电机法兰选F6,默认适配电机轴径为14mm,如果轴径为11mm或者其他尺寸请联系我们。

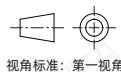
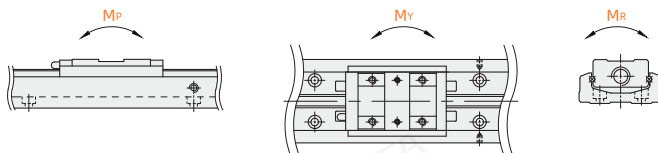
代码	外挂光电开关	a	b	c	d	e	f
JKK60	S2(极限轨道+SX674)	46.2	52.8	4	14	3.2	13

精度等级

代码	轨道长度 L	定位重现性		定位精度		行走平行度		最大启动扭力(N-cm)	
		一般级	精密级	一般级	精密级	一般级	精密级	一般级	精密级
JKK60	150							7	15
	200				0.020		0.010		
	300								
	400	±0.01	±0.005	-		-			
	500				0.025		0.015		
600									

容许静力矩

代码	精度等级	容许静力矩					
		直线导轨					
		俯仰 M _F (N-m)		偏摆 M _V (N-m)		滚动 M _R (N-m)	
		单滑座	双滑座	单滑座	双滑座	单滑座	双滑座
JKK60	一般级						
	精密级	152	348	152	348	419	838



容许负载

代码	导程	精度等级	基本额定负载(N)			
			滚珠丝杠		直线导轨	
			C(动)	Co(静)	C(动)	Co(静)
JKK60	5	一般级	3377	5625	13230	21462
		精密级	3744	6243		
	10	一般级	2107	3234		
		精密级	2410	2743		