

JTH5 - 5 - 50 - CM - P - 50W - C - 3

1 导程    2 有效行程    3 电机安装方式    4 电机品牌    5 电机规格    6 原点开关    7 极限开关

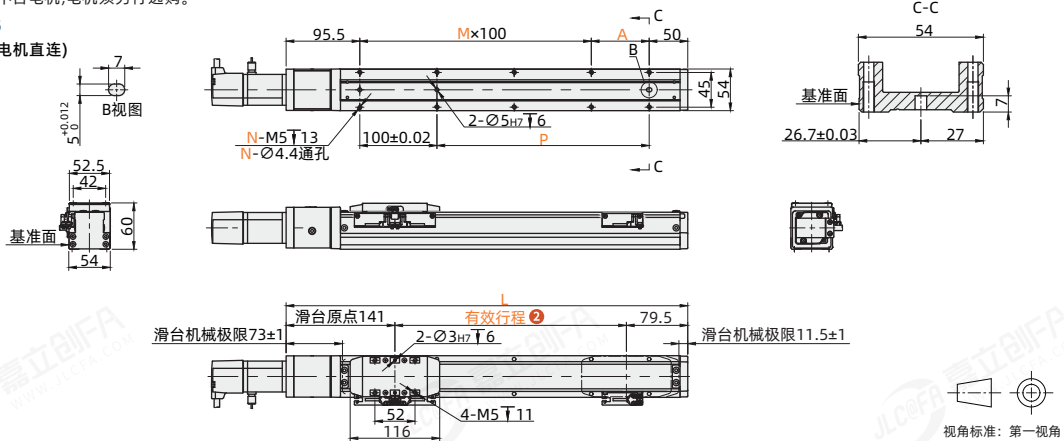
◎ 请参考系列代码来选择型式和参数进行订购。

代码	传动	使用导轨	使用环境	滑座型式	底座宽度	重复定位精度
JTH5	丝杠传动	无导轨	一般环境	标准型	底座宽度54mm	±0.01

◎ 本产品不含电机,电机须另行选购。

### JTH5

#### CM(电机直连)

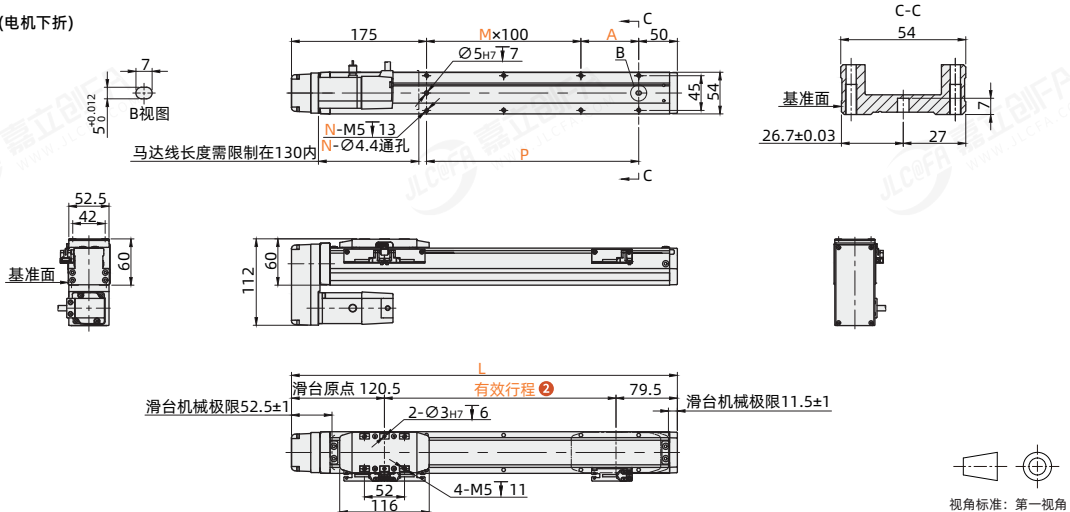


电机安装方式	尺寸	有效行程 ②															
		50	100	150	200	250	300	350	400	450	500	550	600	650	700	750	800
CM (电机直连)	L	270.5	320.5	370.5	420.5	470.5	520.5	570.5	620.5	670.5	720.5	770.5	820.5	870.5	920.5	970.5	1020.5
	A	25	75	25	75	25	75	25	75	25	75	25	75	25	75	25	75
	M	1	1	2	2	3	3	4	4	5	5	6	6	7	7	8	8
	N	6	6	8	8	10	10	12	12	14	14	16	16	18	18	20	20
	P	25	75	125	175	225	275	325	375	425	475	525	575	625	675	725	775
	重量(kg)※	1.65	1.79	1.92	2.11	2.39	2.5	2.52	2.75	2.86	2.95	3.15	3.28	3.44	3.58	3.71	4.09

◎ 行程50时,因本体上锁式固定孔会被滑台遮住,仅能使用4支螺丝固定,建议客户本体使用下锁式固定孔锁紧。

◎ ※不含电机重量。

#### DM(电机下折)

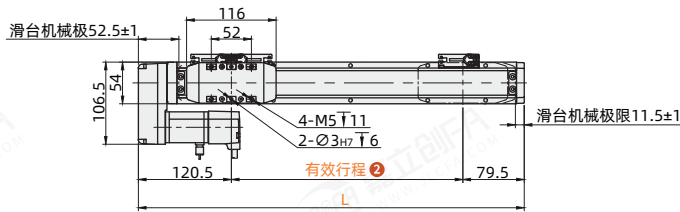
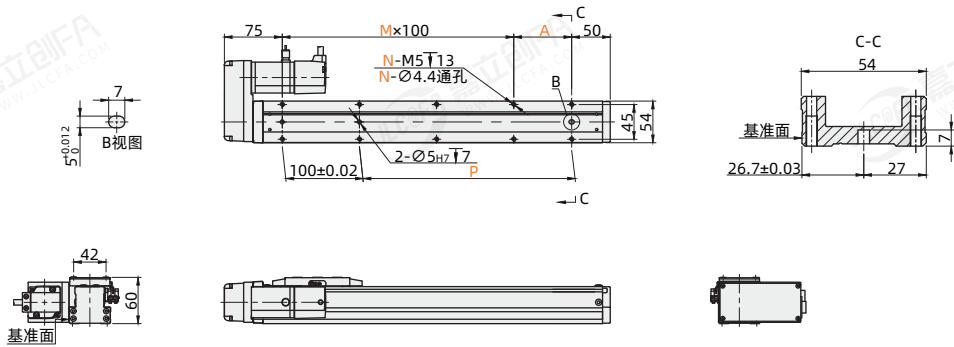


电机安装方式	尺寸	有效行程 ②															
		50	100	150	200	250	300	350	400	450	500	550	600	650	700	750	800
DM (电机下折)	L	250	300	350	400	450	500	550	600	650	700	750	800	850	900	950	1000
	A	25	75	25	75	25	75	25	75	25	75	25	75	25	75	25	75
	M	0	0	1	1	2	2	3	3	4	4	5	5	6	6	7	7
	N	4	4	6	6	8	8	10	10	12	12	14	14	16	16	18	18
	P	25	75	125	175	225	275	325	375	425	475	525	575	625	675	725	775
	重量(kg)※	1.68	1.8	2.03	2.14	2.43	2.53	2.58	2.78	2.89	2.98	3.18	3.31	3.47	3.6	3.74	4.12

◎ 行程50时,因本体上锁式固定孔会被滑台遮住,仅能使用4支螺丝固定,建议客户本体使用下锁式固定孔锁紧。

◎ ※不含电机重量。

## LM(电机左折)

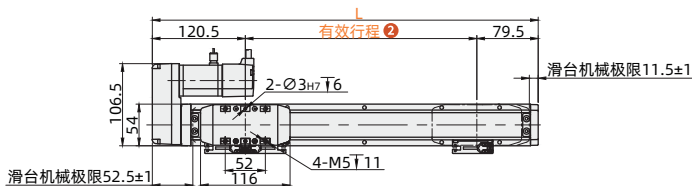
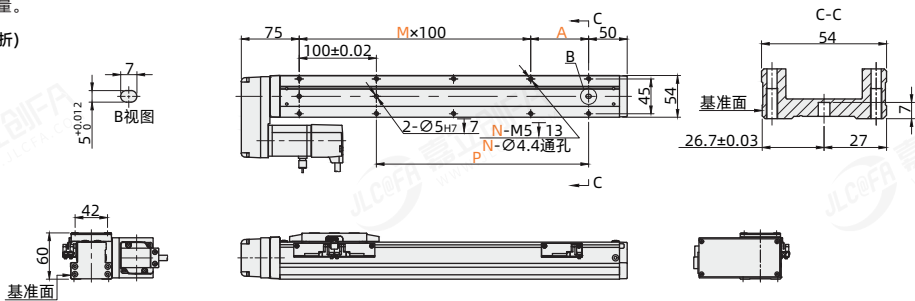


视角标准：第一视角

电机安装方式	尺寸	有效行程②															
		50	100	150	200	250	300	350	400	450	500	550	600	650	700	750	800
LM (电机左折)	L	250	300	350	400	450	500	550	600	650	700	750	800	850	900	950	1000
	A	25	75	25	75	25	75	25	75	25	75	25	75	25	75	25	75
	M	1	1	2	2	3	3	4	4	5	5	6	6	7	7	8	8
	N	6	6	8	8	10	10	12	12	14	14	16	16	18	18	20	20
	P	25	75	125	175	225	275	325	375	425	475	525	575	625	675	725	775
	重量(kg)※	1.68	1.8	2.03	2.14	2.42	2.53	2.58	2.78	2.89	2.98	3.18	3.31	3.47	3.6	3.74	4.12

① 行程50时，因本体上锁式固定孔会被滑台遮住，仅能使用4支螺丝固定，建议客户本体使用下锁式固定孔锁紧。  
② ※不含电机重量。

## RM(电机右折)



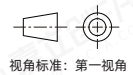
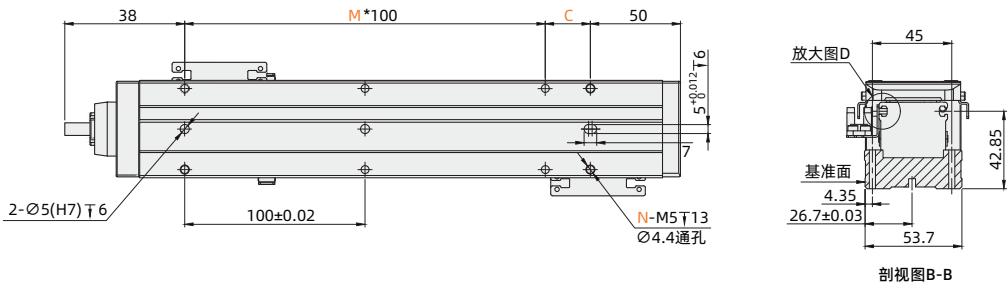
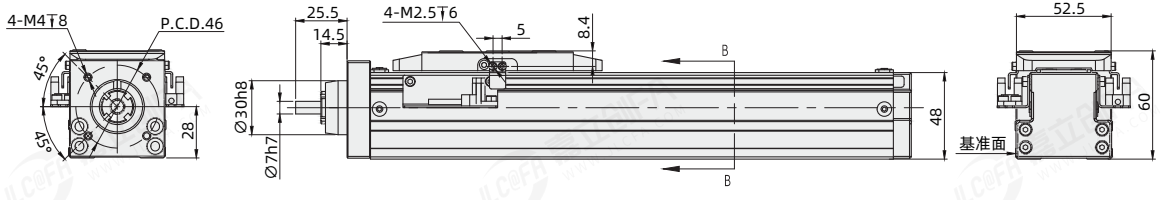
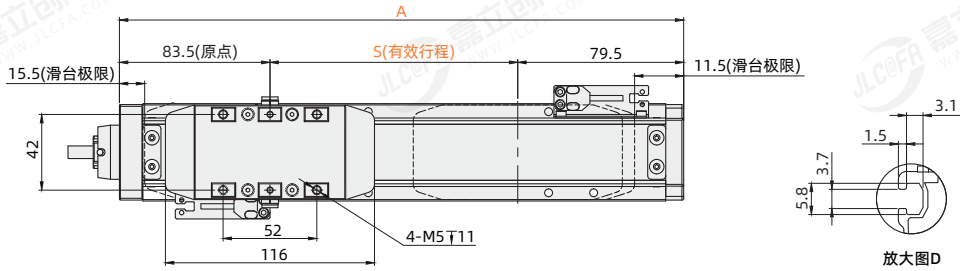
视角标准：第一视角

电机安装方式	尺寸	有效行程②															
		50	100	150	200	250	300	350	400	450	500	550	600	650	700	750	800
RM (电机右折)	L	250	300	350	400	450	500	550	600	650	700	750	800	850	900	950	1000
	A	25	75	25	75	25	75	25	75	25	75	25	75	25	75	25	75
	M	1	1	2	2	3	3	4	4	5	5	6	6	7	7	8	8
	N	6	6	8	8	10	10	12	12	14	14	16	16	18	18	20	20
	P	25	75	125	175	225	275	325	375	425	475	525	575	625	675	725	775
	重量(kg)※	1.68	1.8	2.03	2.14	2.42	2.53	2.58	2.78	2.89	2.98	3.18	3.31	3.47	3.6	3.74	4.12

① 行程50时，因本体上锁式固定孔会被滑台遮住，仅能使用4支螺丝固定，建议客户本体使用下锁式固定孔锁紧。  
② ※不含电机重量。

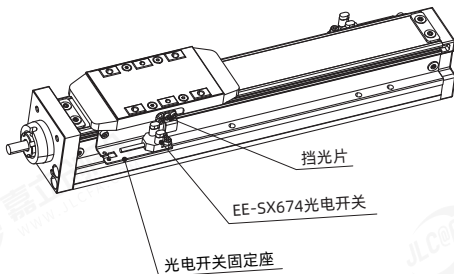
导轨内嵌式直线模组

裸缸



尺寸	有效行程 ②																
	50	100	150	200	250	300	350	400	450	500	550	600	650	700	750	800	
裸缸 (JTH5)	A	213	263	313	363	413	463	513	563	613	663	713	763	813	863	913	963
	C	25	75	25	75	25	75	25	75	25	75	25	75	25	75	25	75
	M	1	1	2	2	3	3	4	4	5	5	6	6	7	7	8	8
	N	4	4	6	6	8	8	10	10	12	12	14	14	16	16	18	18
	重量	1440	1570	1700	1890	2050	2210	2370	2540	2690	2840	2950	3100	3240	3380	3520	3700

① 示例图



② 配件清单

品名	数量
光电开关固定座	3个
挡光片	1个
内六角杯头螺钉(M3×5)	12个
螺母(M3)	6个
内六角盘头螺钉(M2.5×5)	2个

③ 注意：光电开关需另购

型号		有效行程 (最小单位50)	电机安装方式	电机品牌	电机规格	原点开关	极限开关
代码	丝杠导程						
JTH5	5	50~800 非标行程可定制	CM(电机直连) DM(电机下折) RM(电机右折) LM(电机左折) 无(裸缸)	P(松下) Y(安川) M(三菱) T(台达) L(雷赛)	100W, 50W(伺服) 42 57(步进)	外置型 C(电机侧) D(电机反侧)  无 E(无)	外置型 3(1个) 4(2个)  无 5(无)
	10						

### 详细参数表

推荐电机规格		50W伺服		100W伺服		
性能	重复定位精度(mm)	±0.01				
	丝杠导程(mm)	5	10	5	10	
	最高速度(mm/s)	250	500	250	500	
	最大负载(kg)	水平使用	20	12	30	15
		竖直使用	5	2	10	5
	额定推力(N)	141	71	341	170	
标准行程(mm)		50~800(50mm间隔)				
零部件	滚珠丝杆外径(mm)	12				
	轨道形式	内嵌式				
	感应开关	外置型	SX674(NPN)			

- 如需欧姆龙品牌或PNP型光电开关，请与我司沟通。
- 行程超过600mm时会产生丝杠偏摆，此时请将速度降低。
- 适配电机选雷赛57步进时，默认电机轴径为8mm，如果电机轴径不一样请与我司沟通

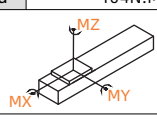
### 搭配伺服电机一览表

电机品牌	有无刹车	电机容量	伺服电机型号	驱动器型号
M三菱	无刹车(水平)	50W	HG-KR053	MR-J4-10A
	有刹车(竖直)		HG-KR053B	
P松下	无刹车(水平)		MSMD5A2G1U	MADHT1505
	有刹车(竖直)		MSMD5A2G1V	
T台达(B2)	无刹车(水平)		ECMA-C1040FES	ASD-B20121-B
	有刹车(竖直)		ECMA-C1040FFS	
P松下	无刹车(水平)	MSMF012L1U2M	MADLN055E	
	有刹车(竖直)	MSMF012L1V2M		
M三菱	无刹车(水平)	100W	HG-KN13J-S100	MR-JE-10A
	有刹车(竖直)		HG-KN13BJ-S100	
T台达(B2)	无刹车(水平)		ECMA-C20401G5	ASD-B2-0121-B
	有刹车(竖直)		ECMA-C20401F5	

- 选用其它电机须咨询我司工作人员。
- 表中型号为我司官网在售电机和驱动器型号，标准模组型号只提供模组部分，不配电机和驱动器。

### 容许力矩表

Mxd	144N.M
Myd	104N.M
Mzd	104N.M



表中力矩值是以滑台行走寿命10000km为基准的动态容许力矩。  
力矩条件：  
 $Mx/Mxd + My/Myd + Mz/Mzd < 1$   
(Mx, My, Mz分别为各个方向的实际力矩)

### 说明:

- 实际负载需满足以下条件:  
(a)满足"详细参数表"中最大负载条件  
(b)满足"容许力矩表"中力矩条件  
如超出条件使用将大幅降低滑台寿命
- 表中数据以额定寿命10000km为基准。
- 表中重复定位精度为单方向数值。
- 丝杠传动型滑台达到一定行程后，最高速度需适当降低。以免滑台发生共振，影响使用寿命。
- 滑台额定加速度0.3G，短行程滑台可能无法达到最高速度。
- 滑台如果竖直使用，请选择带抱闸电机。