

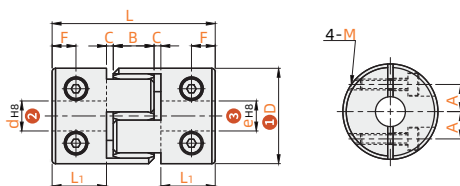
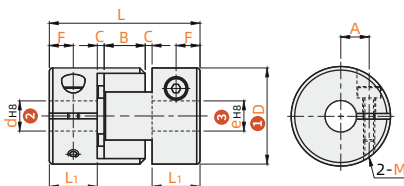
C XH L - D14 - d3 - e3 - EC
 (大类别) (系列) (2)内径 (4)可选加工
 (1)外径 (3)内径
 订货引导 (类别)
 请参考系列代码来选择型式和参数进行订购。

代码	类型	轴锁紧方式	材质		表面处理	附件
			主体	调整环		
CXHL	梅花式	螺钉夹紧型	铝合金	优力胶	阳极氧化	内六角圆柱头螺钉

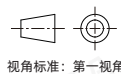
- 特点
- 使用温度-20°C~60°C。
- 因偏心、偏角、轴向的位移均为单独的允许值，所以当多种偏差同时出现时，该允许值将缩小。

D=14/20/30时

D=40时



- C尺寸在组装时请预留，否则将影响允许偏角，加速轴及联轴器的损坏。



视角标准：第一视角

型号	调整环颜色	2 d, e 3 选择 (E/dse)							
代码	D ④								
CXHL	14	L (蓝色)	3	4	5				
	20	F (红色)	5	6	6.35	7	8		

型号	调整环颜色	2 d, e 3 选择 (E/dse)									
代码	D ④										
CXHL	30	L (蓝色)	7	8	9.525	10	11	12			
	40	F (红色)	10	11	12	14	15	16			

型号	代码	D ④	L	L ₁	B	C	F	A	M	锁紧扭矩 (N·m)	额定扭矩 (N·m)		容许安装偏差			静态扭转刚性 (N·m/rad)	最高转速 (r/min)	惯性力矩 (kg·m ²)	重量 (g)
											L	F	角向 (°)	径向 (mm)	轴向 (mm)				
CXHL	14	22	7	6	1	3.5	4	M2	0.5	0.7	2	0.15	0.10	+0.6 0	13	27	11000	1.6×10 ⁻⁷	6
	20	30	10	8	5	6.5	M2.5	1	1.8	5	0.20	0.10	+0.8 0	21	60	7600	1.1×10 ⁻⁶	19	
	30	35	11	10	1.5	5.5	10	M4	2.5	4	12.5	0.20	0.10	+1.0 0	51	135	5100	6.2×10 ⁻⁶	50
	40	66	25	12	2	8.5	14	M5	4	4.9	17	0.15	0.10	+1.2 0	385	1205	3800	3.9×10 ⁻⁵	160

- 惯性力矩和重量按最大孔径计算。

- 可选加工

代码 ④	dh() eh()	EC	EE										
可选图示													
选型方法	dh3.1 eh4.5 • 最小单位0.1 • dh须≤eh • 选型时须将d(e)变更为dh(eh) <table border="1"> <thead> <tr> <th>D</th> <th>dh-eh</th> </tr> </thead> <tbody> <tr> <td>14</td> <td>3-6</td> </tr> <tr> <td>20</td> <td>4-8</td> </tr> <tr> <td>30</td> <td>5-12</td> </tr> <tr> <td>40</td> <td>7-12</td> </tr> </tbody> </table>	D	dh-eh	14	3-6	20	4-8	30	5-12	40	7-12	EC • 不可与dh、eh可选加工共用	EE • 不可与dh、eh可选加工共用
D	dh-eh												
14	3-6												
20	4-8												
30	5-12												
40	7-12												

- 当孔径≥6时才能选择键槽加工。 • 键槽加工尺寸见“产品简介”。

- 标准键槽加工尺寸对照表

轴径尺寸	键槽标准加工尺寸				键槽尺寸 (bxh)	键槽加工标准图
	开槽宽度	公差	开槽深度	公差		
∅6~∅7.9	2		1.0		2x2	
∅8~∅10	3	+0.0125	1.4		3x3	
∅10.1~∅12	4		1.8	+0.10	4x4	
∅12.1~∅17	5	+0.0150	2.3		5x5	
∅17.1~∅22	6		2.8		6x6	
∅22.1~∅30	8		3.3		8x7	
∅30.1~∅38	10	+0.0180	3.3		10x8	
∅38.1~∅44	12		3.3	+0.20	12x8	
∅44.1~∅50	14		3.8		14x9	
∅50.1~∅58	16	+0.0215	4.3		16x10	
∅58.1~∅65	18		4.4		18x11	