

C XJ D - D44 - d14 - e14 - EC  
 大类别 系列 1 外径 2 内径 3 内径 4 可选加工  
 订货引导 (类别)  
 请参考系列代码来选择型式和参数进行订购。

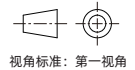
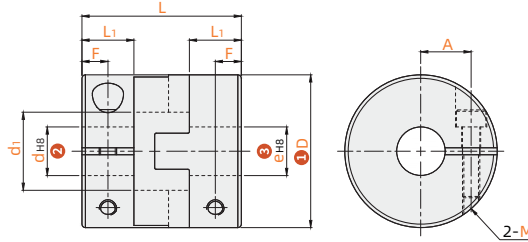
C XJ E - D12 - d3 - e3  
 大类别 系列 5 外径 6 内径 7 内径  
 订货引导 (类别)  
 请参考系列代码来选择型式和参数进行订购。

### 螺钉夹紧型

代码	类型	轴锁紧方式	材质		表面处理	附件
			主体	调整环		
CXJD	十字环式	螺钉夹紧型	铝合金	工程塑胶	阳极氧化	内六角圆柱头螺钉

### 特点

- 使用温度-20°C~80°C;
- 因偏心、偏角、轴向的位移均为单独的允许值,所以当多种偏差同时出现时,该允许值将缩小。



型号	2 d, e 3 选择(但d≤e)	
代码	D 1	
CXJD	44	14 15 16 18 20
	55	18 20 22 25
	70	20 22 28 30 35

### 可选加工

代码 4	dh() eh()	EC	EE
可选图示	变更d/e孔径 	d孔侧键槽加工 	e孔侧键槽加工 
选型方法	dh3.1 eh4.5 • 最小单位0.1 • dh须≤eh • 选型时须将d(e)变更为dh(eh)	EC • 不可与dh、eh可选加工共用。	EE • 不可与dh、eh可选加工共用。

- 当孔径≥6时,才能选择键槽加工。
- 键槽加工尺寸见"产品简介"。

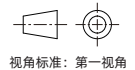
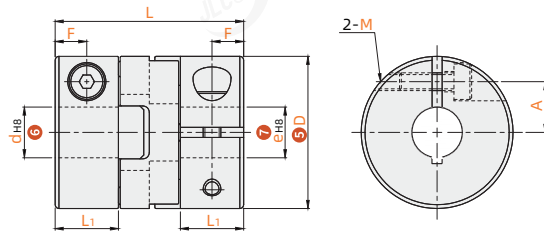
型号	代码	D 1	d1	L	L1	F	A	M	锁紧扭矩(N·m)	额定扭矩(N·m)	容许安装偏差		静态扭转刚性(N·m/rad)	最高转速(r/min)	惯性力矩(kg·m <sup>2</sup> )	重量(g)
											角向(°)	径向(mm)				
CXJD	44	22.5	46	15	7.5	14.5	M5	8.4	26	1	1505	12000	4×10 <sup>-5</sup>	140		
	55	28	57	19	9.5	17	M6	14.4	40	2	2805	10000	11×10 <sup>-5</sup>	260		
	70	39	77	25	12.5	24	M8	30.0	72	2	4805	8000	40×10 <sup>-5</sup>	450		

### 螺钉夹紧短型

代码	类型	轴锁紧方式	材质		表面处理	附件
			主体	调整环		
CXJE	十字环式短型	螺钉夹紧短型	铝合金	工程塑胶	无电解镍	内六角圆柱头螺钉

### 特点

- 使用温度-20°C~80°C;
- 因偏心、偏角、轴向的位移均为单独的允许值,所以当多种偏差同时出现时,该允许值将缩小。



型号	6 d, e 7 选择(但d≤e)	
代码	D 5	
CXJE	12	3 4 5
	16	3 4 5 6
CXJE	20	5 6 6.35 7 8
	25	6.35 7 8 9.53 10
	32	7 8 9.53 10 11 12 14

型号	代码	D 5	L	L1	F	A	M	锁紧扭矩(N·m)	额定扭矩(N·m)	容许安装偏差	
										角向(°)	径向(mm)
CXJE	12	14.9	5	2.5	4	M2	0.5	0.2		0.5	
	16	21	7	3.5	5	M2.5	1	0.4		1.0	
	20	22	8	4	6.5	M3	1.5	0.7	2	1.3	
	25	27.2	10	5	9	M4	2.5	1.2		1.5	
	32	33.3	11	5	11	M4	2.5	2.8		2.0	

型号	代码	D 5	静态扭转刚性(N·m/rad)	最高转速(r/min)	惯性力矩(kg·m <sup>2</sup> )	重量(g)
CXJE	16	35	9500	3×10 <sup>-7</sup>	8	
	20	52	7600	7.4×10 <sup>-7</sup>	13	
	25	90	6100	2.2×10 <sup>-6</sup>	24	
	32	195	4800	7.3×10 <sup>-6</sup>	48	

- 惯性力矩和重量按最大孔径计算。