

1 主体材质 2 轴承材质 3 外径 4 内径 5 长度

C GN B - P12 - MZ - D20 - d6 - L15

大类别 系列 类别
 订货引导 请参考系列代码来选择型式和参数进行订购。

1 主体材质 2 轴承材质 3 外径 6 直径 7 衬层厚度 8 距离F 9 距离G

C GN B - P12 - MF9 - D40 - A30 - T20 - F5 - G5

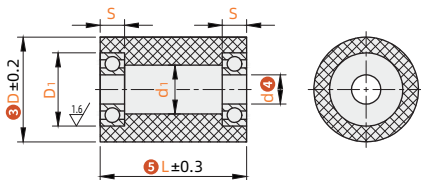
大类别 系列 类别
 订货引导 请参考系列代码来选择型式和参数进行订购。

代码		材质	
直柱型	法兰型	主体 ①	轴承 ②
CGNB-P12-MZ	CGNB-P12-MF9	POM(白色)	钢
CGNB-P12-SZ	CGNB-P12-SF9		不锈钢
CGNB-P62-MZ	CGNB-P62-MF9	UPE(黑色)	钢
CGNB-P62-SZ	CGNB-P62-SF9		不锈钢
CGNB-P22-MZ	-	PP(米黄色)	钢
CGNB-P22-SZ	-		不锈钢
CGNB-P13-MZ	CGNB-P13-MF9	MC尼龙(蓝色)	钢

- 材质颜色请以实物为准，不同批次可能存在轻微色差；产品表面的粗糙度也会因批次不同而可能不同。
- 树脂材料容易因吸水而导致尺寸发生变化，因此请不要长期保存。特别是MC尼龙，MC尼龙属于吸水性强的树脂材料，容易因潮湿、水分而产生尺寸变化。在尺寸设计、保管时请特别注意。
- 树脂材料易因温度变化而变形，产生尺寸变化，温度每变化1℃，尺寸可能会有0.1mm左右的变化。保管产品时，请保持在20℃左右进行存放。

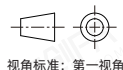
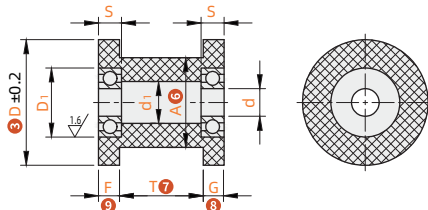
直柱型

CGNB-P12-MZ/CGNB-P12-SZ
CGNB-P62-MZ/CGNB-P62-SZ
CGNB-P22-MZ/CGNB-P22-SZ
CGNB-P13-MZ



法兰型

CGNB-P12-MF9/CGNB-P12-SF9
CGNB-P62-MF9/CGNB-P62-SF9
CGNB-P13-MF9



直柱型

型号	代码	D ③	d ④	L ⑤ 最小单位1	D1	d1	S	适用轴承
		CGNB-P12-MZ	20	6	15~100	15	10	
CGNB-P12-SZ	30	10		19	15		698ZZ×2	
CGNB-P62-MZ	40	12		22	18	6	6900ZZ×2	
CGNB-P62-SZ	50	15		24	24		6901ZZ×2	
CGNB-P22-MZ	60	20		22	18	7	6900ZZ×2	
CGNB-P22-SZ	80	12		24	24		6901ZZ×2	
CGNB-P13-MZ	60	15	30~100	28	28	8	6902ZZ×2	
	80	15		32	28	9	6804ZZ×2	
								6001ZZ×2
								6002ZZ×2

法兰型

型号	代码	D ③	A ⑥ 最小单位1	T ⑦ 最小单位1	F ⑧ 最小单位1	G ⑨ 最小单位1	D1	d	d1	S	适用轴承
		CGNB-P12-MF9	40	30~35	20~50	5~10	5~10	22	10	18	
CGNB-P12-SF9	50	35~45				28	12	24	8	6001ZZ×2	
CGNB-P62-MF9	60	40~55	40~100								
CGNB-P62-SF9	80	40~75			5~20	5~20	32	15	28	9	6002ZZ×2