

**B HD D - C2 - d7**

大类 (B) 系列 (HD) 3 轴承内径 (d7)

1 轴承座材质 (D)

2 表面处理 (C2)

3 轴承内径 (d7)

订货引导 (B) (HD) (D) (C2) (d7)

请参考系列代码来选择型式和参数进行订购。

**B HD E - E1 - d7**

大类 (B) 系列 (HD) 2 表面处理 (E1)

3 轴承内径 (d7)

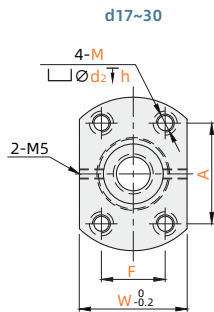
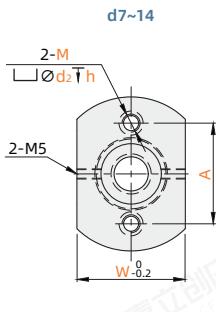
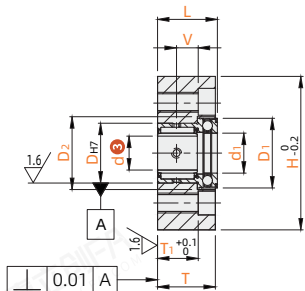
订货引导 (B) (HD) (E1) (d7)

请参考系列代码来选择型式和参数进行订购。

对边法兰型

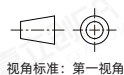
| 代码      | 类型    | 材质  |        | 表面处理 | 附件          |
|---------|-------|-----|--------|------|-------------|
|         |       | 轴承  | 轴承座①   | 轴承座  |             |
| BHDD-C2 | 对边法兰型 | 轴承钢 | S45C   | 发黑   | 2个紧定螺钉      |
| BHDD-S1 |       |     | SUS304 | —    | 2个紧定螺钉(不锈钢) |

- 轴承用紧定螺钉固定在轴承座上。
- 补充润滑油时请拆下紧定螺钉。
- 本产品可正、反向安装。



轴承精度: GB/T 307.1 0 级  
相当于: JIS B 1514 0 级

其余 6.3

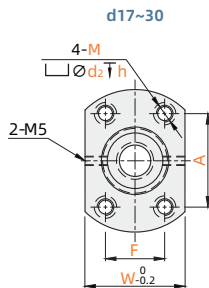
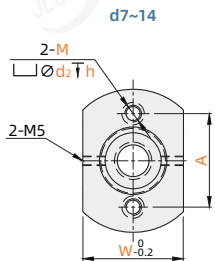
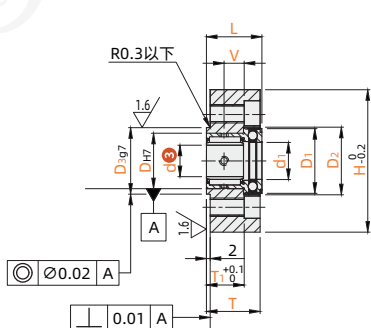


| 型号                 |                | D <sub>H7</sub> | L  | H  | W  | T  | d <sub>1</sub> | D <sub>1</sub> | D <sub>2</sub> | T <sub>1</sub> | V   | A  | F | M   | d <sub>2</sub> | h   | 使用轴承          |    |    |               |
|--------------------|----------------|-----------------|----|----|----|----|----------------|----------------|----------------|----------------|-----|----|---|-----|----------------|-----|---------------|----|----|---------------|
| 代码                 | d <sup>③</sup> |                 |    |    |    |    |                |                |                |                |     |    |   |     |                |     |               |    |    |               |
| BHDD-C2<br>BHDD-S1 | 7              | 19              | 23 | 54 | 38 | 22 | 10             | 25             | 27             | 14             | 6.5 | 41 | — | M8  | 11             | 6.5 | BCWN-S-d7-IR  |    |    |               |
|                    | 9              | 21              |    | 56 | 40 |    | 12             | 27             | 29             |                |     | 43 |   |     |                |     | BCWN-S-d9-IR  |    |    |               |
|                    | 12             | 24              | 60 | 44 | 24 | 15 | 29             | 31             | 46             | BCWN-S-d12-IR  |     |    |   |     |                |     |               |    |    |               |
| BHDD-C2            | 14             | 26              | 30 | 66 | 44 | 29 | 17             | 31             | 33             | 19             | 9.5 | 52 | — | M10 | 14             | 8.6 | BCWN-S-d14-IR |    |    |               |
|                    | 17             | 30              |    | 77 | 54 |    | 20             | 36             | 38             |                |     | 20 |   |     |                |     | 10.5          | 50 | 32 | BCWN-S-d17-IR |
|                    | 20             | 37              |    | 88 | 58 |    | 25             | 43             | 45             |                |     | 19 |   |     |                |     | 9.5           | 59 | 36 | BCWN-S-d20-IR |
|                    | 25             | 42              |    | 94 | 64 |    | 30             | 48             | 50             |                |     | 19 |   |     |                |     | 9.5           | 64 | 39 | BCWN-S-d25-IR |
|                    | 30             | 47              |    | 96 | 66 |    | 35             | 53             | 55             |                |     | 18 |   |     |                |     | 9.0           | 66 | 40 | BCWN-S-d30-IR |

引导式对边法兰型

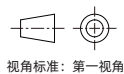
| 代码      | 类型       | 材质  |      | 表面处理② | 附件          |
|---------|----------|-----|------|-------|-------------|
|         |          | 轴承  | 轴承座  | 轴承座   |             |
| BHDE-E1 | 引导式对边法兰型 | 轴承钢 | S45C | 发黑    | 2个紧定螺钉      |
| BHDE-N1 |          |     |      | 无电解镀锌 | 2个紧定螺钉(不锈钢) |

- 轴承用紧定螺钉固定在轴承座上。
- 补充润滑油时请拆下紧定螺钉。
- 本产品可正、反向安装。



轴承精度: GB/T 307.1 0 级  
相当于: JIS B 1514 0 级

其余 6.3



| 型号                 |                | D <sub>H7</sub> | L  | H  | W  | T  | d <sub>1</sub> | D <sub>1</sub> | D <sub>2</sub> | D <sub>3</sub><br>(g7) | T <sub>1</sub> | V    | A  | F | M   | d <sub>2</sub> | h   | 使用轴承          |              |    |    |               |
|--------------------|----------------|-----------------|----|----|----|----|----------------|----------------|----------------|------------------------|----------------|------|----|---|-----|----------------|-----|---------------|--------------|----|----|---------------|
| 代码                 | d <sup>③</sup> |                 |    |    |    |    |                |                |                |                        |                |      |    |   |     |                |     |               |              |    |    |               |
| BHDE-E1<br>BHDE-N1 | 7              | 19              | 23 | 54 | 38 | 22 | 10             | 25             | 27             | -0.007<br>-0.028       | 14             | 6.5  | 41 | — | M8  | 11             | 6.5 | BCWN-S-d7-IR  |              |    |    |               |
|                    | 9              | 21              |    | 56 | 40 |    | 12             | 27             | 29             |                        |                |      | 26 |   |     |                |     | 43            | BCWN-S-d9-IR |    |    |               |
|                    | 12             | 24              | 60 | 44 | 24 | 15 | 29             | 31             | 30             | 46                     | BCWN-S-d12-IR  |      |    |   |     |                |     |               |              |    |    |               |
| BHDE-E1<br>BHDE-N1 | 14             | 26              | 30 | 66 | 44 | 29 | 17             | 31             | 33             | -0.009<br>-0.034       | 20             | 10.5 | 52 | — | M10 | 14             | 8.6 | BCWN-S-d14-IR |              |    |    |               |
|                    | 17             | 30              |    | 77 | 54 |    | 20             | 36             | 38             |                        |                |      | 36 |   |     |                |     | 20            | 10.5         | 50 | 32 | BCWN-S-d17-IR |
|                    | 20             | 37              |    | 88 | 58 |    | 25             | 43             | 45             |                        |                |      | 45 |   |     |                |     | 19            | 9.5          | 59 | 36 | BCWN-S-d20-IR |
|                    | 25             | 42              |    | 94 | 64 |    | 30             | 48             | 50             |                        |                |      | 50 |   |     |                |     | 19            | 9.5          | 64 | 39 | BCWN-S-d25-IR |
|                    | 30             | 47              |    | 96 | 66 |    | 35             | 53             | 55             |                        |                |      | 54 |   |     |                |     | 18            | 9.0          | 66 | 40 | BCWN-S-d30-IR |