



UCT - FSB - 201

大类别

1 规格

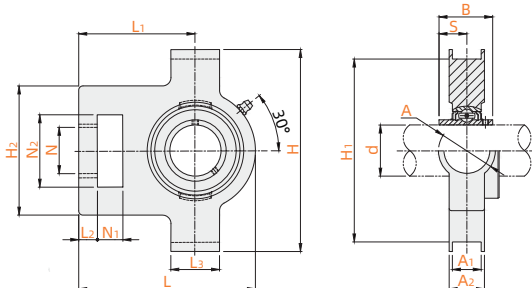
品牌

订货引导

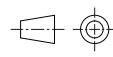
请参考系列代码来选择型式和参数进行订购。

铸造型

代码	材质	
	轴承座	轴承
UCT...-FSB	HT200灰铸铁	轴承钢



精度: JIS B 1558
JIS B 1514
JIS B 1559
(GB/T 7809-1995)

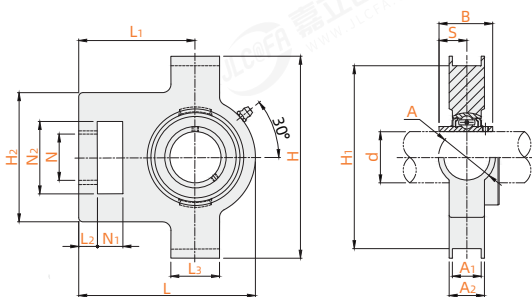


视角标准: 第一视角

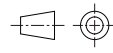
型号		国标型号	d	N1	L2	H2	N2	N	L3	A1	H1	H	L	A	A2	L1	B	S	安装孔尺寸(Δ)公差	安装孔位置度偏差x	基本额定载荷(N)		重量(g)		
代码	规格																				动载荷Cr	静载荷Cor			
UCT...-FSB	201	UCT201	12																				790		
	202	UCT202	15																		0.6	12800	6650	780	
	203	UCT203	17																				760		
	204	UCT204	20	16	10					12		76	89										740		
	205	UCT205	25											97		24	62	34	14.3				14000	7880	830
	206	UCT206	30			56		37	22	57		89	102	113	37	28	70	38.1	15.9	±0.5			19500	11200	1300
	207	UCT207	35		13	64				64				129		30	78	42.9	17.5				25700	15200	1600
	208	UCT208	40											144		33	88						29600	18200	2400
	209	UCT209	45	19	16	83		49	29	83		16	102	117	49	35	87	49.2	19				31850	20800	2400
	210	UCT210	50							86				149		37	90	51.6					35100	23200	2500

铸造型

代码	材质	
	轴承座	轴承
UCT...-TR	HT200灰铸铁	轴承钢



精度: JIS B 1558
JIS B 1514
JIS B 1559
(GB/T 7809-1995)



视角标准: 第一视角

型号		国标型号	d	N1	L2	H2	N2	N	L3	A1	H1	H	L	A	A2	L1	B	S	安装孔尺寸(Δ)公差	安装孔位置度偏差x	基本额定载荷(N)		重量(g)		
代码	规格																				动载荷Cr	静载荷Cor			
UCT...-TR	201	UCT201S	12																				700		
	202	UCT202S	15	15	9	46	31	18	46		70	82	88	30		21	58	27.4	11.5			12800	6650	700	
	203	UCT203S	17																					790	
	204	UCT204	20							12		76	89											790	
	205	UCT205	25	16	10	51	32	19	51					97		24	62	34	14.3	±0.5			14000	7880	880
	206	UCT206	30			56		37	22	57		89	102	113	37	28	70	38.1	15.9				19500	11200	1300
	207	UCT207	35		13	64				64				129		30	78	42.9	17.5				25700	15200	1700
	208	UCT208	40											144		33	88						29600	18200	2500
	209	UCT209	45	19	16	83		49	29	83		16	102	117	49	35	87	49.2	19				31850	20800	2500
	210	UCT210	50							86				149		37	90	51.6					35100	23200	2600