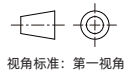
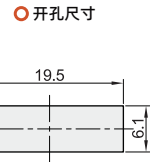
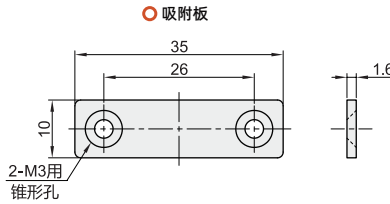
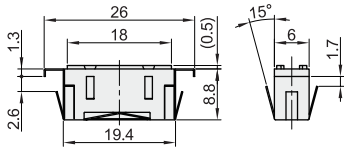


LC-HGE32 - **26**
系列 1 规格
订货引导
请参考系列代码来选择型式和参数进行订购。

○ 无密封·双磁芯

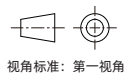
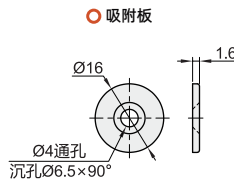
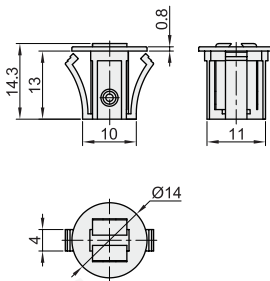
代码	吸附力强度	有无密封	磁芯数量	材质		表面处理/颜色	
				外壳	吸附板	外壳	吸附板
LC-HGE32	低吸力	无密封	双磁芯	C5210P	SPCC	-	镀锌锌



型号		吸引力 (kgf)	参考重量 (kg/pcs)
代码	规格 1		
LC-HGE32	26	0.9	0.005

○ 无密封·双磁芯

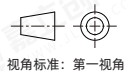
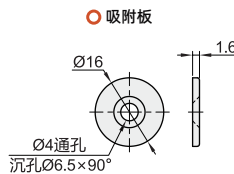
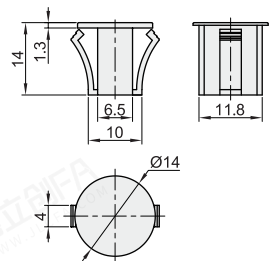
代码	吸附力强度	有无密封	磁芯数量	材质		表面处理/颜色	
				外壳	吸附板	外壳	吸附板
LC-HGE33	低吸力	无密封	双磁芯	POM	SPCC	白色	镀锌锌



型号		吸引力 (kgf)	参考重量 (kg/pcs)
代码	规格 1		
LC-HGE33	14	1.2	0.007

○ 带密封·无磁芯

代码	吸附力强度	有无密封	磁芯数量	材质		表面处理/颜色	
				外壳	吸附板	外壳	吸附板
LC-HGE40	低吸力	带密封	无磁芯	POM	SPCC	白色	镀锌锌



型号		吸引力 (kgf)	参考重量 (kg/pcs)
代码	规格 1		
LC-HGE40	14	0.7	0.0065