

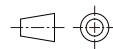
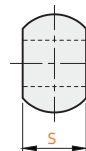
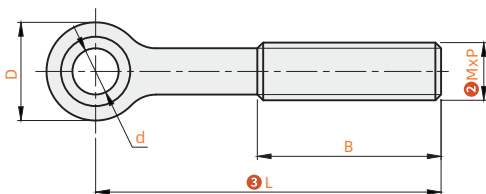
E SL D - C2 - M3 - L6
 大类别 系列 2 螺纹 1 材质 3 长度

订货引导

请参考系列代码来选择型式和参数进行订购。

活节螺栓

代码	种类	材质	表面处理
ESLC	活节螺栓	SUS304	-

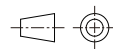
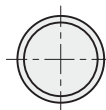
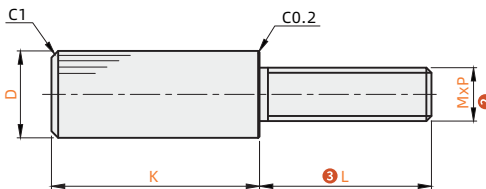


视角标准：第一视角

型号		L ^③						B	P 螺距	d	S	D
代码	M ^②											
ESLC	5	25 30 35 40						全牙	0.8	4	4.4	8.4
		45 50 60 70						40				
	6	20 25 30 45						全牙	1	5	5.3	11.2
		50 55 60 70 90 100						40				
	8	20 25 30 35 40 45 50 55						全牙	1.25	6	7.2	13.7
		60 65 70 80 90 100 110 120 130 140						40				
	10	25 30 35 40 45 50						全牙	1.5	8	9.2	16.7
		55 65 70 80 90 100 120 130 140 150						50				
	12	40 45 50 60 65 70						全牙	1.75	10	11.2	19.6
		75 80 85 90 100 110 120 130 140 150						60				
16	60 70						全牙	2.0	12	17.7	28	
	90 100 110 120 130 140 150 160						70					
20	80 90						全牙	2.5	16	21.7	33.7	
	100 110 120 130 140 150						80					

滚花螺栓

代码	种类	材质 ^①	表面处理
ESLD-C2	滚花螺栓	S45C	镀锌
ESLD-S3		SUS303	-



视角标准：第一视角

型号		L ^③					P 螺距	D	K	
代码	M ^②									
ESLD-C2 ESLD-S3	3	6	10				0.5	5.5	10	
	4	6	10	16				0.7	7	16
	5	10	16	20				0.8	8.5	20
	6	10	16	20	25	30	1.0	10	30	
	8	20	25	30				1.25	13	36
	10	20	25	30	40				1.5	16