

臺創電機部件分解圖

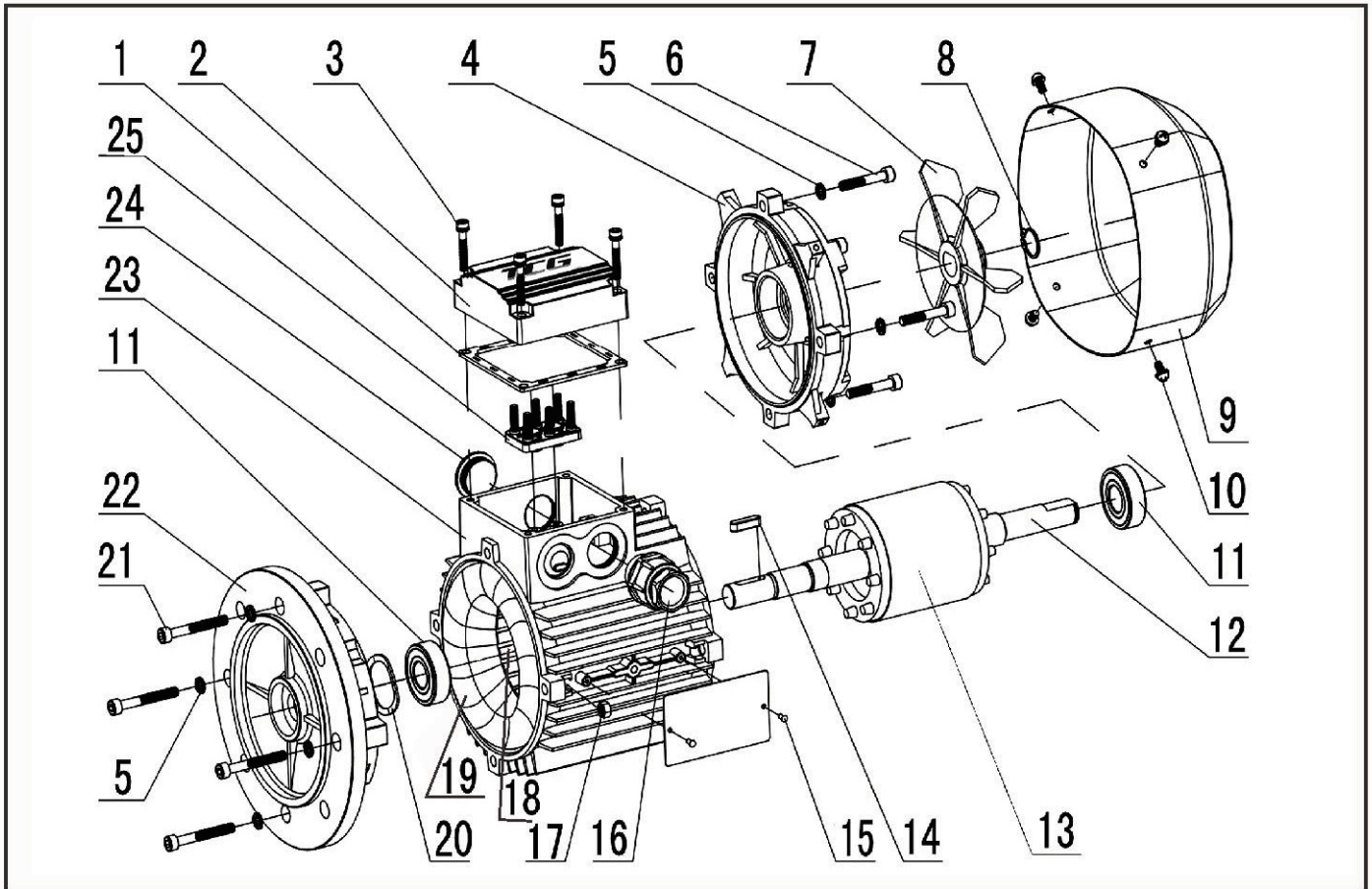
TC MOTOR PARTS DIAGRAM

型号说明:



TC B 63 2 4-0.18KW-B3-Y

- TC — 框号
- B — 功率
- 63 — 安装方式
- 2 — 铁芯高度
- 4 — 无—标准
- 0.18KW — 功率
- B3 — 单相
- Y — 刹车
- Y — 兰色
- Y — 银色
- 2 — 2800
- 4 — 1400
- 6 — 910
- 无 — 标准
- D — 单相
- B — 刹车
- T — 通电刹车
- F — 手释放刹车
- PD — 变频单相220V
- PS — 变频三相380V



鋁殼電機部件名稱

1	胶垫	8	卡簧	15	铆钉	22	马达前盖
2	线盒盖	9	风罩	16	出线束	23	电机外壳
3	线盒盖螺丝	10	风罩螺丝	17	螺帽	24	堵盖
4	马达后端盖	11	轴承	18	定子	25	接线板
5	弹簧垫	12	轴心	19	线圈		
6	后端盖螺丝	13	转子	20	波浪垫		
7	风叶	14	平键	21	前端盖螺丝		

TC臺創鋁殼電機性能參數表
TC ALUMINUM SHELL MOTOR PERFORMANCE PARAMETER



型号 TYPE	额定功率 POWER (KW)	额定转速 N _n (R/MIN)	额定电流 I _n (A)	功率因数 COSΦ	额定转矩 M _n (N·M)	启动系数 M _s /M _n	承载系数 M _{max} /M _n	过载系数 I _L /I _n	重量 WEIGHT ≈(KG)
2P n₀=3000r/min									
TC5612	0.09	2800	0.32	0.68	0.307	2.3	2.3	6	2.6
TC5622	0.12	2800	0.38	0.71	0.410	2.3	2.3	6	3.1
TC5632	0.18	2800	0.65	0.70	0.614	2.3	2.3	6	3.6
TC6312	0.18	2800	0.51	0.80	0.614	2.2	2.2	5.5	3.8
TC6322	0.25	2800	0.67	0.81	0.853	2.2	2.2	5.5	3.8
TC6332	0.37	2800	1.05	0.78	1.26	2.2	2.2	6.1	4.2
TC7112	0.37	2800	0.98	0.81	1.26	2.2	2.2	6.1	5.4
TC7122	0.55	2800	1.33	0.82	1.88	2.2	2.3	6.1	5.9
TC7132	0.75	2800	1.82	0.83	2.56	2.3	2.3	6.1	6.4
TC8012	0.75	2800	1.78	0.83	2.56	2.2	2.3	6.1	8.1
TC8022	1.1	2800	2.49	0.84	3.75	2.2	2.3	7	9.3
TC90S2	1.5	2840	3.34	0.84	5.04	2.2	2.3	7	10.9
TC90L2	2.2	2840	4.69	0.85	7.40	2.2	2.3	7	13.8
TC100L2	3	2860	6.14	0.87	10.0	2.2	2.3	7.5	19.6

4P n₀=1500r/min									
TC5614	0.06	1380	0.28	0.58	0.410	2.4	2.4	6	3.3
TC5624	0.09	1380	0.39	0.61	0.614	2.4	2.4	6	3.3
TC5634	0.12	1380	0.52	0.62	0.819	2.4	2.4	6	3.8
TC6314	0.12	1380	0.43	0.72	0.819	2.1	2.2	4.4	4.0
TC6324	0.18	1380	0.61	0.73	1.23	2.1	2.2	4.4	4.0
TC6334	0.25	1380	0.86	0.67	1.71	2.1	2.2	5.2	4.5
TC6344	0.37	1380	1.2	0.67	2.50	2.1	2.2	5.2	4.8
TC7114	0.25	1400	0.76	0.74	1.71	2.1	2.2	5.2	5.2
TC7124	0.37	1400	1.07	0.75	2.53	2.1	2.2	5.2	5.3
TC7134	0.55	1400	1.66	0.7	3.75	2.4	2.3	5.2	6.2
TC7144	0.75	1400	2.1	0.68	5.12	2.4	2.3	6	7.2
TC8014	0.55	1400	1.54	0.75	3.75	2.4	2.3	5.2	7.8
TC8024	0.75	1400	1.99	0.76	5.12	2.3	2.3	6	9.3
TC8034	1.1	1400	2.78	0.77	7.40	2.3	2.3	6	10.6
TC90S4	1.1	1420	2.80	0.77	7.40	2.3	2.3	6	11.3
TC90L4	1.5	1420	3.65	0.79	10.1	2.3	2.3	6	14.2
TC100L1-4	2.2	1420	5.05	0.81	14.8	2.3	2.3	7	19.7
TC100L2-4	3	1420	6.64	0.82	20.2	2.3	2.3	7	23.9

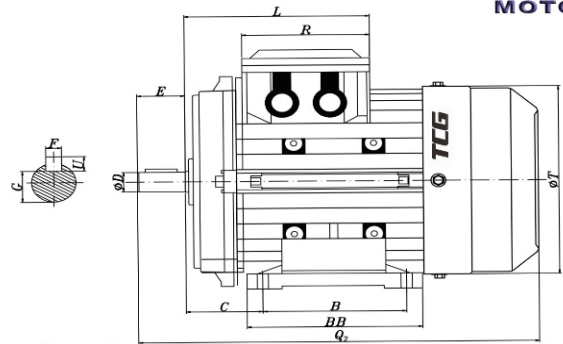
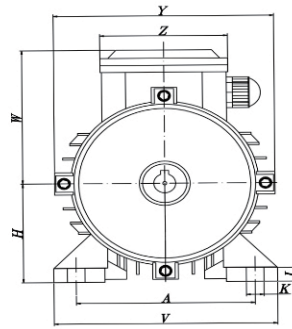
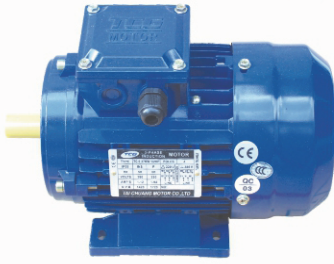
6P n₀=1000r/min									
TC7116	0.18	910	0.71	0.66	1.88	1.9	2.0	4.0	6.0
TC7126	0.25	910	0.92	0.68	2.62	1.9	2.0	4.0	7.2
TC8016	0.37	910	1.27	0.70	3.88	1.9	2.0	4.7	7.8
TC8026	0.55	910	1.74	0.72	5.77	1.9	2.1	4.7	9.2
TC90S6	0.75	920	2.23	0.72	7.78	2.0	2.1	5.5	11.6
TC90L6	1.1	920	3.10	0.73	11.4	2.0	2.1	5.5	14.3
TC100L6	1.5	940	3.89	0.75	15.2	2.0	2.1	5.5	18.4

注：以上参数按三相380V/50Hz的额定电压及频率提供。
Note: the above parameters are under condition: 3 phases Y2-380V/50Hz

臺創三相鋁殼電機 TAI CHUANG 3-PHASE MOTORS

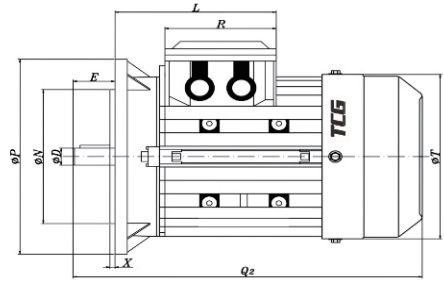
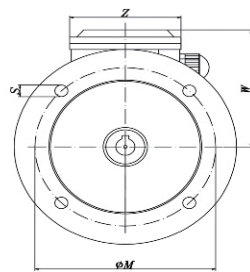


B3



框號	A	B	C	D	E	F	G	H	I	Q ₂	U	V	W	Y	BB	L	R	T	Z	K	變頻電機Q1
TC56	90	71	35	9	20	3	7.3	56	10	204	3	110	77	108	87	90	65	112	65	5.8	-
TC63	100	80	43	11	23	4	8.8	63	9	222	4	126	84	119	100	101	70	120	70	8	282
TC71	112	90	47	14	30	5	11.3	71	10	247	5	140	94	136	110	116	80	139	80	7	302
TC80	125	100	51	19	40	6	15.8	80	10	287	6	159	108	153	125	130	90	156	90	10	343
TC90	140	100 (125)	56	24	50	8	20	90	12	315 (340)	7	180	110	158	130 (155)	134	90	162	90	10	370 (388)
TC100	160	140	63	28	60	8	24	100	14	389	7	200	150	191	176	134	104	196	104	12	443
TC112	190	140	71	28	60	8	24	112	15	398	7	224	147	204	176	170	130	204	130	12	-
TC132	216	140 (178)	89	38	80	10	33	132	16	457 (503)	8	255	174	243	185 (220)	187	140	243	150	13	-

B5



框號	D	E	F	G	M	N	P	Q ₂	S	U	W	X	L	R	T	Z	變頻電機Q1
TC56	9	20	3	7.3	100	80	120	204	7	3	77	2.5	90	65	112	65	-
TC63	11	23	4	8.8	115	95	140	222	9.5	4	84	3	97	70	120	70	282
TC71	14	30	5	11.3	130	110	160	247	9.5	5	94	3.5	115	80	139	80	302
TC80	19	40	6	15.8	165	130	200	286	11	6	108	3.5	130	90	156	90	343
TC90	24	50	8	20	165	130	200	315 (340)	11	7	111	3.5	129	90	162	90	370 (388)
TC100	28	60	8	24	215	180	250	390	15	7	150	4	141	104	196	104	443
TC112	28	60	8	24	215	180	250	398	15	7	147	4	170	130	204	130	-
TC132	38	80	10	33	265	230	300	457 (503)	15	8	174	4	187	140	243	150	-

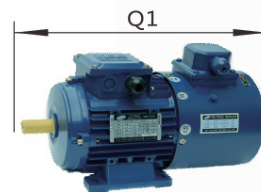
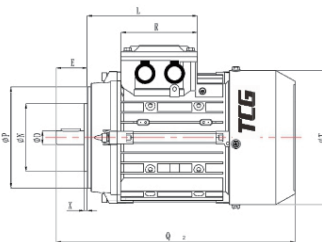
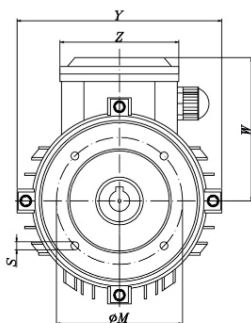
注:可附加變頻、剎車、編碼器; 直流剎車電機整流器外置,尺寸同上。() 內代表90L、132M的尺寸。

臺創三相鋁殼電機

TAI CHUANG 3-PHASE MOTORS



B14



框號	D	E	F	G	M	N	P	Q ₂	S	U	W	X	Y	L	R	T	Z	變頻電機Q1
TC56	9	20	3	7.3	65	50	85	204	M5	3	77	2.5	108	90	65	112	65	-
TC63	11	23	4	8.8	75	60	90	222	M5	4	84	2.5	119	97	70	120	70	282
TC71	14	30	5	11.3	85	70	105	247	M6	5	94	2.5	136	115	80	139	80	302
TC80	19	40	6	15.8	100	80	120	285	M6	6	108	3	153	130	90	156	90	343
TC90	24	50	8	20	115	95	130	315 (340)	M8	7	111	3	158	130	90	162	90	370 (388)
TC100	28	60	8	24	130	110	153	390	M8	7	150	3.5	191	141	104	196	104	443
TC112	28	60	8	24	130	110	159	398	M8	7	147	4	204	170	130	204	130	-
TC132	38	80	10	33	165	130	201	457 (503)	M10	8	174	4	243	188	140	243	150	-

注:可附加變頻、剎車、編碼器; 直流剎車電機整流器外置,尺寸同上。() 內代表90L、132M的尺寸。

TC鋁殼電機性能參數/TC ALUMINUM SHELL MOTOR PERFORMANCE PARAMETER

型号 TYPE	額定功率 POWER (KW)	額定轉速 N _n (R/MIN)	額定電流 I _n (A)	功率因數 COSΦ	額定轉矩 M _n (N·M)	啟動係數 M _s /M _n	承載係數 M _{max} /M _n	過載係數 I _L /I _n	重量 WEIGHT (KG)
------------	-----------------------	-----------------------------------	----------------------------	--------------	---------------------------------	--	--	--	----------------------

2P n₀=3000r/min

TC112M2	4	2880	7.83	0.88	13.3	2.2	2.3	7.5	
TC132S2	5.5	2900	10.7	0.88	18.1	2.2	2.3	7.5	
TC132M2	7.5	2900	14.2	0.88	24.7	2.2	2.3	7.5	

4P n₀=1500r/min

TC112M4	4	1440	8.62	0.82	26.2	2.3	2.3	7	
TC132S4	5.5	1450	11.5	0.83	36.2	2.3	2.3	7	
TC132M4	7.5	1450	15.3	0.84	49.4	2.3	2.3	7	

6P n₀=1000r/min

TC112M6	2.2	940	5.46	0.76	22.3	2.1	2.1	6	
TC132S6	3	960	7.10	0.76	29.8	2.1	2.1	6	
TC132M16	4	960	9.30	0.76	39.8	2.1	2.1	6	
TC132M26	5.5	960	12.3	0.76	54.7	2.1	2.1	6	

注: 以上參數按三相380V/50Hz的額定電壓及頻率提供。
Note: the above parameters are under condition: 3 phases Y2-380V/50Hz