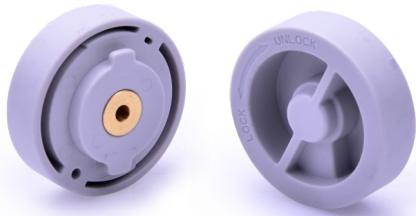


## GA315系列逆流阀

### 产品特性

- 1、此逆流阀与GA系列调压阀、调压过滤器配套使用，不可单独订购；
- 2、与GA系列调压阀、调压过滤器配套使用时，只需将GA系列调压阀、调压过滤器背面封板更换为逆流阀组合机构即可，安装方便，基本不影响原调压阀的外部尺寸。



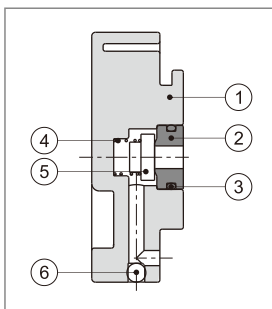
### 成品订购码

在GA系列调压阀上附逆流阀功能时，随原产品一同订购，且只需在原产品订购码最后增加一位“K”码即可，具体更详细的订购方式参考相应内容。

### 适用产品

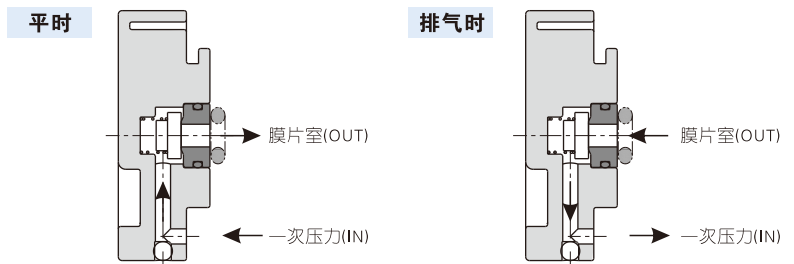
逆流阀型号\适用产品型号	GA系列三联件	GA系列二连件	GA系列调压过滤器	GA系列调压阀
GAR200-P1	GAC200	GAFC200	GAFR200	GAR200
GAR300-P1	GAC300、400、500、600	GAFC300、400、500、600	GAFR300、400、500、600	GAR300、400、500、600

### 内部结构



序号	名称	材质
1	逆流阀本体	PBT
2	塞头	黄铜
3	O型环	NBR
4	弹簧	SUS304
5	止泄垫	NBR
6	钢珠	SUS304

### 工作原理



在平常使用时，因一次进气压力（IN）比设定值（二次出口压力）高，逆流阀关闭；若将一次进气压力（IN）切断并排气时，逆流阀打开，膜片室的压力从IN口排走，此时膜片室压力降低，并利用调压弹簧产生的力量将膜片下压，将阀口打开，二次压力从IN口排出。

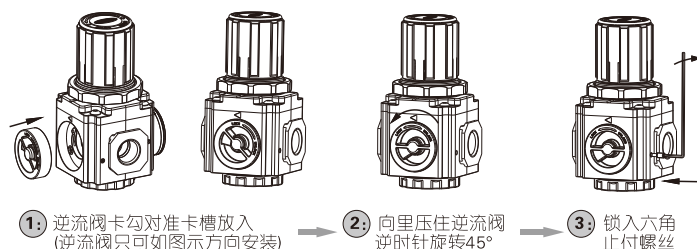
### 安装说明

1、逆流阀安装步骤：

#### a、拆卸封板



#### b、安装逆流阀



2、封盖(不附压力表时使用)安装步骤：

#### a、拆卸压力表



#### b、安装封盖

