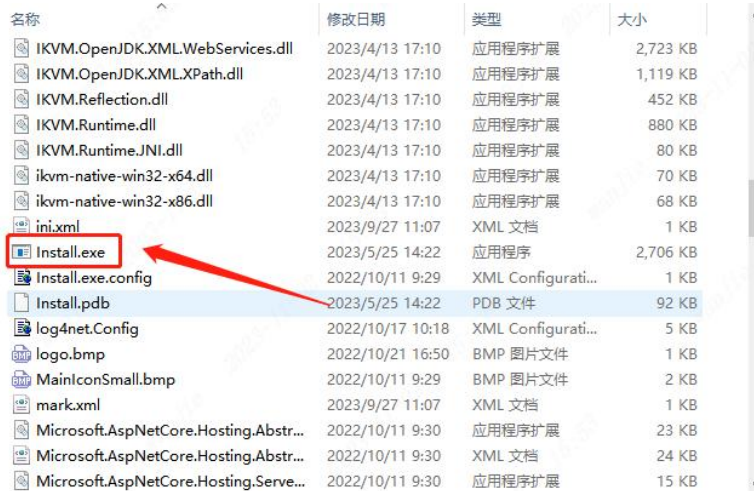


嘉立创 CAD 离线选型插件安装教程与使用功能介绍

一、嘉立创 CAD 离线选型插件安装教程

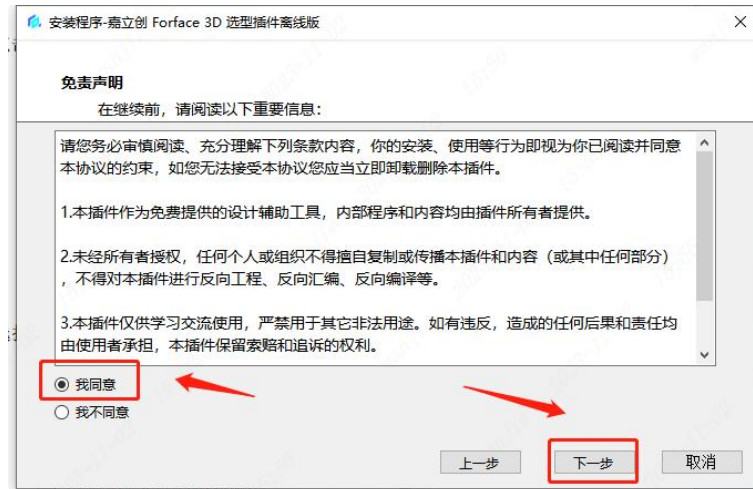
1. 把下载的压缩文件放到电脑的合适位置（如 D:\Program Files），解压后请用鼠标双击运行如下图所示的程序



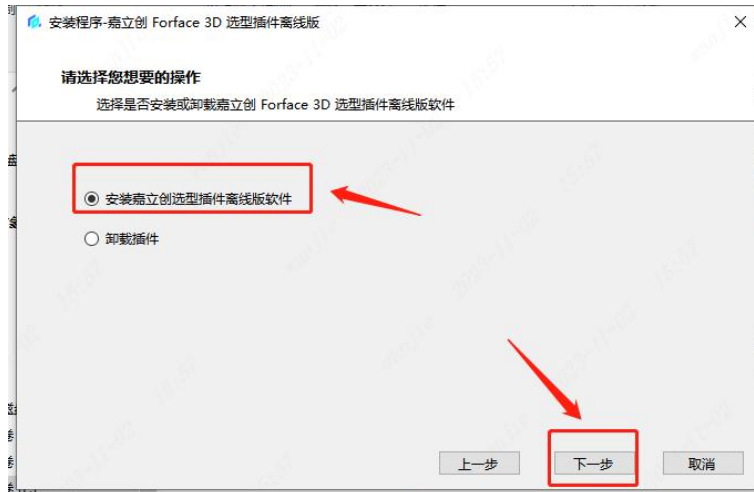
2. 在界面点击“下一步”



3. 在界面选择“我同意”，并再次点击“下一步”



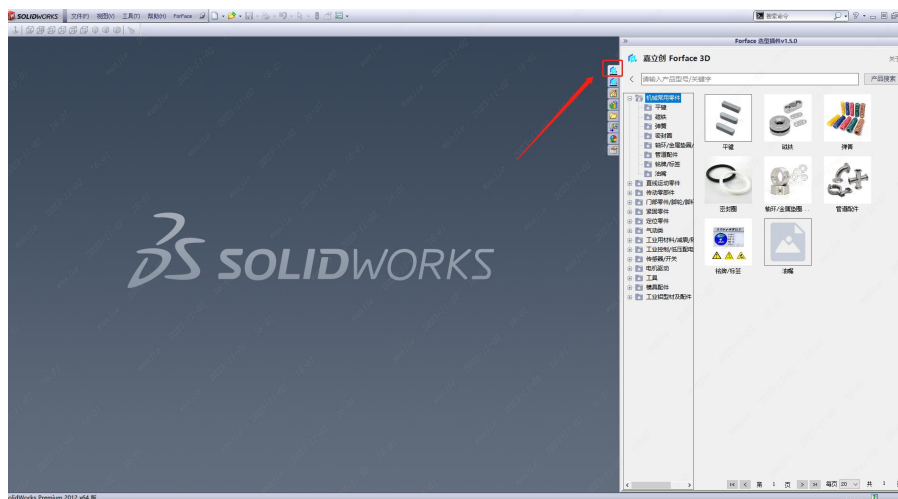
4. 在界面选择“安装嘉立创选型插件离线版软件”，再次点击“下一步”



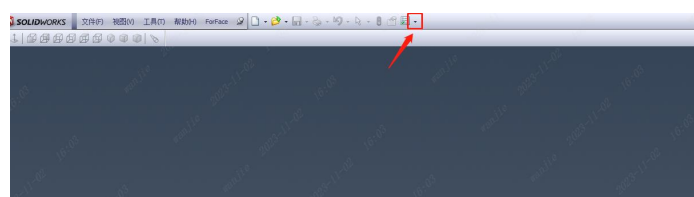
5. 等待几秒，在界面点击“完成”即可



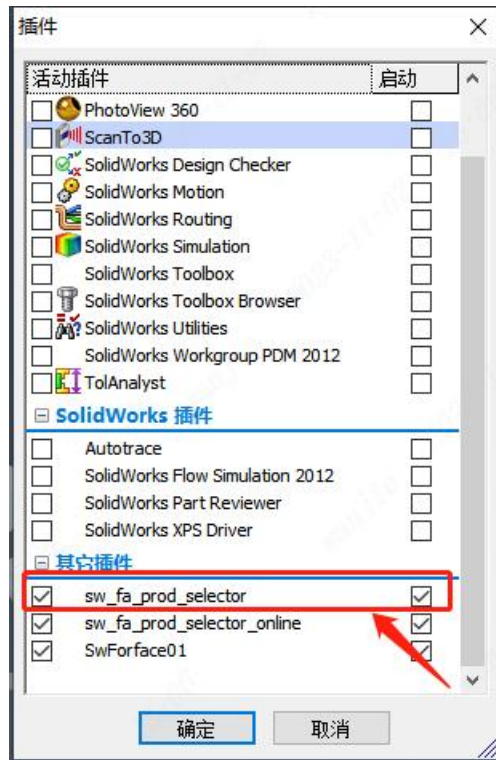
6. 打开 solidworks, 点击右侧图标



7. 若此时没有此图标，点击 solidworks 上方设置旁边的箭头，点击插件

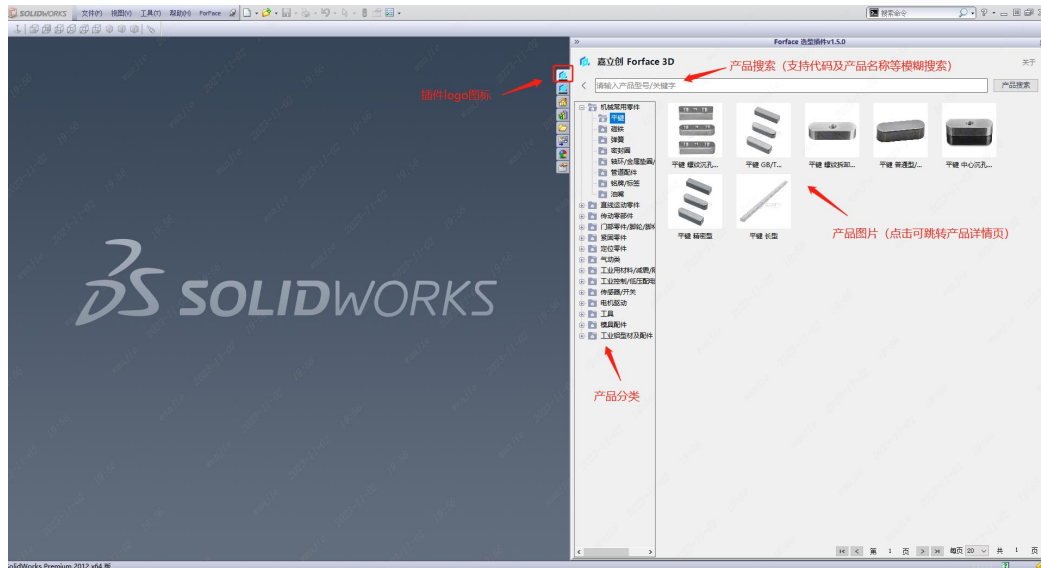


8. 勾选 sw_fa_prod_selector 即可

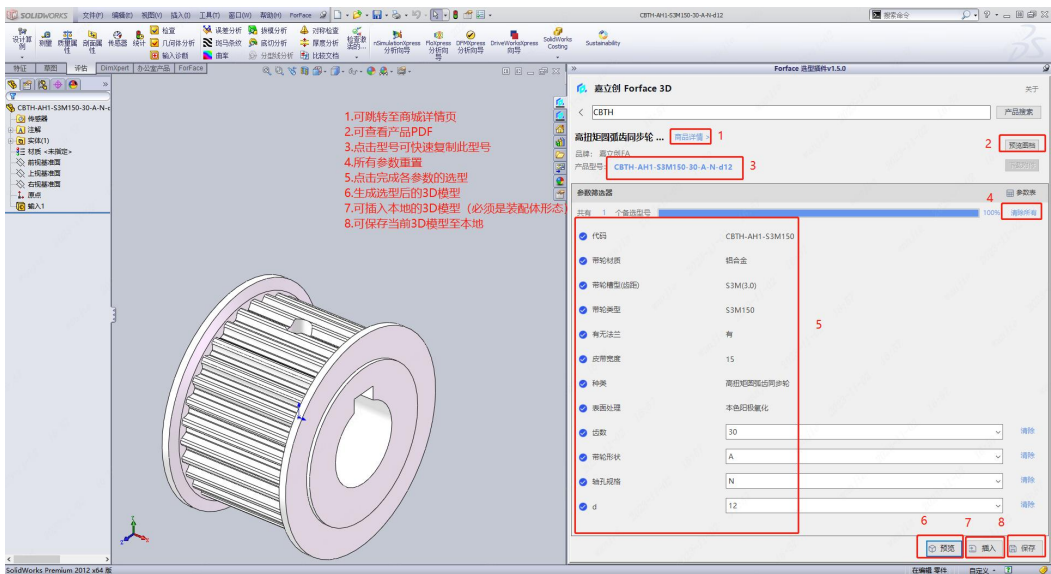


二、嘉立创 CAD 离线选型插件使用功能介绍

1. 主页面介绍



2. 产品详情页面介绍



3. 按产品型号搜索生成模型步骤(以 CBTH-AH1-S3M150-30-A-N-d12 为例)

