

B W Z E - B1 - d6
 (大类别) (系列) (类别) (1) 衬套形状 (2) 内径
 订货引导

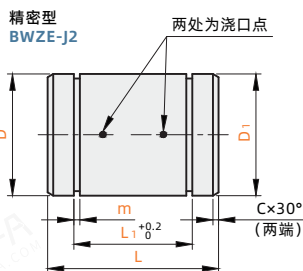
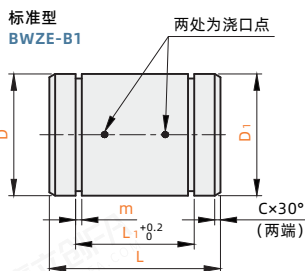
请参考系列代码来选择型式和参数进行订购。

全塑滑动轴承

代码	衬套形状 ①	材质	使用温度
BWZE-B1	标准型	工程塑料含润滑剂	-20°C~60°C
BWZE-J2	精密型	与特殊填充剂	

特点:

- 自润滑,免维护,低噪音,适用于污垢或灰尘环境;
- 对轴材料的硬度以及安装孔的精度要求较低。
- 与本产品相配固定座直径公差: H7; 轴公差: h6-h9 (仅供参考)。



视角标准: 第一视角

型号	d公差		D	L	L ₁	m	D ₁	C	F _{max} [N]		重量(g)		
	代码	d ₂							BWZE-B1	BWZE-J2		静载荷	
												P=2.5MPa	P=17.5MPa
标准型	6	$+0.050$ $+0.020$		12	19	13.5	1.10	11.5	0.8	200	1398	2	
	8	$+0.061$ $+0.025$		16	25	16.2				250	1748	4	
	10			19	29	21.6				363	2536	7	
BWZE-B1	12	$+0.075$ $+0.032$	$+0.04$ 0	22	32	22.6	1.30	20.5	1.2	480	3358	9	
精密型	16			26	36	24.6				1.3	24.2	1.3	720
	20			32	45	31.2	1125	7873	24				
	25			40	58	43.7	1.85	36.5	1.5	1813	12686	47	
	30	$+0.092$ $+0.040$	$+0.05$ 0	47	68	51.7				43.5	1.8	2550	17848

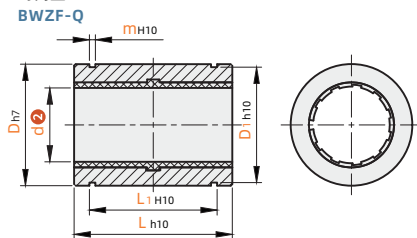
铝塑滑动轴承

代码	衬套形状 ①	材质		表面处理	使用温度
		固定座	滑动膜		
BWZF-Q	封闭型	铝合金	工程塑料	阳极氧化	-50°C~90°C
BWZF-K	开口型				

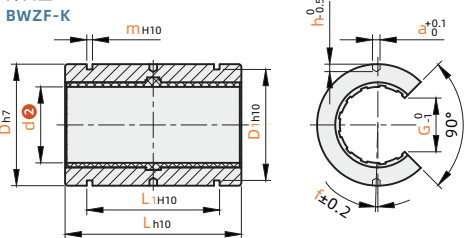
特点:

- 自润滑,免维护,低噪音,适用于污垢或灰尘环境;
- 对轴材料的硬度以及安装孔的精度要求较低。
- 与本产品相配固定座直径公差: H7; 轴公差: h6-h9 (仅供参考)。

封闭型



开口型



视角标准: 第一视角

型号	代码	d ₂	d公差		D	L	L ₁	m	D ₁	BWZF-K				F _{max} [N](BWZF-Q)						F _{max} [N](BWZF-K)						重量(g)	
			G	a						h	f	动载荷		静载荷		动载荷P=5MPa		静载荷P=35MPa				BWZF-Q	BWZF-K				
												P=5MPa	P=35MPa	0°	90°	180°	0°	90°	180°								
封闭型	(6)	$+0.068$ $+0.020$		12	22	14.2	11.5							525	3673										5		
	(8)	$+0.083$ $+0.025$		16	25	16.2	15.2							960	6718										9		
	10			19	29	21.6	17.5	7.3						725	5070	725	500	196	5073	3498	1368	12	9				
开口型	12	$+0.088$ $+0.030$		22	32	22.6	1.30	20.5	9.0	3		1.33(7°)	960	6718	960	635	240	6718	4443	1678	20	15					
	16			26	36	24.6		24.2	11.6	2.2	1.2		1440	10078	1440	990	396	10078	6941	2770	28	21					
	20	$+0.091$ $+0.030$		32	45	31.2	1.60	29.6	12.0				2250	15748	2250	1800	900	15748	12598	6298	50	37					
	25	$+0.110$ $+0.040$		40	58	43.7		36.5	14.5	1.5	1.5	-1.50(4.3°)	3625	25373	3625	2953	1523	25373	20668	10656	104	78					
	30	$+0.115$ $+0.040$		47	68	51.7	1.85	43.5	16.6	3		2.00(4.9°)	5100	35698	5100	4250	2278	35698	29733	15946	163	122					
	40	$+0.135$ $+0.050$		62	80	60.3	2.15	57.8	21.0		2.0	1.50(2.8°)	8000	55998	8000	6810	3800	55998	47658	26598	341	256					
	50	$+0.150$ $+0.050$		75	100	77.3	2.65	70.5	25.5	5		2.5(3.8°)	9000	87498	12500	10750	6125	87498	75263	42873	589	442					