

**B XD Q - 2 - d8**

大类别 (B) 系列 (XD) 2 (2) 内径 (d8)

订货引导 (B) 类别 (XD) 1 直线轴承样式 (Q) 2 内径 (d8)

请参考系列代码来选择型号和参数进行订购。

**B XD R - M1 - P5 - J - d4**

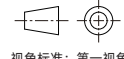
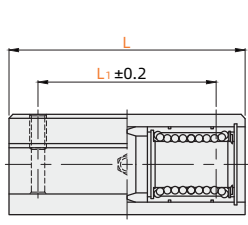
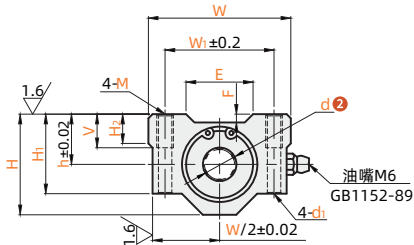
大类别 (B) 系列 (XD) 4 密封圈材质 (R) 2 内径 (d4)

订货引导 (B) 类别 (XD) 3 直线轴承材质 (R) 5 箱式单元外形 (J) 2 内径 (d4)

请参考系列代码来选择型号和参数进行订购。

双衬

代码	直线轴承样式	使用轴承		固定座		使用环境温度
		代码	材质	表面处理	表面处理	
BXDQ-2	双衬	BXCB-S6W-S5系列	铝合金	本色阳极氧化		-15~80°C



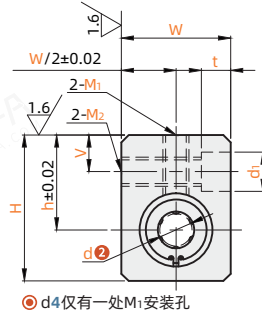
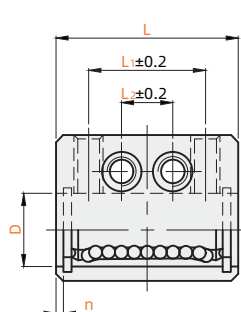
视角标准：第一视角

型号	代码	d	L	L1	h	H	H1	H2	W	W1	M	d1	V	E	F	T	基本额定负载(N)		静态容许力矩(N·m)	重量(g)
																	C(动)	Co(静)		
BXDQ-2	8		58	42	11	22	18	6	34	24	M4	3.4	8	16		7.5	432	787	4.30	100
	10		68	46	13	26	21	6	40	28				15.5	0.4		587	1107	7.25	175
	12	0.010	70	50	15	28	24	8	42	30.5	M5	4.3	12	17.5		7	657	1207	10.8	200
	13		75			30	24.5			44	33			19			812	1577	11.5	235
	16		85	60	19	38.5	32.5	9	50	36				19.8	0.85	6.5	1237	2357	19.5	395
	20		96	70	21	41	35	11	54	40	M6	5.2	18	21	0.5	7.5	1407	2747	26.5	565
	25	0.012	130	100	26	51.5	42	12	76	54	M8	7	18	36	1	4.5	1567	3147	43.5	1115
	30		140	110	30	59.5	49	15	78	58				39.9	0.75	5.5	2497	5497	82.5	1475

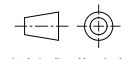
1N=0.102kgf

单衬

代码	直线轴承样式	使用轴承	固定座	直线轴承	密封圈	箱式单元	使用环境温度	
		代码	材质	表面处理	材质	外形		
BXDR-M1-P5J	单衬	BXCB-M1W-P5P12系列	铝合金	本色阳极氧化	SUJ2	加高方型	-15~80°C	
BXDR-S6-P5J		BXCB-S6W-P5P12系列			SUS440C			丁腈橡胶
BXDR-S6-SJ		BXCB-S6W-S5系列				不锈钢		紧湊加高方型
BXDR-M1-P5K		BXCK-1系列			SUJ2	丁腈橡胶		紧湊加高方型



d4仅有一处M1安装孔



视角标准：第一视角

标准型

型号	代码	d	D	n	L	L1	L2	h	W	H	V	M1	M2	d1×t	基本额定负载(N)		重量(g)		
															C(动)	Co(静)			
BXDR-M1-P5J	4		8	1.1	15	-	10	10	12	16	3	M3	M3	4.2×1.5(M2螺栓用)	87	127	7		
	5		10	4.0	25	16	7	13	15	20					167	207	15		
	6	0.008	12	3.0	27	18	9	14	16	22	5	M4	M4	6×5(M3螺栓用)	207	262	20		
	8		15		32	20	10	16	20	26			M5		262	381	35		
	10		19		39	27	15	19	26	32			M6	M5	8×6(M4螺栓用)	372	547	75	
	12		21	4.0	40	27	15	20	28	34	6			M6	M6	9×7(M5螺栓用)	412	597	85
	13	0.009	23		42	28	16	25	30	43	7			M6	M6	9×7(M5螺栓用)	507	607	130
	16		28	3.8	47	32	18	27	36	49				M8	M8	11×8(M6螺栓用)	772	1177	200
	20		32		52	36	22	31	42	54	8	M8	M8	11×8(M6螺栓用)	882	1367	270		
	25	0.010	40	3.2	69	42	22	37	52	65	9	M10	M10	14×10(M8螺栓用)	977	1567	570		
30		45		74	44	22	40	58	71					1567	2737	705			

带(d)尺寸不适用BXDR-S6-P5J/S6-SJ。

1kgf=N×0.101972

紧凑型

型号	代码	d	D	n	L	L1	L2	h	W	H	V	M1	M2	d1×t	基本额定负载(N)		重量(g)
															C(动)	Co(静)	
BXDR-M1-P5K	6		10	3.0	27	18	9	13	14	20	4	M4	M4	6×5(M3螺栓用)	132	157	17
	8		13		32	20	10	15	17	24	5	M5			237	277	32
	10	0.009	17	4.0	39	27	15	18	23	30	6	M6	M5	8×6(M4螺栓用)	367	432	67
	12		19		40	27	15	19	25	32					382	457	80
	16		26	3.8	47	32	18	26	33	43	7	M6	M6	9×7(M5螺栓用)	607	717	155

1kgf=N×0.101972