

型号	品牌	类型	支撑位置	轴承类型	主体材质	表面处理
EK-C3	BUN	低肩型	固定侧	进口	S45C	四氧化三铁
EK-C5				标准		

○EK系列:6-8

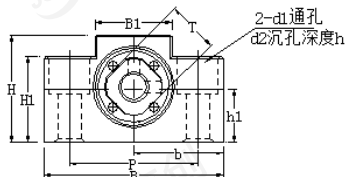
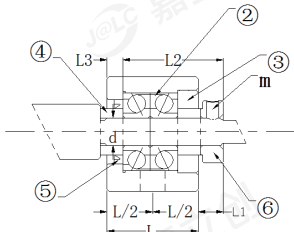
编号/Part No.	部件名/Part Name	数量/Qty
1	轴承座本体/Housing	1
2	轴承/Bearing	1组/1set
3	压板/Holdingplate	1
4	间隔环/Collar	2
5	油封/Seal	1
6	锁紧螺帽/Locknut	1
7	内六角止付螺丝附铜垫块 Hexagonsocket-head Setscrew	2

○EK系列:10-25

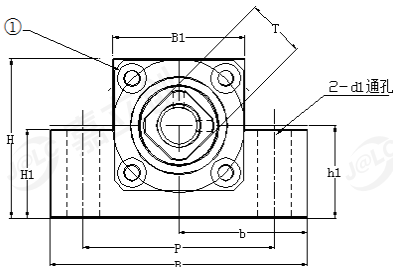
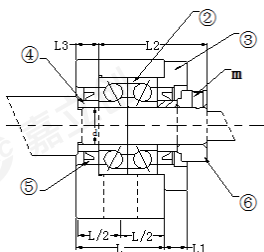
编号/Part No.	部件名/Part Name	数量/Qty
1	轴承座本体/Housing	1
2	轴承/Bearing	1组/1set
3	压板/Holdingplate	1
4	间隔环/Collar	2
5	油封/Seal	2
6	锁紧螺帽/Locknut	1
7	内六角止付螺丝附铜垫块 Hexagonsocket-head Setscrew	2

- ①②③为一体, 请勿拆解, 否则将影响精度。
- 轴承已经封入适量锂皂基抗极压润滑脂。
- 紧固螺帽锁紧时, 务必垫上铜片, 并且拧紧螺钉需添加耐落胶。
- 使用经预压调整后的JIS 5级的角接触球轴承、最适用于高精度、高刚性、高转速应用。
- 本产品通过RoHS10验证

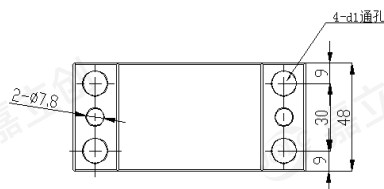
EK系列
6-8



EK系列
10-25



EK系列
25



○EK系列:6-8

型号	规格	轴径 Shaft diameter d	L	L1	L2	L3	B	H	b	h1	B1	H1	P	d1	d2	h	m	r	重量 Weight(kgs)
EK-C3	6	6	20	5.5	22	3.5	42	25	±0.02	±0.02	18	20	30	5.5	9.5	11	M3	12	0.14
EK-C5	8	8	23	7	26	4	52	32	±0.02	±0.02	25	26	38	6.6	11	12	M3	14	0.24

○EK系列:10-25

型号	规格	轴径 Shaft diameter d	L	L1	L2	L3	B	H	b	h1	B1	H1	P	C1	C2	d1	m	r	重量 Weight(kgs)
EK-C3 EK-C5	10	10	24	6	29.5	6	70	43	±0.02	±0.02	36	24	52	-	-	9	M3	16	0.46
	12	12	24	6	29.5	6	70	43	±0.02	±0.02	36	24	52	-	-	9	M4	19	0.44
	15	15	25	6	36	5	80	49	±0.02	±0.02	41	25	60	-	-	11	M4	22	0.55
	20	20	42	10	50	10	95	58	±0.02	±0.02	56	25	75	-	-	11	M5	30	1.35
	25	25	48	12	60	14	105	68	±0.02	±0.02	66	25	85	30	9	11	M6	35	1.92

滚珠丝杠
支座组件