

B L J A - G - Q8
 (大类别) (系列) (2) 外径
 (类别) (1) 材质

订货引导
 请参考系列代码来选择型式和参数进行订购。

30度梯形丝杠用支座(单件)

代码	类型	材质	表面处理	适用配件
BLJA-G	固定侧	S45C	发黑	BLJB-F/-I/-A
BLJA-D	支持侧			-

支座组件安装步骤:

- 将梯形丝杠插入固定侧支座组件。
- 插入轴环后, 临时紧固附带的紧固螺帽, 此后须将支撑侧支座组件插入支撑侧固定后, 继续作业。
- 一边转动丝杠轴, 一边紧固螺帽以使整体转动流畅。
- 整体转动变流畅后, 以紧固扭矩完全固定。

固定侧零件明细表

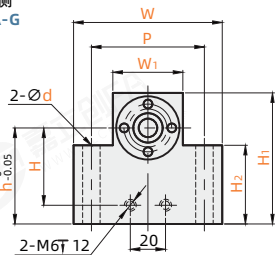
编号	零件名称	数量
1	支座组件主体	1
2	深沟球轴承(已组装)	2
3	固定环(已组装)	1
4	轴环(附件)	1
	支座用螺帽(附件详见PXXX)	1
	紧固螺钉带螺帽套件(附件)	2

M	紧固螺帽紧固扭(N·CM)
8	480
10	920
12	1360
15	2340

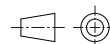
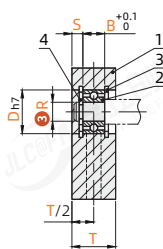
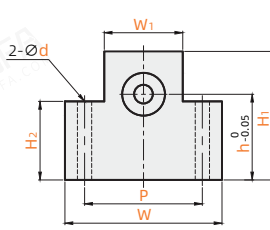
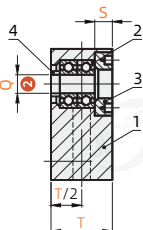
支持侧零件明细表

编号	零件名称	数量
1	支座组件主体	1
2	深沟球轴承(已组装)	1
3	固定环(已组装)	2
4	轴环(附件)	1

固定侧
BLJA-G



支持侧
BLJA-D



视角标准: 第一视角

固定侧

型号	代码	Q	W	H	W1	P	h	H2	H	T	d	S	紧固螺母
BLJA-G	8	51	47	25	38	30	35	20	22	6.6	6	5	BJTK-C11-M8
	10	69	52	36	52	35	34	25	24	8.6	6	5	BJTK-C11-M10
	12	69	57	36	52	40	39	30	27	11.6	6	6	BJTK-C11-M12
	15	79	61	41	60	40	39	30	27	11.6	6	6	BJTK-C11-M15

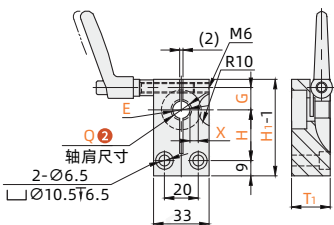
支持侧

型号	代码	Q	W	H	W1	P	h	H2	D	T	d	B	S	轴承型号	孔用挡圈	轴用挡圈
BLJA-D	8	51	47	25	38	30	35	22	6.6	7	6.5	6	6	608ZZ	EQDD-E3-22	EQDA-E3-E-5
	10	69	52	36	52	35	34	26	8.6	8	8	6	6	6000ZZ	EQDD-E3-26	EQDA-E3-C-10
	12	69	57	36	52	40	39	28	11.6	9	8	5.5	5.5	6001ZZ	EQDD-E3-28	EQDA-E3-C-12
	15	79	61	41	60	40	39	32	11.6	9	8	5.5	5.5	6002ZZ	EQDD-E3-32	EQDA-E3-C-15

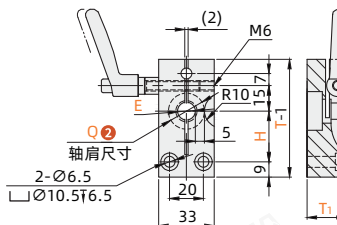
30度梯形丝杠用支座(单件)-防转动固定件

代码	固定侧/支持侧	类型	材质	表面处理	适用梯形丝杠支座
BLJB-F		防转动固定件			
BLJB-I	固定侧	小型位置数字式显示器用防转动固定件	S45C	发黑	BLJA-G
BLJB-A		大型位置数字式显示器用防转动固定件			

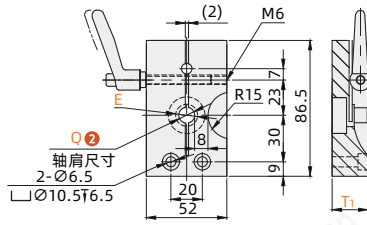
防转动固定件
BLJB-F



小型位置数字式显示器用防转动固定件
BLJB-I



大型位置数字式显示器用防转动固定件
BLJB-A



视角标准: 第一视角

防转动固定件

型号	代码	Q	E	H	H1	G	X	T1	使用手柄
BLJB-F	8	6	20	47				22	
	10	8	25	52	12	4.5	23		DSCF-ZE1-W1-M6-L32-J
	12	10	30	57					
	15	12	36	62	16	5.5	25		

小型位置数字式显示器用防转动固定件

型号	代码	Q	E	H	T	T1	使用手柄
BLJB-I	8	6	20	59	5	22	
	10	8	25	64.5	5	23	
	12	10	30	69.5			
	15	12	36	74.5			

大型位置数字式显示器用防转动固定件

型号	代码	Q	E	T1	使用手柄
BLJB-A	12	10	23		
	15	12	25		