



UCFC - FSB - 202

大类别

1 规格

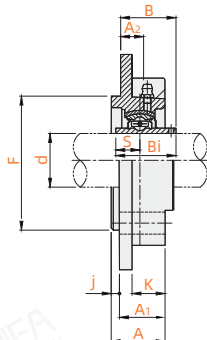
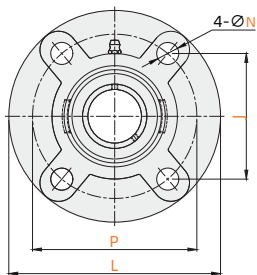
品牌

订货引导

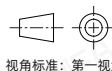
请参考系列代码来选择型式和参数进行订购。

铸造型-经济型

代码	类型	材质	
		轴承座	轴承
UCFC...-FSB	经济型	HT200灰铸铁	轴承钢



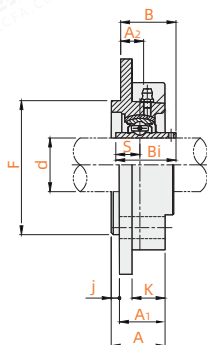
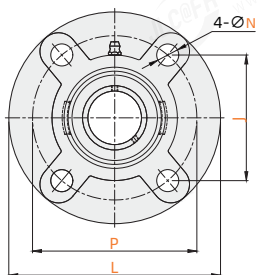
精度: JIS B 1558
JIS B 1514
JIS B 1559
(GB/T 7809-1995)



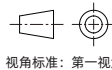
型号		国标型号	d	L	P	A ₂	A ₁	A	j	K	N	J	F	S	B	Bi	安装孔尺寸(Δ)公差	安装孔位置度偏差x	螺栓	紧定扭力(N·m)	基本额定载荷(N)		重量(g)	
代码	规格①																				动载荷Cr	静载荷Cor		
UCFC...-FSB	202	UCFC202	15																					
	203	UCFC203	17	100	78		20.5	25.5	5	7		55.1	62	12.7	28.3	31			0.6	M10	17	12800	6650	780
	204	UCFC204	20			10																		
	205	UCFC205	25	115	90		21	27	6	6		63.6	70	14.3	29.7	34						14000	7880	950
	206	UCFC206	30	125	100		23	31	8	8		70.7	80	15.9	32.2	38.1	±0.5					19500	11200	1400
	207	UCFC207	35	135	110			34		8		77.8	90	17.5	36.4	42.9				M12	29	25700	15200	1700
	208	UCFC208	40	145	120	11	26	36	10	9	14	84.8	100		41.2	49.2			0.8	M12	29	29600	18200	2000
	209	UCFC209	45	160	132	10		38		12	14	93.3	105	19	40.2					M14	47	31850	20800	2800
	210	UCFC210	50	165	138		28	40		12	16	97.6	110		42.6	51.6						35100	23200	3000

铸造型-标准型

代码	类型	材质	
		轴承座	轴承
UCFC...-TR	标准型	HT200灰铸铁	轴承钢



精度: JIS B 1558
JIS B 1514
JIS B 1559
(GB/T 7809-1995)



型号		国标型号	d	L	P	A ₂	A ₁	A	j	K	N	J	F	S	B	Bi	安装孔尺寸(Δ)公差	安装孔位置度偏差x	螺栓	紧定扭力(N·m)	基本额定载荷(N)		重量(g)	
代码	规格①																				动载荷Cr	静载荷Cor		
UCFC...-TR	202		15	90	70		19	23	4	5	10	49.5	55	11.5	25.9	27.4			M8	6~10			560	
	203		17																			12800	6650	540
	204	UCFC204	20	100	78	10	20.5	25.5	5	6		55.1	62	12.7	28.3	31								760
	205	UCFC205	25	115	90		21	27	6	7	12	63.6	70	14.3	29.7	34			M10	12~21	14000	7880	960	
	206	UCFC206	30	125	100		23	31	8	8		70.7	80	15.9	32.2	38.1	±0.5	0.6				19500	11200	1370
	207	UCFC207	35	135	110	11		34		8		77.8	90	17.5	36.4	42.9				M12	21~37	25700	15200	1700
	208	UCFC208	40	145	120		26	36	10	9	14	84.8	100		41.2	49.2						29600	18200	2000
	209	UCFC209	45	160	132	10		38		10	14	93.3	105	19	40.2					M14	34~60	31850	20800	2700
	210	UCFC210	50	165	138		28	40		12	16	97.6	110		42.6	51.6						35100	23200	2900