



HRB - 7000AC

① 轴承代号

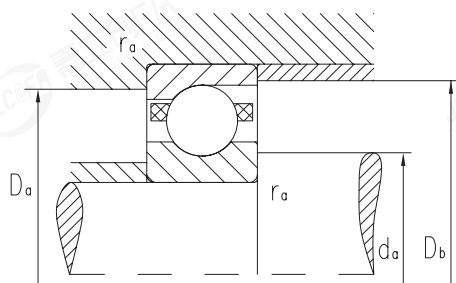
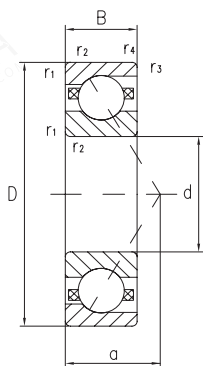
订货引导

品牌商

请参考系列代码来选择型式和参数进行订购。

代码	品牌	类别	功能	接触角	轴承保持架	本体材质
HRB-[规格]ACTA-P5	HRB	单列角	不配对	25°	外圈引导纤维增强酚醛树脂保持架	SUJ2
HRB-[规格]ACTA-DB/DF-P5		接触球轴承	DB/DF配对型			

轴承精度分为：P0、P6、P5、P4、P2五个等级，依次提高。
标准系列单列角接触球轴承主要按普通级（P0）公差生产，不做标识。



不配对：ACTA-P5

品牌	轴承代号①	外形尺寸					额定载荷		极限转速		作用点位置 a	安装尺寸					重量
		d	D	B	r1&2 min	r3&4 min	Cr	Cor	脂润滑	油润滑		da min	Da max	Db max	ra max	rb max	
		mm					kN		r/min			mm					
HRB	7000ACTA-P5	10	26	8	0.3	0.15	4.72	2.14	50000	67000	8	12	24	24.4	0.3	0.15	0.019
	7200ACTA-P5		30	9	0.6	0.15	5.23	2.54	43000	56000	9	15	25	28.0	0.6	0.15	0.031
	7001ACTA-P5	12	28	8	0.3	0.15	5.23	2.54	45000	60000	9	14	26	26.4	0.3	0.15	0.020
	7201ACTA-P5		32	10	0.6	0.3	7.02	3.31	40000	53000	10	17	27	30.0	0.6	0.30	0.035
	7002ACTA-P5	15	32	9	0.3	0.15	5.99	3.24	38000	50000	10	17	30	30.4	0.3	0.15	0.030
	7202ACTA-P5		35	11	0.6	0.15	7.77	4.03	34000	45000	12	20	30	33.0	0.6	0.15	0.043
	7003ACTA-P5	17	35	10	0.3	0.15	6.89	3.82	34000	45000	11	19	33	33.4	0.3	0.15	0.038
	7203ACTA-P5		40	12	0.6	0.3	10.5	5.64	30000	40000	13	22	35	38.0	0.6	0.30	0.064
	7004ACTA-P5	20	42	12	0.6	0.3	9.95	5.74	28000	38000	13	25	37	39.5	0.6	0.30	0.067
	7204ACTA-P5		47	14	1.0	0.6	14.0	7.84	24000	34000	15	26	41	42.0	1.0	0.30	0.101
	7005ACTA-P5	25	47	12	0.6	0.3	11.1	7.08	22000	32000	15	30	42	44.5	0.6	0.30	0.078
	7205ACTA-P5		52	15	1.0	0.6	15.9	9.80	20000	30000	14	31	46	47.0	1.0	0.50	0.127
	7006ACTA-P5	30	55	13	1.0	0.3	14.3	9.84	19000	28000	17	36	49	50.0	1.0	0.30	0.113
	7206ACTA-P5		62	16	1.0	0.6	22.1	14.1	17000	24000	19	36	56	57.0	1.0	0.50	0.196
	7207ACTA-P5	35	72	17	1.1	0.6	29.1	19.2	16000	22000	21	42	65	67.0	1.1	0.60	0.278
	7208ACTA-P5	40	80	18	1.1	0.6	30.6	21.5	14000	29000	22	47	73	75.0	1.1	0.60	0.336
	7209ACTA-P5	45	85	19	1.1	0.6	34.6	24.7	12000	17000	25	52	78	80.0	1.0	0.60	0.411
7210ACTA-P5	50	90	20	1.1	0.6	40.8	30.3	11000	16000	27	57	83	85.0	1.0	0.60	0.460	

轴承-关节轴承
轴承-随动器

DB/DF配型: ACTA

品牌	轴承代号 ①	外形尺寸				额定载荷		极限转速		作用点位置 a	轴承代号		额定载荷		极限转速		安装尺寸					重量	
		d	D	B	r _{1&2} min	r _{3&4} min	Cr	Cor	脂润滑		油润滑	背面正面并列		(组合)		(组合)		d _a min	D _a max	D _b max	r _a max		r _b max
		mm				kN		r/min			mm	kN		r/min		mm					kg		
HRB	7000ACTA-P5	10	26	8	0.3	0.1	5.11	2.41	56000	85000	8	/DB	/DF	8.3	4.82	44800	68000	12.0	24.0	24.4	0.3	0.1	0.019
	7200ACTA-P5	10	30	9	0.6	0.3	5.59	2.82	53000	80000	9	/DB	/DF	9.08	5.64	42000	64000	15.0	25.0	28.0	0.6	0.3	0.031
	7001ACTA-P5	12	28	8	0.3	0.1	5.59	2.81	53000	80000	9	/DB	/DF	9.08	5.62	42000	64000	14.0	26.0	26.4	0.6	0.1	0.021
	7201ACTA-P5	12	32	10	0.6	0.3	7.66	3.73	48000	70000	10	/DB	/DF	12.4	7.46	38000	56000	17.0	27.0	30.0	0.6	0.3	0.036
	7002ACTA-P5	15	32	9	0.3	0.1	6.33	3.53	45000	67000	10	/DB	/DF	10.3	7.06	36000	53000	17.0	30.0	30.4	0.3	0.1	0.300
	7202ACTA-P5	15	35	11	0.6	0.3	8.89	4.92	43000	63000	12	/DB	/DF	14.4	9.84	34000	50000	20.0	30.0	33.0	0.6	0.3	0.045
	7003ACTA-P5	17	35	10	0.3	0.1	7.31	4.17	40000	60000	11	/DB	/DF	11.9	8.34	32000	48000	19.0	33.0	33.4	0.3	0.1	0.038
	7203ACTA-P5	17	40	12	0.6	0.3	11.10	6.21	38000	56000	13	/DB	/DF	18	12.4	30000	44800	22.0	35.0	38.0	0.6	0.3	0.064
	7004ACTA-P5	20	42	12	0.6	0.3	10.30	6.26	34000	50000	13	/DB	/DF	16.7	12.5	27000	40000	25.0	37.0	40.0	0.6	0.3	0.067
	7204ACTA-P5	20	47	14	1.0	0.3	15.00	8.63	32000	48000	15	/DB	/DF	24.4	17.3	25000	38000	26.0	41.0	45.0	1.0	0.3	0.102
	7005ACTA-P5	25	47	12	0.6	0.3	11.60	7.62	28000	43000	15	/DB	/DF	18.8	15.2	22000	34000	30.0	42.0	45.0	0.6	0.3	0.078
	7205ACTA-P5	25	52	15	1.0	0.3	16.80	10.60	26000	40000	17	/DB	/DF	27.3	21.2	20000	32000	31.0	46.0	50.0	1.0	0.3	0.128
	7006ACTA-P5	30	55	13	1.0	0.3	15.10	10.50	24000	38000	17	/DB	/DF	24.5	21	19000	30000	36.0	49.0	53.0	1.0	0.3	0.114
	7206ACTA-P5	30	62	16	1.0	0.3	23.30	15.30	20000	34000	19	/DB	/DF	37.9	30.6	16000	27000	36.0	56.0	60.0	1.0	0.3	0.198
	7207ACTA-P5	35	72	17	1.1	0.3	30.70	20.80	18000	30000	21	/DB	-	49.9	41.6	14000	24000	42.0	65.0	70.0	1.0	0.3	0.282
	7208ACTA-P5	40	80	18	1.1	0.3	32.10	23.20	16000	26000	23	/DB	-	52.1	46.4	12500	20000	47.0	73.0	75.0	1.0	0.6	0.369
7209ACTA-P5	45	85	19	1.1	0.6	36.30	26.60	15000	24000	25	/DB	-	59	53.2	12000	19000	52.0	78.0	80.0	1.0	0.6	0.415	
7210ACTA-P5	50	90	20	1.1	0.6	42.60	32.50	14000	22000	27	/DB	-	69.2	65	11000	17000	57.0	83.0	85.0	1.0	0.6	0.466	

轴承-关节轴承
轴承-随动器