

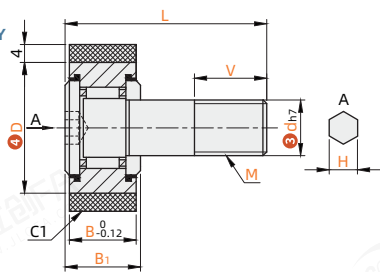
B CY F - M1 - Y - d5 - D13  
 1 本体材质      2 形状      3 内径      4 外径  
 大类别      系列      类别  
 订货引导  
 请参考系列代码来选择型号和参数进行订购。

压入型

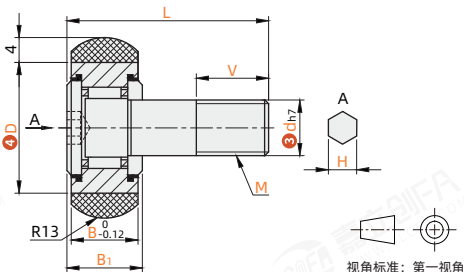
代码	形状 2	安装方式	密封类型	衬层材质	本体材质 1	附件
BCYF-M1-Y	圆柱型	头部内六角孔形	是	MC尼龙	SUJ2	六角螺帽(S45C)
BCYF-S6-Y					SUS440C	六角螺帽(SUS304)
BCYF-M1-Q	球面型				SUJ2	六角螺帽(S45C)
BCYF-S6-Q					SUS440C	六角螺帽(SUS304)

- 特点: 凸轮轴承随动器外圈已压入树脂。
- 注意: 压入型在高温场所树脂发生膨胀, 容易脱落。因此, 保管时请避免高温场所。

圆柱型  
BCYF-M1/S6-Y



球面型  
BCYF-M1/S6-Q



代码	型号		D 4	M	B	B1	L	V	(H)	容许负载 (N)	容许转速 (rpm)	重量 (g)
	圆柱型	球面型										
BCYF-M1-Y	5	13	M5×0.8	9	10	23	7.5	3	80	2500	15	
	6	16	M6×1.0	11	12	28	9		110	2200	20	
BCYF-S6-Y	8	19	M8×1.25	12	13	32	11	4	120	1900	34	
	10	22	M10×1.25	14	15	36	13	5	115	1700	52	
BCYF-M1-Q	12	30	M12×1.5	14	15	40	14	6	130	1500	64	
		32	M12×1.5	18	19.5	52	18		145	1300	112	
BCYF-S6-Q	16	35	M16×1.5	18	19.5	52	18	190	1200	180		

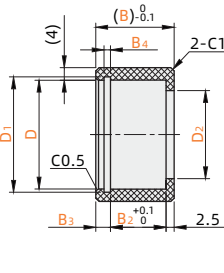
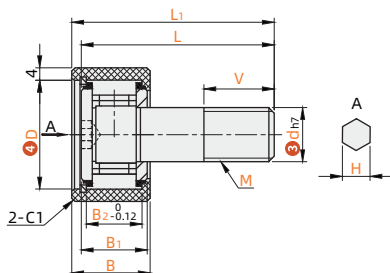
- (H)尺寸仅供参考。
- 容许负载为速度 = 10km/h时的数值。

带挡圈型

代码	形状	安装方式	密封类型	衬层材质	本体材质 1	附件
BCYG-M1	圆柱型	头部内六角孔形	是	MC尼龙	SUJ2	六角螺帽(S45C)
BCYG-S6					SUS440C	六角螺帽(SUS304)

- 特点: 凸轮轴承随动器外圈压入树脂后, 安装挡圈以防止其脱落。

衬层尺寸(参考)



代码	型号		D 4	M	V	B	B1	B2	B3	B4	D1	D2	L	L1	(H)	容许负载 (N)	容许转速 (rpm)	重量 (g)	
	圆柱型	球面型																	
BCYG-M1	8	19	M8	11	17	12	11	3.5	1.1		20	+0.15	16	32	35	4	515	1900	32
	10	22	M10×1.25	13	18	13	12				27.2	+0.2	18	36	39	5	590	1700	50
		26	M10×1.25	14	21	14	4.5				1.3	31.4	+0.25	23.5	40	44	6	630	1500
BCYG-S6	12	30	M12×1.5	14	21	15	14	4.5	1.3		33.7	+0.25	23.5	40	44	6	495	1350	98
		32	M12×1.5	18	26	19.5	18				5.5	1.6	+0.10	28.5	52	56.75	6	510	1300
	16	35	M16×1.5	18	26	19.5	18	5.5	1.6	+0.10	37		28.5	52	56.75	6	680	1200	185

- (H)尺寸仅供参考。
- 容许负载为速度 = 10km/h时的数值。