

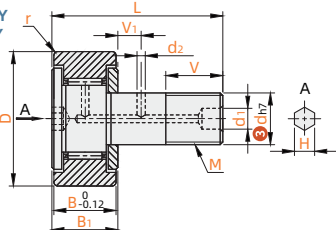
J - B C Y N - M 1 - Y - d 3 - P P  
 大类别 系列 2 形状 4 密封圈  
 订货引导 进口 类别 1 本体材质 3 内径  
 请参考系列代码来选择型式和参数进行订购。

代码	性价比	安装方式	形状 2	本体材质 1	代码	性价比	安装方式	形状 2	本体材质 1
J-BCYN-M1-Y	精密型	内六角孔形	圆柱型	SUJ2	BCYN-M1-Y	标准型	内六角孔形	圆柱型	SUJ2
J-BCYN-S6-Y				SUS440C	BCYN-S6-Y				SUS440C
J-BCYN-M1-Q			SUJ2	BCYN-M1-Q	SUJ2				
J-BCYN-S6-Q			SUS440C	BCYN-S6-Q	SUS440C				

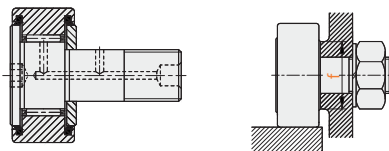
○ 无密封圈

圆柱型

J-BCYN-M1-Y  
J-BCYN-S6-Y  
BCYN-M1-Y  
BCYN-S6-Y



○ 带密封圈



○ 圆柱型D公差:

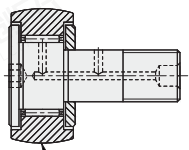
D	公差
10~16	$0^{-0.008}$
19~30	$0^{-0.009}$
32~47	$0^{-0.011}$
52~80	$0^{-0.013}$
85~90	$0^{-0.015}$

○ 球面型D公差:  $0^{-0.05}$

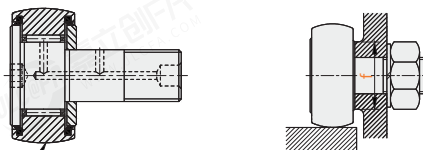
○ 无密封圈

球面型

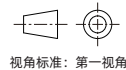
J-BCYN-M1-Q  
J-BCYN-S6-Q  
BCYN-M1-Q  
BCYN-S6-Q



○ 带密封圈



○ 请在80°C以下的环境中带密封圈的型号。



代码	型号	d <sub>h7</sub> 3	密封圈 4	D	M×螺距	B	B <sub>1</sub>	L	d <sub>1</sub>	d <sub>2</sub>	V	V <sub>1</sub>	H	r	f(Min.)	
圆柱型 J-BCYN-M1-Y J-BCYN-S6-Y BCYN-M1-Y BCYN-S6-Y	3	3	PP (带密封圈)	10	M3×0.5	7	8	17			5		2(1.5)	0.3	6.8	
	4	4		12	M4×0.7	8	9	20			6		2.5(2)		8.6	
	5	5		13	M5×0.8	9	10	23			7.5		3(2.5)		9.7	
	6	6		16	M6×1.0	11	12	28			9		3		11	
	10	10		19	M8×1.25			32			11		4		13	
	10C	10C		22	M10×1.25											
	10A	10A		26	M10×1.0	12	13	36				13		5	1	15
	12A	12A		30	M12×1.5	14	15	40								
	18	18		35	M16×1.5	18	19.5	52	6	3		14	6			20
	20	20		40	M18×1.5	20	21.5	58				18	8		1.5	24
球面型 J-BCYN-M1-Q J-BCYN-S6-Q BCYN-M1-Q BCYN-S6-Q	20A	20A	(无密封圈)	52	M20×1.5	24	25.5	66			22	9			36	
	24	24		62	M24×1.5	29	30.5	80			25	11			40	
	24A	24A		72	M24×1.5				8	4						
	30	30		80												
	30A	30A		85	M30×1.5	35	37	100			32	15		2	46	
	30B	30B		90												

○ d10C和d10D仅适用于BCYN-M1-Y/Q ○ BCYN-S6-Y/Q仅适用d3~d20A规格。 ○ ( )内的H值为不锈钢型。 ○ d5~d10没有加工d1润滑孔, 不能补充润滑。

代码	型号	d <sub>h7</sub> 3	基本额定负荷				最大容许负荷 Fo(KN)	轨迹表面负荷容量		极限转速		重量		
			带保持架		全滚针			圆柱型外圈	球面型外圈	带保持架	全滚针	带保持架	全滚针	
			C(KN)	Co(KN)	C(KN)	Co(KN)		KN	KN	(Min.) <sup>-1</sup>	g	g		
圆柱型 J-BCYN-M1-Y J-BCYN-S6-Y BCYN-M1-Y BCYN-S6-Y	3	3	1.47	1.18			0.36	1.37	0.37	47000		4.5	5	
	4	4	2.06	2.05			0.78	1.76	0.47	37000		7.5	8	
	5	5	3.14	2.77			1.42	2.25	0.53	29000		10.5	11	
	6	6	3.59	3.58	6.94	8.5	2.11	3.43	1.08	25000	11000	18.5	19	
	8	8	4.17	4.65	8.13	11.2	4.73	4.02	1.37	20000	8700	28.5	29	
	10	10						4.7	1.67			45	46	
	10C	10C	5.33	6.78	9.42	14.3	5.81			17000	7200	60	61	
	10A	10A						5.49	2.06					
	12A	12A	7.87	9.79	13.4	19.8	9.37	7.06	2.45	14000	5800	95	97	
	18	18	12	18.3	20.6	37.6	17.3	11.2	3.14	10000	4500	170	172	
球面型 J-BCYN-M1-Q J-BCYN-S6-Q BCYN-M1-Q BCYN-S6-Q	20	20	14.7	25.2	25.2	51.3	26.1	14.4	3.72	8500	3800	250	255	
	24	24	20.7	34.8	33.2	64.8	32.1	23.2	8.23	7000	3400	460	465	
	24A	24A	30.6	53.2	46.7	92.9	49.5	34.2	7.12			385	390	
	30	30						39.8	10.5	6500	2900	615	620	
	30A	30A	45.4	87.6	67.6	145	73.7	52.6	14.9			1870	1870	
	30B	30B						56	16.1	5000	2300	2030	2030	
								59.3	17.3				2220	2220

○ 上表中极限转速数值适用于无密封圈、润滑油润滑的型号。采用油润滑的型号容许使用上限为上述数值的130%;带密封圈的型号容许使用上限为上述数值的70%。

○ 表1 附件

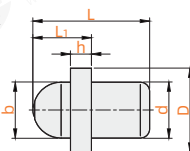
代码	止动销	插栓	螺母 (JIS2)	油脂
J-BCYN	无密封挡板	配备	配备	未注入
BCYN	带密封挡板	配备	配备	注入

○ 止动销用于防止油脂漏泄。但是J-BCYN-d5、J-BCYN-d10、BCYN-d5和BCYN-d10或更低规格的带内六角孔中的型号中, 不配备止动销。  
 ○ 插栓用来封闭不使用的润滑孔。但是J-BCYN-d10A和BCYN-d10A或更低规格不配备插栓。  
 ○ 所有不带润滑孔的型号, 无论是否有密封圈, 在装配时都已注入油脂。

○ 表2 油嘴规格

代码	油嘴型号	d	b	D	h	L	L <sub>1</sub>
J-BCYN	5	NP3.2×2.5	3.1			9	5.5
BCYN	6~10	PB1021B	4	6	7.5	10	
	12~18	NP6×5	6		8	11	6
	20~30	NP8×9	8		10	16	7

○ 油嘴形状



○ BCYN-d10A、J-BCYN-d10A或更低规格不能安装油嘴。