

B KL J - F20 - R28 - N10 - BKTJ

大类别 (拖链) 系列 (J) 1 内宽 (F20) 2 弯曲半径 (R28) 3 链节数 (N10) 4 接头 (BKTJ)

订货引导: 请参考系列代码来选择型式和参数进行订购。

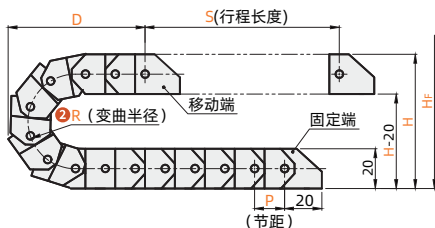
B KT J - F20

大类别 (接头) 系列 (J) 1 内宽 (F20)

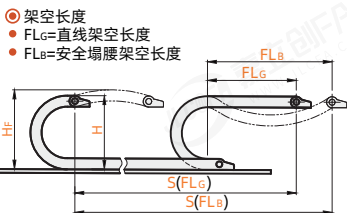
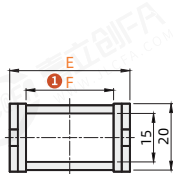
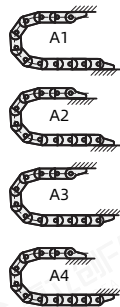
订货引导: 请参考系列代码来选择型式和参数进行订购。

拖链

| 代码 | 类型 | 拖链内高 | 横梁 | 电缆放入形式 | 腔数 | 材质 | 颜色 | 允许温度 | 阻燃等级 | 附件 |
|------|-----|------|----|--------|----|------|----|------------|---------|----|
| BKLJ | 一般用 | 15 | 桥式 | 不可打开 | 单腔 | 工程塑料 | 黑色 | -20°C~80°C | UL94-V0 | 接头 |

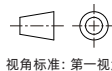
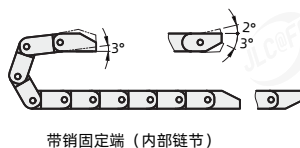


- H = 理论安装高度
- Hf = 实际安装高度
- D = 拖链退回极限位置时的最小距离
- K = $\pi \cdot R$ + 安全量



- 架空长度
- FLc=直线架空长度
- FLe=安全塌腰架空长度

- 接头安装方式选择
- 带孔移动端(外部链节)



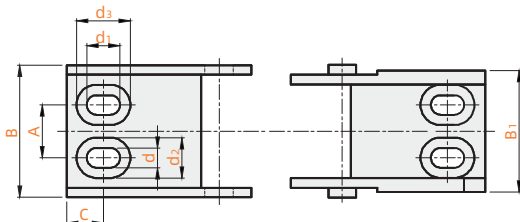
每米链接数50。

| 代码 | 型号 | | 弯曲半径 R ² | 链节数 N ³ | 接头 ⁴ | 安装尺寸 | | | 实际安装高度 Hf | 外宽 E | 节距 P | 最大电缆直径 | 最大架空负载 (kg/m) | 最大架空长度 (m) |
|------|-------------------|--|---------------------|--------------------|-----------------|------|----|-----|-----------|------|------|--------|---------------|------------|
| | 内宽 F ¹ | | | | | H | D | K | | | | | | |
| BKLJ | 20 | | 28 | 1~ | BKTJ | 76 | 60 | 130 | 96 | 28.2 | 20 | 12 | 0.3 | 0.8 |
| | 30 | | 28 | | | 96 | 70 | 160 | 116 | | | | | |
| | | | | | | 76 | 60 | 130 | 96 | 38.2 | | | | |

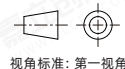
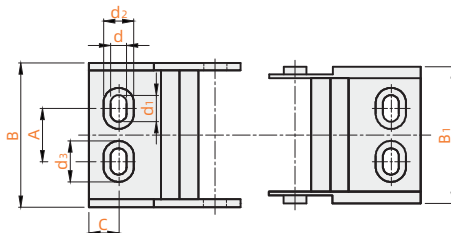
接头

| 代码 | 类型 | 拖链内高 | 材质 | 颜色 | 允许温度 | 阻燃等级 |
|------|-----|------|------|----|------------|---------|
| BKTJ | 一般用 | 15 | 工程塑料 | 黑色 | -20°C~80°C | UL94-V0 |

适用于内宽F20



适用于内宽F30



| 型号 | | A | B | B ₁ | C | d | d ₁ | d ₂ | d ₃ |
|------|----------------------|------|------|----------------|-----|-----|----------------|----------------|----------------|
| BKTJ | 内宽 F ¹ 20 | 11.3 | 28.5 | 28.5 | 7.8 | 4.2 | 7 | 8.2 | 11 |
| | 30 | 14 | 38.5 | 38.5 | | | | | |