

C XK E - E - d8

大类别 系列 2 内径

订货引导 (类别) 1 安装孔类型

请参考系列代码来选择型式和参数进行订购。

C XK F - L - d14 - D25

大类别 系列 4 内径 5 外径

订货引导 (类别) 3 安装孔类型

请参考系列代码来选择型式和参数进行订购。

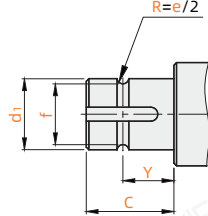
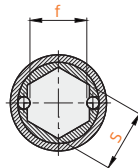
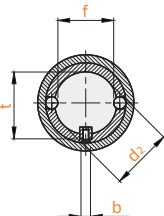
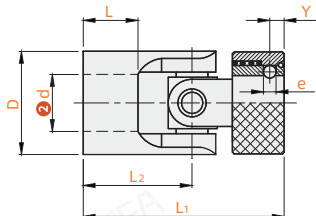
单节式

代码	类型	节数	安装孔类型 ①	主体材质	热处理
CXKE-E	快速锁紧型	单节	一端圆孔一端键槽型	SCR400	调质
CXKE-G			一端圆孔一端六角孔型		

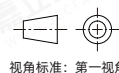


一端圆孔一端键槽型
CXKE-E

一端圆孔一端六角孔型
CXKE-G



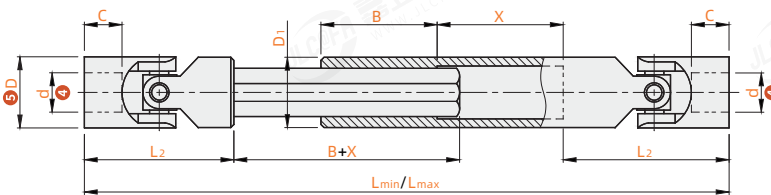
- 单节万向节带快速锁紧(可脱开)。
- 每节最大转动角度30°。
- 万向节工作时转速、扭矩、角度三者之间是相互影响的关系。



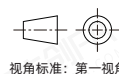
代码	型号		D	L	L1	L2	C	Y	e	f ^{-0.1/-0.3}	bjs9	t	SH8
	dH7 ②	d1/d2											
CXKE-E CXKE-G	8	8	16	9	38	18	10	4	4	6.56	3	9.4	8
	10	10	20	10	42	21	12			9.06	4	11.8	10
	12	12	23	14	52	26	15	7.5	4.8	10.48		13.8	12
	14	14	25	16	59	29.5	17	8.5	5.5	11.88		16.3	14
	16	16	32	23	86	43	24	14.0	6.35	14.8		18.3	16
	18	18	36	25	96	48	28	19.0		16		20.8	18
	20	20	42	25	108	54	31	19.0	8	18	6	22.8	20

双节式

代码	类型	节数	安装孔类型 ④	主体材质	热处理	附近
CXKF-L	伸缩型	双节	圆孔型	SCR440	调质	2个固定销2个挡圈
CXKF-J			键槽型			4个螺钉



- 每节最大转动角度30°。
- 连接更大的轴间距。
- 万向节工作时转速、扭矩、角度三者之间是相互影响的关系。



代码	型号		L2	C	Lmin/Lmax	B	bjs9	t1	D1	H	d1	X	额定扭矩 (N·m)	最高转速 (r/min)
	dH7 ④	D ⑤												
CXKF-L CXKF-J	14	25	59	16	170/200	40	5	16.3	25	8.5	6	12	49	1000
		28	60	15	190/210			18.3	28	7.5		30	78	
	16	32	82	23	230/280			20.8	32	11		26	98	
	18	36	87	25	250/300	22.8	36	12	36	130				
	20	42	94	25	250/280	24.8	42	11	17	189				
	22	45	95	22	295/345	28.3	45	13	55	249				
	25	50	108	26	330/380	50	8	28.3	50	13	10	64	363	