

D B S Y - G - Y1 - M4 - L10

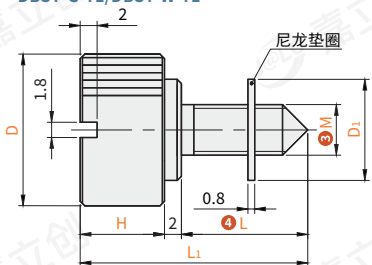
1 安装部表面处理
 2 握柄部特征
 3 螺纹规格
 4 螺牙长度

大类别 (类别)
 系列
 订货引导
 请参考系列代码来选择型号和参数进行订购。

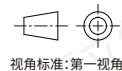
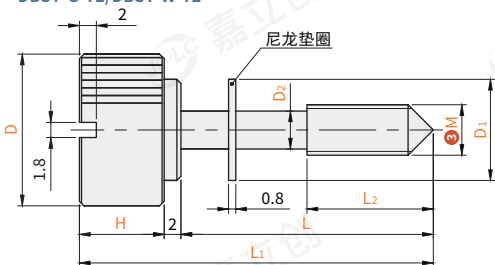
一字槽型压纹型 带垫圈

代码	类型	安装方式	握柄部			安装部		特征
			特征 2	材质	表面处理	材质	表面处理 1	
DBSY-G-Y1	一字槽型压	外螺纹安装	一字槽短型	黄铜	镀铬	黄铜	镀铬	抗腐蚀性
DBSY-W-Y1			SUS303	—	SUS303	—		
DBSY-G-Y2	纹型	一字槽长型	一字槽短型	黄铜	镀铬	黄铜	镀铬	
DBSY-W-Y2			SUS303	—	SUS303	—		

一字槽短型
DBSY-G-Y1/DBSY-W-Y1



一字槽长型
DBSY-G-Y2/DBSY-W-Y2



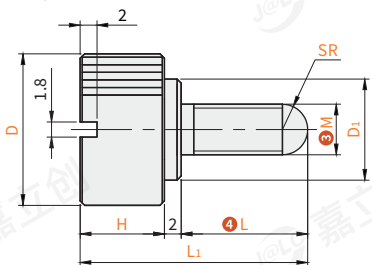
型号	M 3	L 4	L1	D	D1	H	参考重量 (kg/pcs)
DBSY-G-Y1	4	10	20	15	10.1	8.1	0.022
		15	25				0.023
		10	20				0.024
DBSY-W-Y1	5	15	25	18	12.1	10.1	0.025
		10	22				0.034
		15	27				0.035

型号	M 3	L 4	L1	L2	D	D1	D2	H	参考重量 (kg/pcs)	
DBSY-G-Y2	4	20	30	12	15	10.1	3	8.1	0.024	
		25	35	15					0.025	
		30	40	15					0.026	
	DBSY-W-Y2	5	20	30	12	18	12.1	3.8	10.1	0.027
			25	35	15					0.037
			30	40	15					0.038
DBSY-W-Y2	6	35	47	15	24	14.1	6	10.1	0.039	
		40	52	15					0.060	
	8	40	52	15	24	14.1	6	10.1	0.063	
		50	62	15					0.063	

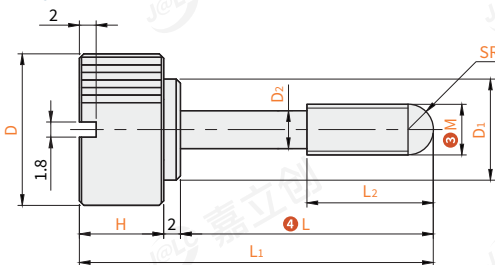
一字槽型压纹型 前端半球形

代码	类型	安装方式	握柄部			安装部		特征
			特征 1	表面处理	材质	材质	表面处理	
DBSZ-A1	一字槽型压纹型	外螺纹安装	前端半球形短型	—	SUS303	SUS303	—	抗腐蚀性
DBSZ-A2			前端半球形长型	—	SUS303	SUS303	—	

前端半球形短型
DBSZ-A1



前端半球形长型
DBSZ-A2



型号	M 3	L 4	L1	D	D1	H	SR	参考重量 (kg/pcs)
DBSZ-A1	4	10	20	15	10.1	8.1	4	0.02
		15	25					0.03
	5	10	20	18	12.1	10.1	6	0.04
		15	25					0.04

型号	M 3	L 4	L1	L2	D	D1	D2	H	SR	参考重量 (kg/pcs)
DBSZ-B2	4	20	30	12	15	10.1	3	8.1	4	0.02
		25	35	15						
		30	40	15						
	5	20	30	12	18	12.1	3.8	10.1	5	0.03
		25	35	15						
		30	40	15						
6	30	42	15	24	14.1	6	10.1	6	0.04	
		35	47							15
	8	40	52	15	24	14.1	6	10.1	8	0.06
		50	62	15						