

**D B S Y - G - Y 1 - M 4 - L 1 0**

1 安装部表面处理    2 握柄部特征    3 螺纹规格    4 螺牙长度

1 类别    2 系列    3 类别    4 类别

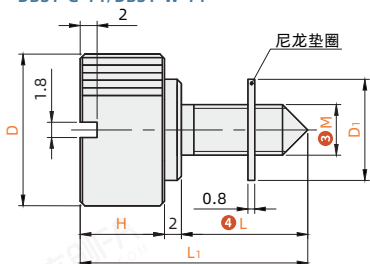
订货引导: 请参考系列代码来选择型号和参数进行订购。

一字槽型压纹型 带垫圈

代码	类型	安装方式	握柄部			安装部		特征
			特征 2	材质	表面处理	材质	表面处理 1	
DBSY-G-Y1	一字槽型压	外螺纹安装	一字槽短型	黄铜	镀铬	黄铜	镀铬	抗腐蚀型
DBSY-W-Y1			SUS303	-	SUS303	-		
DBSY-G-Y2	一字槽长型	外螺纹安装	一字槽短型	黄铜	镀铬	黄铜	镀铬	
DBSY-W-Y2			SUS303	-	SUS303	-		

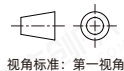
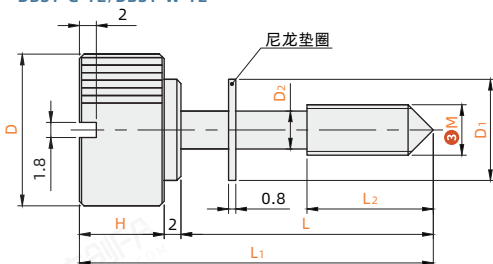
一字槽短型

DBSY-G-Y1/DBSY-W-Y1



一字槽长型

DBSY-G-Y2/DBSY-W-Y2



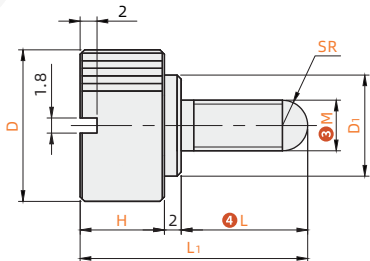
型号	M 3	L 4	L1	D	D1	H	参考重量 (kg/pcs)
DBSY-G-Y1	4	10	20	15	10.1	8.1	0.022
		15	25				0.023
DBSY-W-Y1	5	10	20	18	12.1	10.1	0.024
		15	25				0.025
	6	10	22				0.034
		15	27				0.035

型号	M 3	L 4	L1	L2	D	D1	D2	H	参考重量 (kg/pcs)
DBSY-G-Y2	4	20	30	12	15	10.1	3	8.1	0.024
		25	35	15					0.025
		30	40	15					0.026
	5	20	30	12	18	12.1	3.8	10.1	0.027
		25	35	15					0.037
		30	40	15					0.038
DBSY-W-Y2	6	35	47	15	24	14.1	6	8	0.039
		40	52	18					0.060
	8	40	52	15					0.063
		50	62	18					0.063

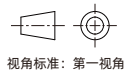
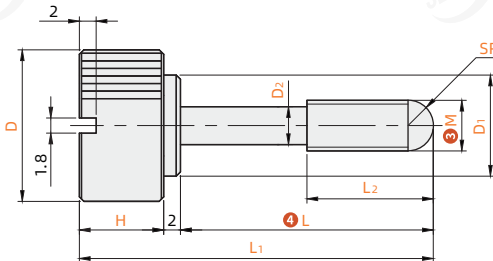
一字槽型压纹型 前端半球形

代码	类型	安装方式	握柄部			安装部		特征
			特征 1	表面处理	材质	材质	表面处理	
DBSZ-A1	一字槽型压纹型	外螺纹安装	前端半球形短型	-	SUS303	SUS303	-	抗腐蚀型
DBSZ-A2			前端半球形长型	-	SUS303	SUS303	-	

前端半球形短型  
DBSZ-A1



前端半球形长型  
DBSZ-A2



型号	M 3	L 4	L1	D	D1	H	SR	参考重量 (kg/pcs)
DBSZ-A1	4	10	20	15	10.1	8.1	4	0.02
		15	25					0.03
		10	20					12.1
	5	10	20	18	10.1	10.1	6	0.04
		15	25					0.04
		10	22					18

型号	M 3	L 4	L1	L2	D	D1	D2	H	SR	参考重量 (kg/pcs)
DBSZ-B2	4	20	30	12	15	10.1	3	8.1	4	0.02
		25	35	15						0.03
		30	40	15						0.03
	5	20	30	12	18	12.1	3.8	10.1	6	0.04
		25	35	15						0.04
		30	40	15						0.04
6	35	47	15	24	14.1	6	8	8	0.06	
		40	52						18	0.06
	8	40	52	15						0.06
		50	62	18						0.06